



---

<b>Introdução .....</b>	<b>5</b>
<b>Informações gerais .....</b>	<b>7</b>
Placas de dados do motor .....	7
Especificações do motor.....	18
Vedações .....	41
Pontos de lubrificação durante a montagem.....	47
Ajustes das folgas das válvulas .....	48
<b>Momento de aperto .....</b>	<b>63</b>
Momento de aperto, explicação.....	63
Momentos de aperto normais e especiais .....	70
<b>Conjunto do motor .....</b>	<b>91</b>
Cavalete de motor .....	91
Bloco de cilindros.....	92
Carcaça do volante .....	99
Suspensão do motor .....	103
Injetor de refrigeração do pistão .....	105
Sensor de pressão dos gases do cárter .....	106
Sensor de velocidade de rotação .....	107
<b>Cabeçote do cilindro e pacote de válvula.....</b>	<b>109</b>
Cabeçote do cilindro .....	109
Mecanismo da válvula .....	113
Eixo do tucho.....	117
Rolete .....	118
<b>Mecanismo da árvore de manivelas .....</b>	<b>121</b>
Pistão .....	121
Amortecedor de torção.....	123
Volante .....	125
Árvore de manivelas.....	130
Biela.....	131

<b>Engrenagens de distribuição.....</b>	<b>135</b>
Tampa dianteira .....	135
Unidade do eixo de balanço .....	136
Transmissão da engrenagem .....	137
Tampa das engrenagens de distribuição.....	139
<b>Sistema de lubrificação .....</b>	<b>141</b>
Separador do vapor do óleo .....	141
Filtro de óleo centrífugo .....	143
Filtro de óleo .....	146
Radiador de óleo .....	147
Cárter de óleo .....	149
Bomba de óleo.....	156
Sensor de pressão do óleo .....	157
Tubo de abastecimento de óleo.....	158
Tubo de sucção de óleo.....	159
Regulador de pressão.....	160
<b>Sistema de arrefecimento .....</b>	<b>161</b>
Carcaça do termostato.....	161
Transmissão por correia .....	163
Radiador de ar .....	165
Sistema de mangueira e de tubos .....	166
<b>Sistema de escape e pós-tratamento dos gases de escape .....</b>	<b>167</b>
Coletor de escape .....	167
Freio motor .....	172
Evaporador .....	173
Catalisador de oxidação .....	174
Filtro de partículas .....	175
Pós-tratamento dos gases de escape.....	176
Sensor de NOx .....	177
Dosador de redutor.....	178
Tanque de redutor .....	179
Sensor de temperatura dos gases de escape .....	181
Silencioso .....	182

V183, Bomba de redutor.....	190
V603, Bomba de redutor.....	191
Turbocompressor de geometria variável.....	192
Turbocompressor.....	194

## **Sistema EGR ..... 201**

Sistema EGR.....	201
Atuador.....	202
Radiador EGR resfriado com líquido.....	203

## **Sistema de ignição e combustível..... 209**

.....	209
Regulador de pressão.....	210
Sistema de ignição.....	211
Acumulador.....	212
Injetor.....	214
Bomba de alta pressão.....	221
Bomba de alimentação.....	228
Coletor de combustível.....	229
Filtro de combustível.....	232
Válvula de controle térmico.....	235
Válvula de alívio.....	236
Tubo de combustível.....	238
Painel de gás.....	239

## **Equipamento auxiliar ..... 241**

Compressor do AC.....	241
Compressor.....	242
Motor de partida.....	249
Alternador.....	253
Bomba hidráulica.....	256

## **Sistema elétrico ..... 257**

Aquecedor do motor externo.....	257
Unidade de comando do motor.....	258
Sensor de temperatura dos gases de escape.....	259

Sensor de pressão diferencial.....	260
E758, Unidade de comando LCS .....	261
Sensor de detonação .....	262
Sensor de temperatura e pressão .....	263
T33, Sensor de temperatura do líquido de arrefecimento .....	264
T125, Sensor de pressão dos gases de escape .....	265
T134, Sensor de temperatura e pressão de combustível .....	267
T141, Sensor de pressão diferencial, filtro de partículas .....	268
Sensor de velocidade de rotação .....	269
<b>Sistema de admissão.....</b>	<b>271</b>
Coletor de admissão .....	271
<b>Tomada de força .....</b>	<b>275</b>
Tomada de força .....	275
<b>Motor marítimo .....</b>	<b>277</b>
Bomba de água salgada .....	277
Radiador de ar resfriado a água .....	279
Trocador de calor .....	280

# Introdução

Os dados de serviço somente servem para complementar o Manual de serviço no Scania Multi. O trabalho deve sempre ser efetuado conforme descrito no Manual de serviço no Scania Multi.

Visto que os dados de serviço não são atualizados tão frequentemente quanto o Manual de serviço no Scania Multi, é possível que haja diferenças na informação fornecida. Na Scania TIL, você sempre encontrará a versão mais recente dos dados de serviço, porque lá eles são atualizados mais frequentemente do que no módulo impresso.

Dados de serviço, Motor, foi alterado em comparação com as versões anteriores. Em vez de classificar os momentos de aperto de acordo com a capacidade cúbica, eles agora são classificados e agrupadas por componente. Esperamos que isso facilite a procura de informação pois evitamos a duplicação de dados e asseguramos, acima de tudo, o fornecimento do momento de aperto correto.

As descrições no módulo estão marcadas com símbolos, que correspondem às guias existentes no Manual de serviço no Scania Multi conforme segue:

 **Momento de aperto**

 **Especificação**

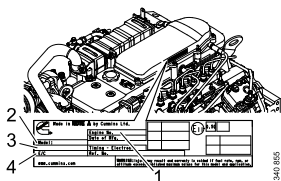
 **Verificações e ajustes**



# Informações gerais

## Placas de dados do motor

### Dados do motor na placa – motor de 7 litros [CRIN]

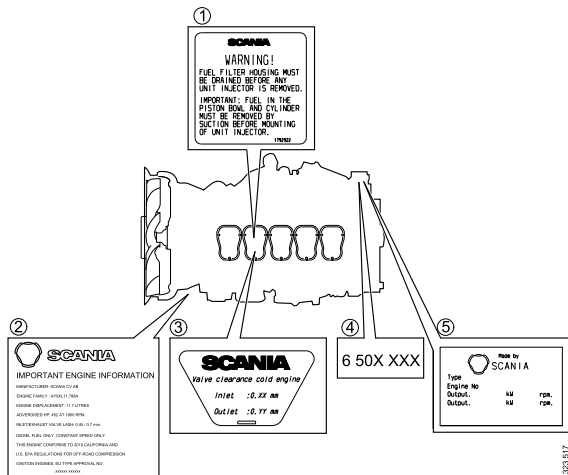


1. *Número de série do motor*
2. *Designação de tipo*
3. *Classe de combustível*
4. *Software da unidade de comando*



## Dados do motor na placa – motor de 9 litros [PDE]

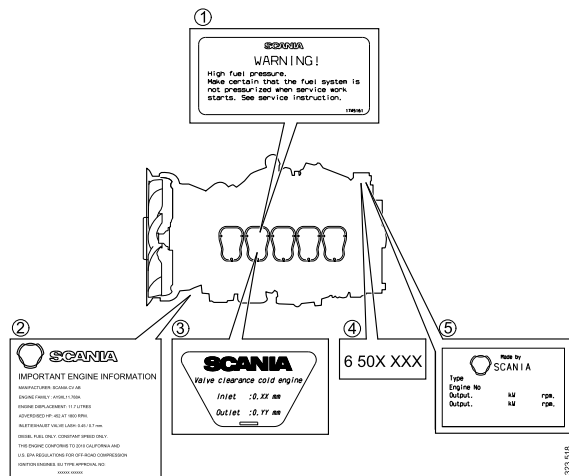
Aplicável a motores com geração 2 de bloco de cilindros.



1. *Advertência! Drenagem da carcaça do filtro de combustível*
2. *Informações importantes sobre motor*
3. *Folga da válvula*
4. *Número de série do motor*
5. *Potência do motor*

## ☰ Dados do motor na placa – motor de 9 litros [XPI]

Aplicável a motores com geração 2 de bloco de cilindros.

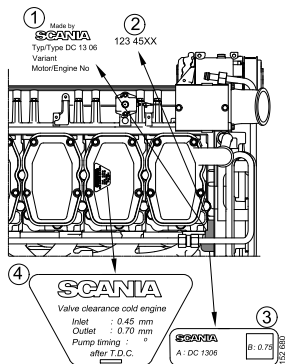


1. *Advertência! Drenagem da carcaça do filtro de combustível*
2. *Informações importantes sobre motor*
3. *Folga da válvula*
4. *Número de série do motor*
5. *Potência do motor*

## Dados do motor na placa – motores de 9, 11 e 12 litros [PDE, HPI]

Aplicável a motores com geração 1 de bloco de cilindros.

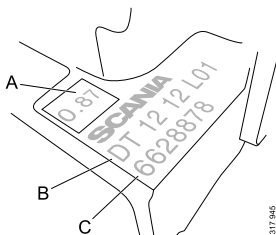
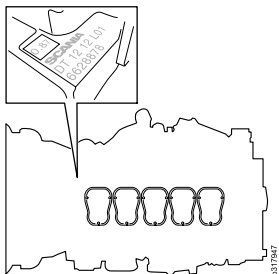
Aplicável para motores fabricados antes de setembro de 2007.



1. Tipo de motor e número de série do motor
2. Número de série do motor gravado
3. Valores da produção de fumaça
4. Folga da válvula

## ☰ Dados do motor na placa – motores de 9, 11, 12, 13 e 16 litros [XPI, PDE, HPI, GAS]

Aplicável para motores fabricados após setembro de 2007.

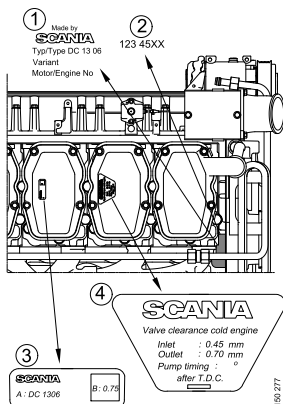


- **A** Valor de fumaça
- **B** Tipo de motor
- **C** Número de série do motor

## ☰ Dados do motor na placa – motores de 9 e 13 litros [XPI]

Aplicável a motores com geração 2 de bloco de cilindros.

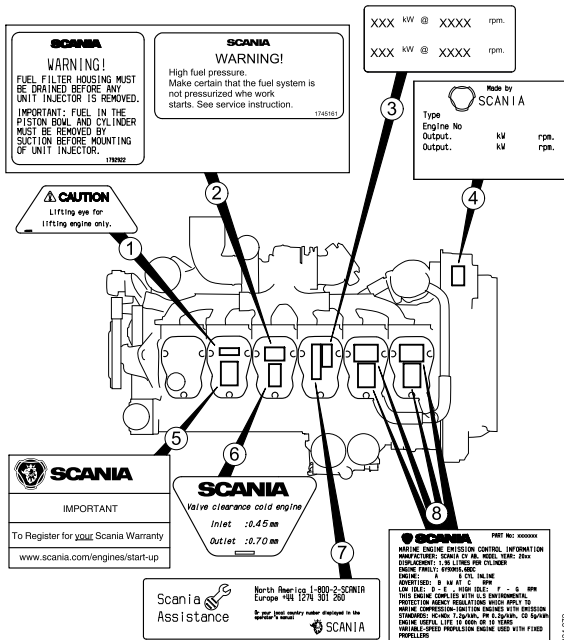
Aplicável para motores fabricados antes de setembro de 2007.



1. Tipo de motor e número de série do motor
2. Número de série do motor, gravado
3. Valores da produção de fumaça
4. Folga da válvula

## ☰ Dados do motor na placa – motor de 13 litros [XPI, PDE]

Aplicável a motores com geração 2 de bloco de cilindros.

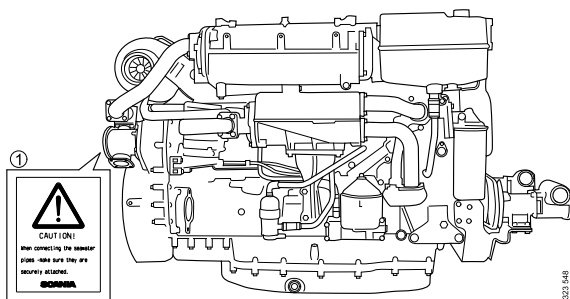


1. Advertência! Utilizada apenas para levantar motores.
2. Advertência! Drenagem da carcaça do filtro de combustível. Advertência! Alta pressão de combustível
3. Placa com potência e rotação do motor (apenas Doosan)
4. Potência do motor

5. *Importante! Registro de garantia*
6. *Folga da válvula*
7. *Scania Assistance*
8. *Informações sobre emissões. Motores marítimos*

## **Dados do motor na placa – adaptação do motor marítimo de 13 litros [XPI, PDE]**

Aplicável a motores com geração 2 de bloco de cilindros.

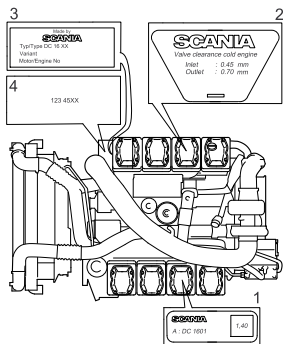


1. *Importante! Conexão do líquido de arrefecimento*

## Dados do motor na placa – motor de 16 litros [PDE]

Aplicável a motores com geração 1 de bloco de cilindros.

Aplicável a motores fabricados antes de setembro de 2007.

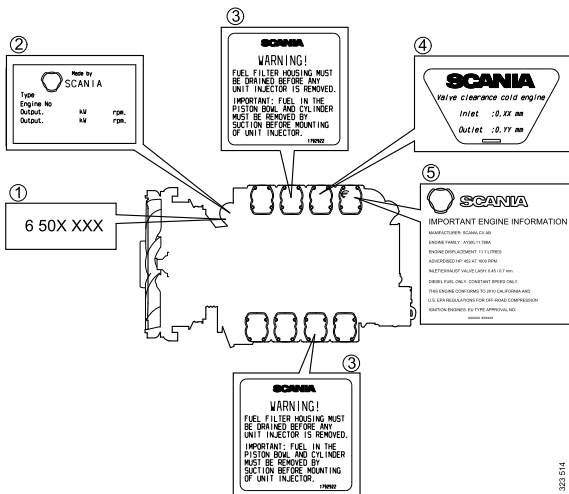


1. *Valores da produção de fumaça*
2. *Folga da válvula*
3. *Tipo de motor e número de série do motor*
4. *Número de série do motor, gravado*



## Dados do motor na placa – motor de 16 litros [PDE]

Aplicável a motores com geração 2 de bloco de cilindros.



323 514

1. Número de série do motor
2. Potência do motor
3. Advertência! Drenagem da carcaça do filtro de combustível
4. Folga da válvula
5. Informações importantes sobre motor