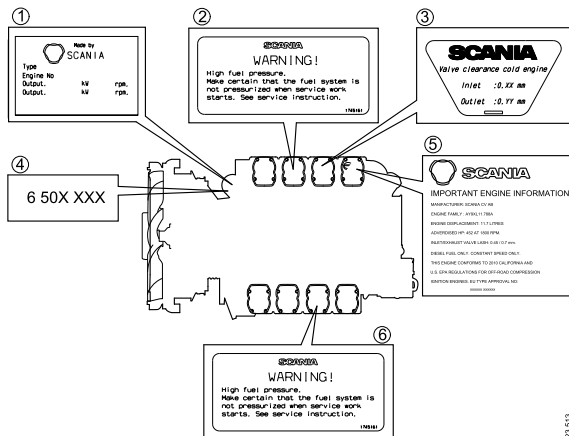


☰ Dados do motor na placa – motor de 16 litros [XPI]

Aplicável a motores com geração 2 de bloco de cilindros.



323 513

1. *Potência do motor*
2. *Advertência! Alta pressão de combustível*
3. *Folga da válvula*
4. *Número de série do motor*
5. *Informações importantes sobre motor*
6. *Advertência! Alta pressão de combustível*

Especificações do motor

Motor de 7 litros [CRIN]

Dados gerais do motor	D7
Diâmetro do cilindro	107,0 mm
Curso do pistão	124,0 mm
Capacidade cúbica	6,7 litros
Nº de mancais principais	6
Sequência de ignição	1-5-3-6-2-4
Relação de compressão	17,3:1
Direção de rotação (visto de trás)	Anti-horário
Rotação do motor, marcha lenta baixa	600 rpm
Rotação do motor, marcha lenta alta	2.850 rpm
Volume de óleo	30 litros
Classificação do óleo	Consulte o módulo 00:16-15
Peso total sem óleo e água	522 kg

☰ Motor de 9 litros [PDE]

Aplicável a motores com geração 1 de bloco de cilindros.

Dados gerais do motor	DC9
Diâmetro do cilindro	127,0 mm
Curso do pistão	140,0 mm
Capacidade cúbica	8,87 litros
Nº de mancais principais	6
Sequência de ignição	1-2-4-5-3
Relação de compressão	18:1
Direção de rotação (visto de trás)	Anti-horário
Rotação do motor, marcha lenta baixa	500 rpm
Rotação do motor, marcha lenta alta	2.400 rpm
Volume de óleo	27-35 litros
Classificação do óleo	Consulte o módulo 00:16-15
Peso total sem óleo e água	913 kg

Motor de 9 litros [PDE]

Aplicável a motores com geração 2 de bloco de cilindros.

Dados gerais do motor	DC9
Diâmetro do cilindro	130,0 mm
Curso do pistão	140,0 mm
Capacidade cúbica	9,29 litros
Nº de mancais principais	6
Sequência de ignição	1-2-4-5-3
Relação de compressão	17,3:1
Direção de rotação (visto de trás)	Anti-horário
Rotação do motor, marcha lenta baixa	600 rpm
Rotação do motor, marcha lenta alta	2.400 rpm
Volume de óleo	31 litros
Classificação do óleo	Consulte o módulo 00:16-15
Peso total sem óleo e água	1.025 kg

Motor a etanol de 9 litros [PDE]

Aplicável a motores com geração 1 de bloco de cilindros.

Dados gerais do motor	DC9 (etanol)
Diâmetro do cilindro	127,0 mm
Curso do pistão	140,0 mm
Capacidade cúbica	8,87 litros
Nº de mancais principais	6
Sequência de ignição	1-2-4-5-3
Relação de compressão	28:1
Direção de rotação (visto de trás)	Anti-horário
Rotação do motor, marcha lenta baixa	600 rpm
Rotação do motor, marcha lenta alta	2.400 rpm
Volume de óleo	27-35 litros
Classificação do óleo	Consulte o módulo 00:16-15
Peso total sem óleo e água	913 kg

Motor a etanol de 9 litros [PDE]

Aplicável a motores com geração 2 de bloco de cilindros.

Dados gerais do motor	DC9 (etanol)
Diâmetro do cilindro	130,0 mm
Curso do pistão	140,0 mm
Capacidade cúbica	9,29 litros
Nº de mancais principais	6
Sequência de ignição	1-2-4-5-3
Relação de compressão	27:1
Direção de rotação (visto de trás)	Anti-horário
Rotação do motor, marcha lenta baixa	600 rpm
Rotação do motor, marcha lenta alta	2.400 rpm
Volume de óleo	31 litros
Classificação do óleo	Consulte o módulo 00:16-15
Peso total sem óleo e água	1.025 kg

Motor de 9 litros [XPI]

Aplicável a motores com geração 2 de bloco de cilindros.

Dados gerais do motor	DC9
Diâmetro do cilindro	130,0 mm
Curso do pistão	140,0 mm
Capacidade cúbica	9,29 litros
Nº de mancais principais	6
Sequência de ignição	1-2-4-5-3
Relação de compressão	17:1
Direção de rotação (visto de trás)	Anti-horário
Rotação do motor, marcha lenta baixa	600 rpm
Rotação do motor, marcha lenta alta	2.400 rpm
Volume de óleo	31 litros
Classificação do óleo	Consulte o módulo 00:16-15
Peso total sem óleo e água	1.025 kg

Motor de 9 litros [GAS]

Aplicável a motores com geração 2 de bloco de cilindros.

Dados gerais do motor	DC9
Diâmetro do cilindro	130,0 mm
Curso do pistão	140,0 mm
Capacidade cúbica	9,29 litros
Nº de mancais principais	6
Sequência de ignição	1-2-4-5-3
Relação de compressão	12,6:1
Direção de rotação (visto de trás)	Anti-horário
Rotação do motor, marcha lenta baixa	600 rpm
Rotação do motor, marcha lenta alta	2.300 rpm
Volume de óleo	31 litros
Classificação do óleo	Consulte o módulo 00:16-15
Peso total sem óleo e água	1.025 kg

Motor industrial de 9 litros [XPI]

Aplicável a motores com geração 2 de bloco de cilindros.

Dados gerais do motor	DC9
Diâmetro do cilindro	130,0 mm
Curso do pistão	140,0 mm
Capacidade cúbica	9,3 litros
Nº de mancais principais	6
Sequência de ignição	1-2-4-5-3
Relação de compressão	
DC09 076/078/080A	18:1
DC09 084/085/086/087/089A	17:1
Outros tipos de motor	16:1
Direção de rotação (visto de trás)	Anti-horário
Rotação do motor, marcha lenta baixa	600-750 rpm
Rotação do motor, marcha lenta alta	2.100 rpm
Volume de óleo	Consulte o módulo 00:16-15
Classificação do óleo	Consulte o módulo 00:16-15
Peso total sem óleo e líquido de arrefecimento	
DC09 084/085/086/087/089A	975 kg
Outros tipos de motor	950 kg

Motor industrial de 9 litros [PDE]

Aplicável a motores com geração 2 de bloco de cilindros.

Dados gerais do motor	DC09
Diâmetro do cilindro	130,0 mm
Curso do pistão	140,0 mm
Capacidade cúbica	9,3 dm ³
Nº de mancais principais	6
Sequência de ignição	1-2-4-5-3
Relação de compressão	16:1
Direção de rotação (visto de trás)	Anti-horário
Rotação do motor, marcha lenta baixa	500-1.050 rpm
Rotação do motor, marcha lenta alta	2.100 rpm
Qualidades e volumes do óleo	Consulte o módulo 00:16-15
Peso aproximado sem óleo e líquido de arrefecimento	950 kg

Motor marítimo de 9 litros [PDE]

Dados gerais do motor	DI09
Diâmetro do cilindro	130,0 mm
Curso do pistão	140,0 mm
Deslocamento	9,3 dm ³
Nº de mancais principais	6
Sequência de ignição	1-2-4-5-3
Relação de compressão	18:1
Direção de rotação (visto de trás)	Anti-horário
Rotação do motor, marcha lenta baixa	500-1.050 rpm
Rotação do motor, marcha lenta alta	1.800-2.100 rpm
Qualidades e volumes do óleo	Consulte o módulo 00:16-15
Peso aproximado sem óleo e líquido de arrefecimento	
Com trocador de calor	1.150 kg
Com resfriamento de quilha	1.044 kg
Sem trocador de calor e radiador de ar resfriado a líquido	1.032 kg

Motores de 11 e 12 litros [PDE, HPI]

Aplicável a motores com geração 1 de bloco de cilindros.

Dados gerais do motor	DC11	DC12
Diâmetro do cilindro	127,0 mm	127,0 mm
Curso do pistão	140,0 mm	154,0 mm
Capacidade cúbica	10,64 litros	11,7 litros
N° de mancais principais	7	7
Sequência de ignição	1-5-3-6-2-4	1-5-3-6-2-4
Relação de compressão	18:1	18,5:1
Direção de rotação (visto de trás)	Anti-horário	Anti-horário
Rotação do motor, marcha lenta baixa	500 rpm	500 rpm
Rotação do motor, marcha lenta alta	2.400 rpm	2.400 rpm
Volume de óleo	28-35 litros	28-35 litros
Classificação do óleo	Consulte o módulo 00:16-15	Consulte o módulo 00:16-15
Peso total sem óleo e água	1.010-1.030 kg	1.020-1.040 kg

Motor de 13 litros [PDE]

Aplicável a motores com geração 2 de bloco de cilindros.

Dados gerais do motor	DC13
Diâmetro do cilindro	130,0 mm
Curso do pistão	160,0 mm
Deslocamento	12,74 litros
Nº de mancais principais	7
Sequência de ignição	1-5-3-6-2-4
Relação de compressão	17,3:1
Direção de rotação (visto de trás)	Anti-horário
Rotação do motor, marcha lenta baixa	500 rpm
Rotação do motor, marcha lenta alta	2.400 rpm
Volume de óleo	40 litros
Classificação do óleo	Consulte o módulo 00:16-15
Peso total sem óleo e água	1.130 kg

Motor de 13 litros [XPI]

Aplicável a motores com geração 2 de bloco de cilindros.

Dados gerais do motor	DC13
Diâmetro do cilindro	130,0 mm
Curso do pistão	160,0 mm
Deslocamento	12,74 litros
Nº de mancais principais	7
Sequência de ignição	1-5-3-6-2-4
Relação de compressão	17:1
Direção de rotação (visto de trás)	Anti-horário
Rotação do motor, marcha lenta baixa	500 rpm
Rotação do motor, marcha lenta alta	2.400 rpm
Volume de óleo	40 litros
Classificação do óleo	Consulte o módulo 00:16-15
Peso total sem óleo e água	1.130 kg

Motor industrial de 13 litros [PDE]

Aplicável a motores com geração 2 de bloco de cilindros.

Dados gerais do motor	DC13
Diâmetro do cilindro	130,0 mm
Curso do pistão	160,0 mm
Deslocamento	12,7 dm ³
Nº de mancais principais	7
Sequência de ignição	1-5-3-6-2-4
Relação de compressão	17,3:1
Direção de rotação (visto de trás)	Anti-horário
Rotação do motor, marcha lenta baixa	500-1.050 rpm
Rotação do motor, marcha lenta alta	2.100 rpm
Qualidades e volumes do óleo	Consulte o módulo 00:16-15
Peso aproximado sem óleo e líquido de arrefecimento	

Motor industrial de 13 litros [XPI]

Aplicável a motores com geração 2 de bloco de cilindros.

Dados gerais do motor	DC9
Diâmetro do cilindro	130,0 mm
Curso do pistão	160,0 mm
Capacidade cúbica	12,7 litros
Nº de mancais principais	7
Sequência de ignição	1-5-3-6-2-4
Relação de compressão	
DC13 072/073A	16,3:1
DC13 074/076/077/071A	17,3:1
DC13 084/085/087/089A	17,5:1
DC13 078/080/081/082/083A	18:1
Direção de rotação (visto de trás)	Anti-horário
Rotação do motor, marcha lenta baixa	600-750 rpm
Rotação do motor, marcha lenta alta	2.100 rpm
Volume de óleo	Consulte o módulo 00:16-15
Classificação do óleo	Consulte o módulo 00:16-15
Peso total sem óleo e água	913 kg
DC13 084/085/087/089A	1.075 kg
Outros tipos de motor	1.050 kg

Motor marítimo de 13 litros [PDE]

Dados gerais do motor	DI13
Diâmetro do cilindro	130,0 mm
Curso do pistão	160,0 mm
Deslocamento	12,7 dm ³
Nº de mancais principais	7
Sequência de ignição	1-5-3-6-2-4
Relação de compressão	
DI13 070//071/072/073/077/ 078M	16,3:1
DI13 080/081/082/083/085/ 086M	17,3:1
Direção de rotação (visto de trás)	Anti-horário
Rotação do motor, marcha lenta baixa	600-750 rpm
Rotação do motor, marcha lenta alta	2.300 rpm
Qualidades e volumes do óleo	Consulte o módulo 00:16-15
Peso aproximado sem óleo e líquido de arrefecimento	
Com trocador de calor	1.285 kg
Com resfriamento de quilha	1.180 kg
Sem trocador de calor e radiador de ar resfriado a líquido	1.123 kg

Motor de 16 litros [PDE]

Aplicável a motores com geração 1 de bloco de cilindros.

Informações gerais	DC16
Diâmetro do cilindro	127,0 mm
Curso do pistão	154,0 mm
Capacidade cúbica	15,6 litros
Nº de mancais principais	5
Sequência de ignição	1-5-4-2-6-3-7-8
Relação de compressão	18:1
Direção de rotação (visto de trás)	Anti-horário
Rotação do motor, marcha lenta baixa	500 rpm
Rotação do motor, marcha lenta alta	2.400 rpm
Volume de óleo	35 litros
Classificação do óleo	Consulte o módulo 00:16-15
Peso total sem óleo e líquido de arrefecimento	1.310-1.330 kg
