

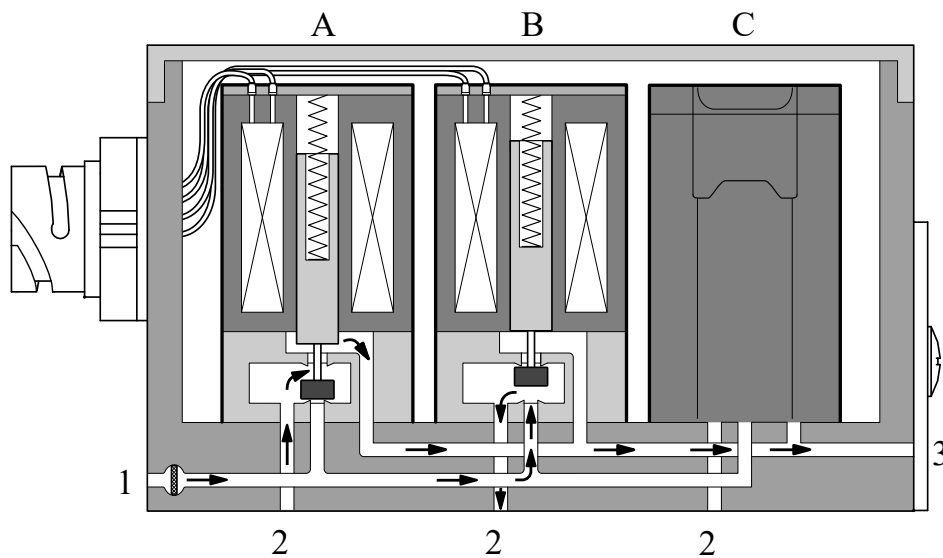
V111 – Bloco de válvulas solenoide

Função

A = Válvula solenoide inativa que drena o ar.

B = Válvula solenóide ativada.

C = Bujão cego.



1. Fornecimento de ar comprimido

3. Dreno

2. Ar de operação

A válvula solenoide inativa recebe um sinal PWM que é 1% da tensão do sistema.

Quando a válvula solenoide é ativada, ela recebe um sinal PWM que se corresponde a 98% da tensão do sistema por 100 milissegundos. Depois disso, a tensão diminui para 43% da tensão do sistema até a unidade de comando receber confirmação que ocorreu troca de marcha. Em seguida, a válvula solenoide se torna inativa novamente.

Par de válvulas solenóide com parafuso de fixação no centro.