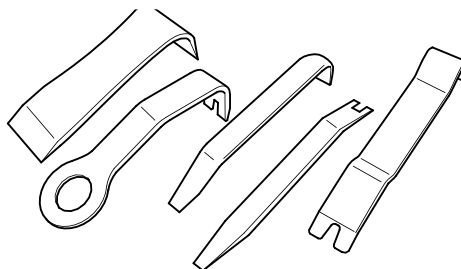


## Unidade elétrica central da carroceria

### Substituição - Unidade elétrica central da carroceria

Ferramentas para  
remoção de  
plástico, cinco  
peças

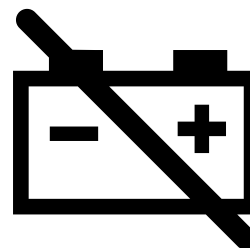


Ferramenta para  
remoção de  
terminal do cabo

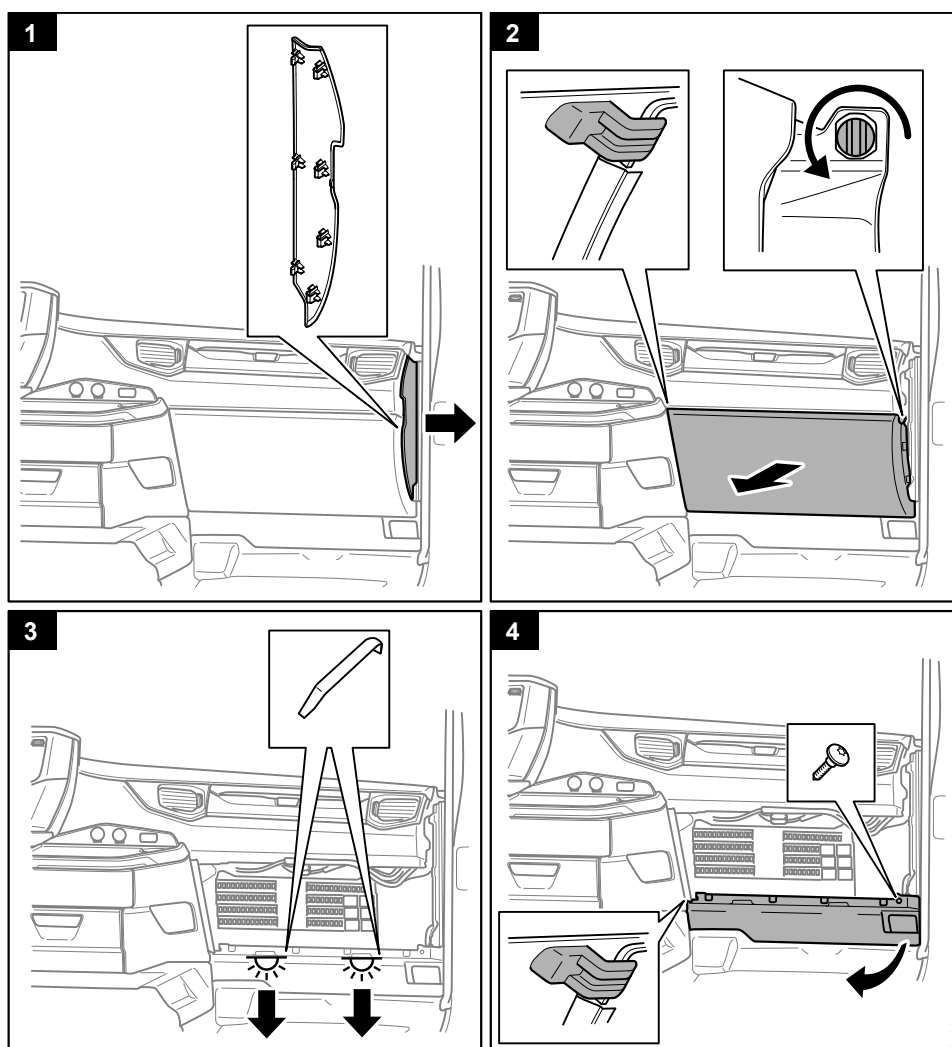


## Serviço de preparação

1. Devido ao risco de um curto-circuito, corte a alimentação usando a chave geral da bateria ou desconecte o terminal negativo na bateria.

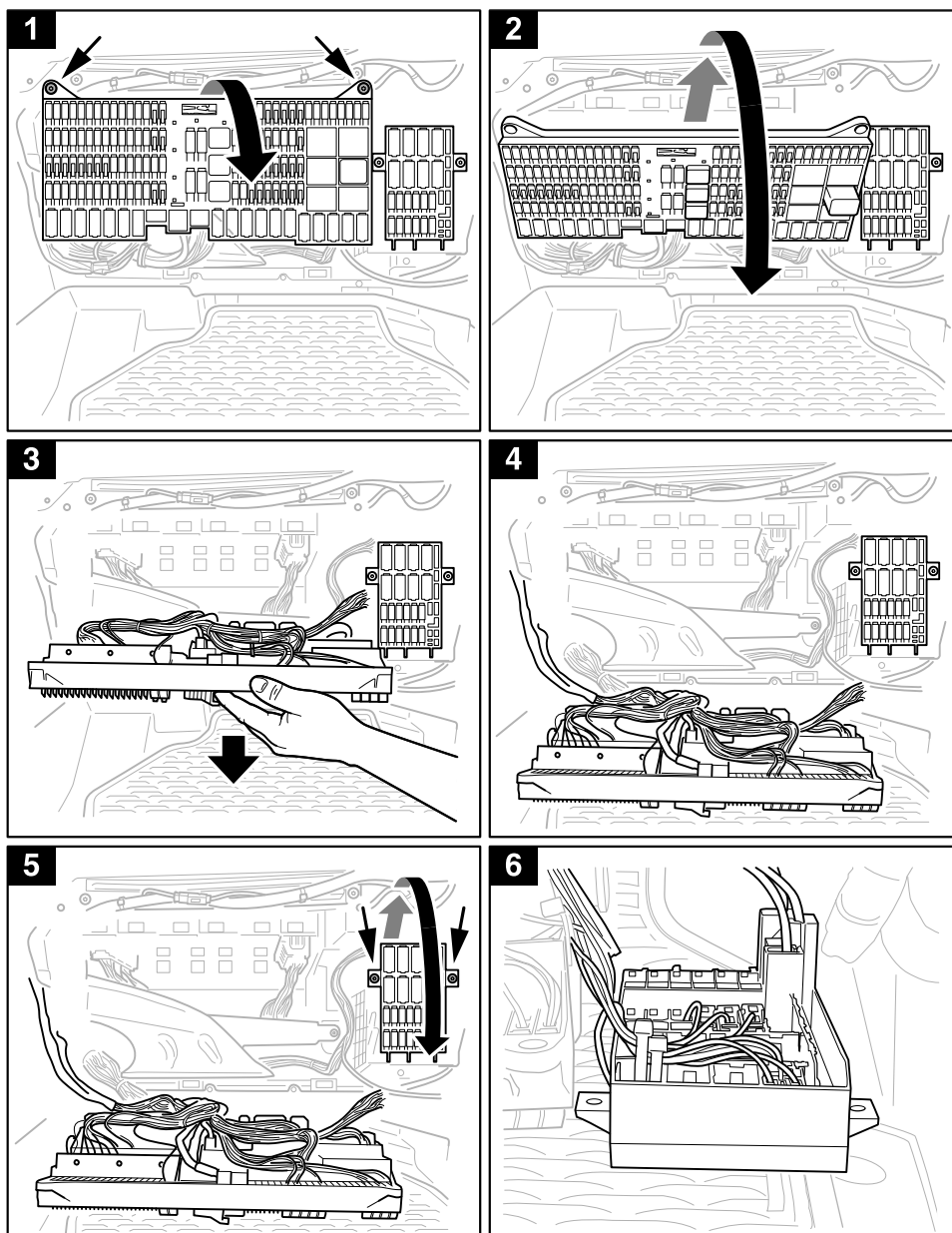


2. Para remover a unidade elétrica central, é preciso primeiro remover os painéis ao redor da unidade elétrica central.

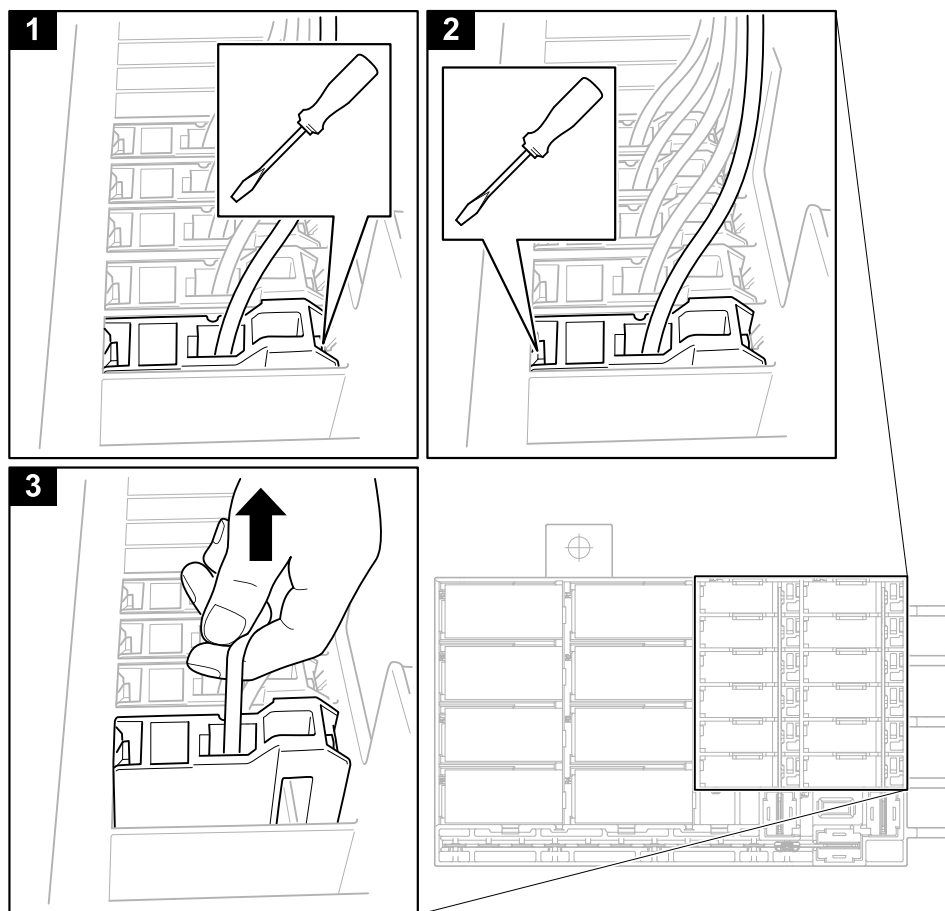


## Substituição

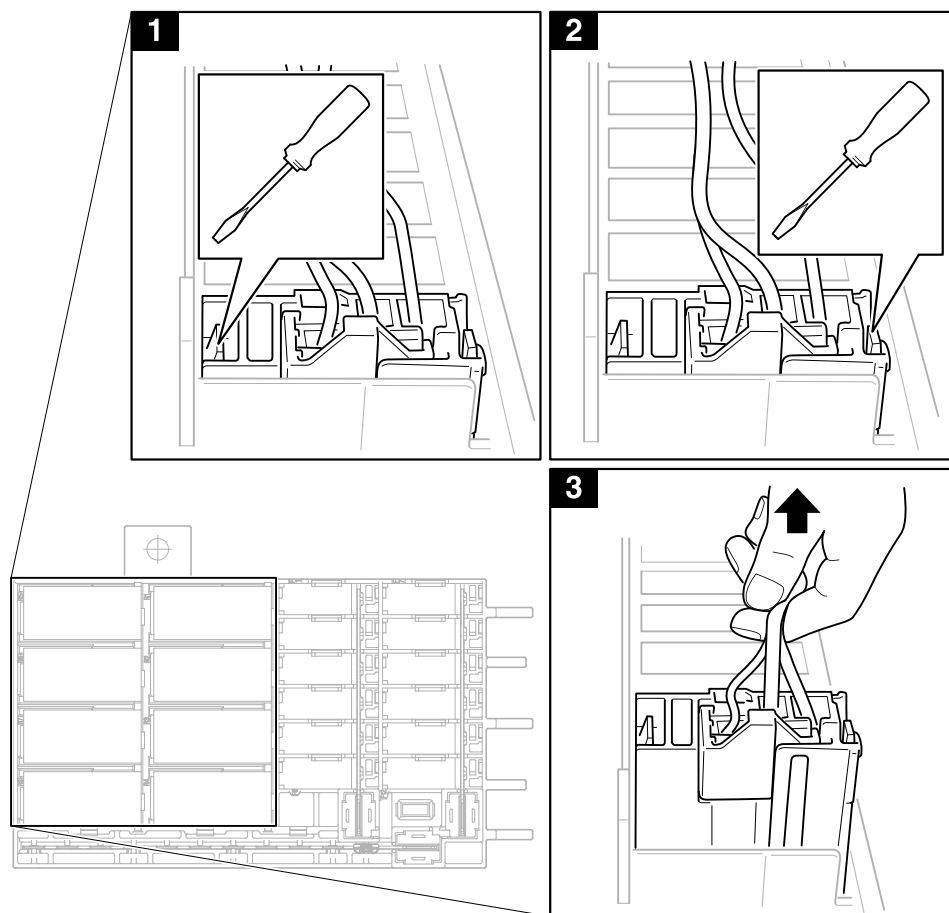
1. Solte a unidade elétrica central e, em seguida, a unidade elétrica central da carroceria.



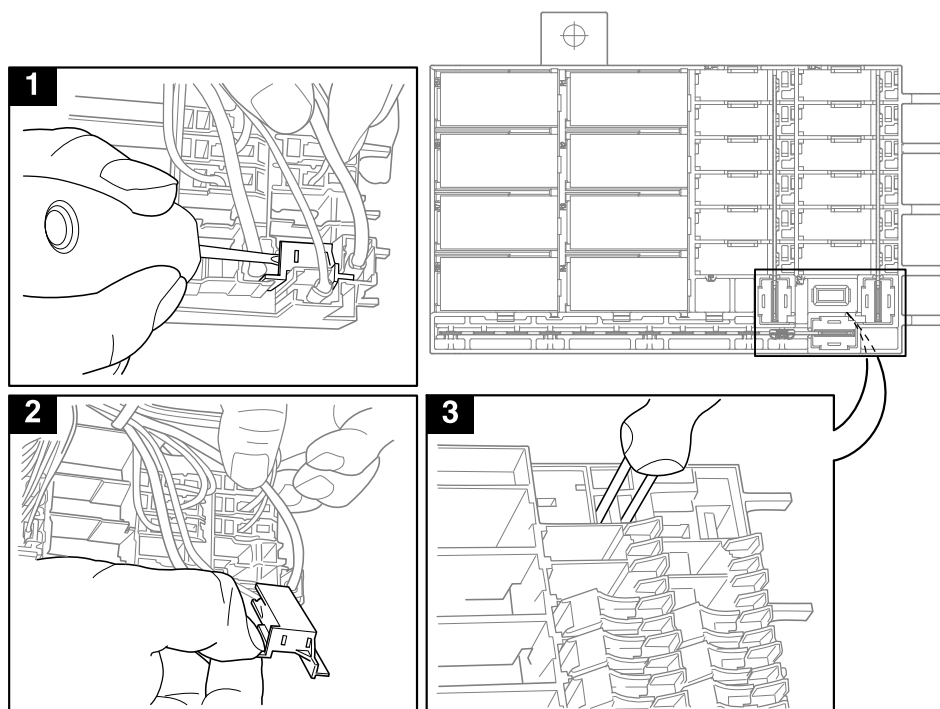
2. Remova todos os porta-fusíveis. Instale o porta-fusíveis na mesma posição na nova unidade elétrica central.



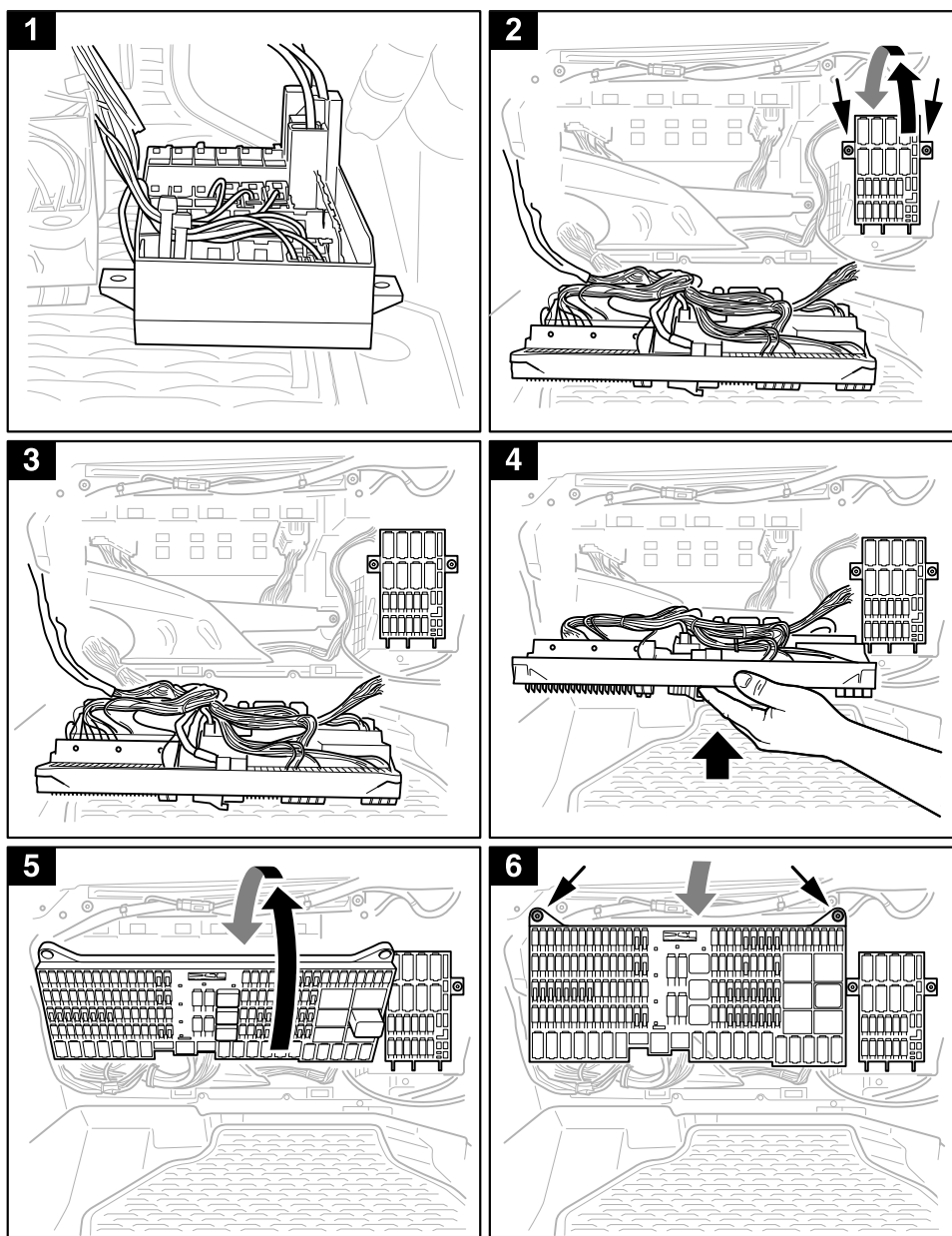
3. Remova todos os suportes do relé. Instale os suportes de relé na mesma posição na nova unidade elétrica central.



4. Remova a trava secundária e desprenda os terminais de cabo utilizando a ferramenta
- A trava secundária deverá ser substituída após ter sido solta.

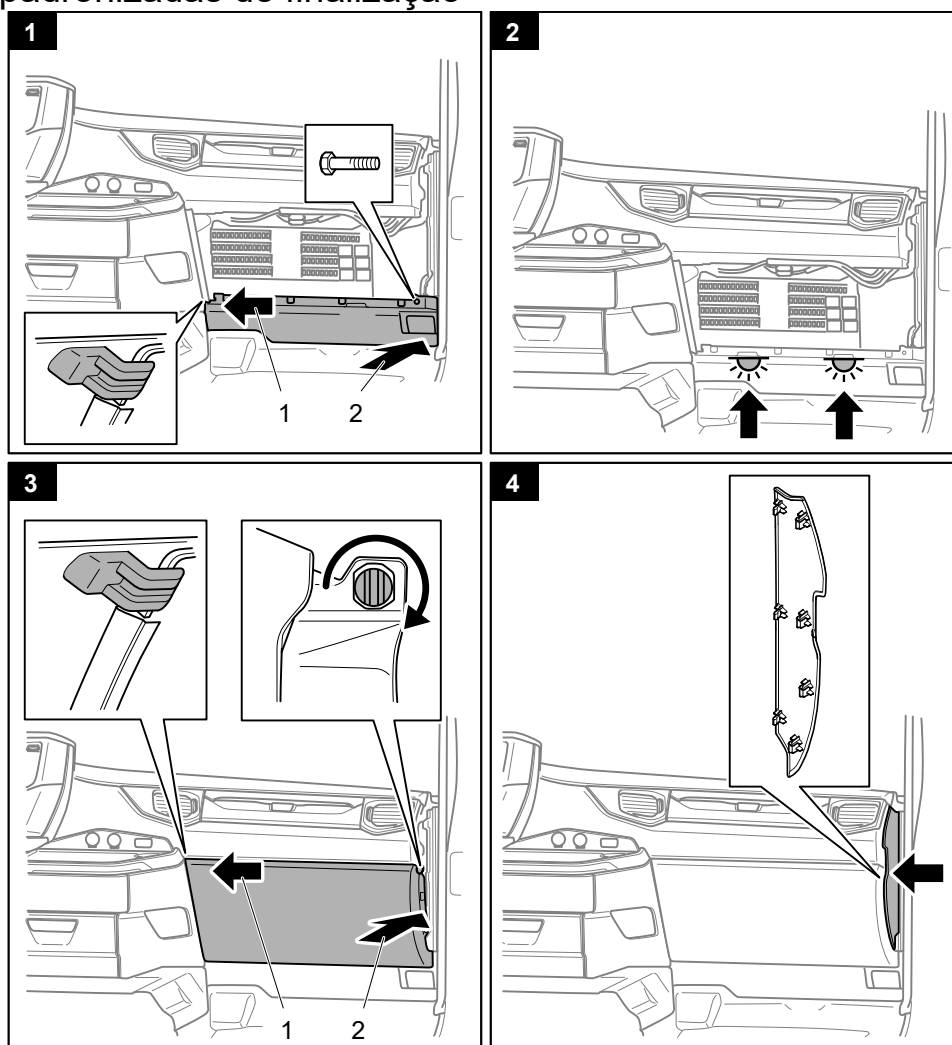


5. Fixe o chicote de cabos à nova unidade elétrica central com todas as presilhas de cabo. Coloque a unidade elétrica central nos suportes, dobre-a e coloque os parafusos na borda superior.



## Operações padronizadas de finalização

1.



## Desmontagem - Porta-fusível e suporte do relé

Ferramenta para remoção  
de terminal do cabo



Ferramenta para remoção  
de terminal do cabo

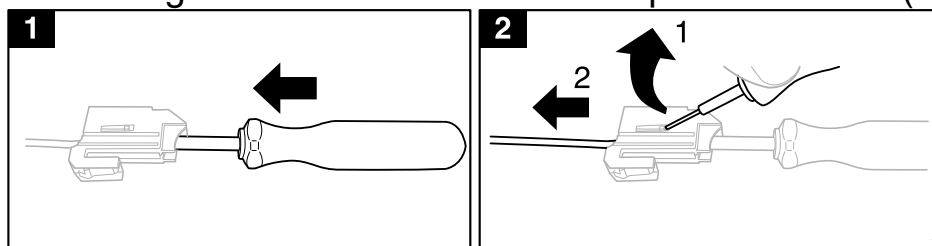


Ferramenta para remoção  
de terminal do cabo



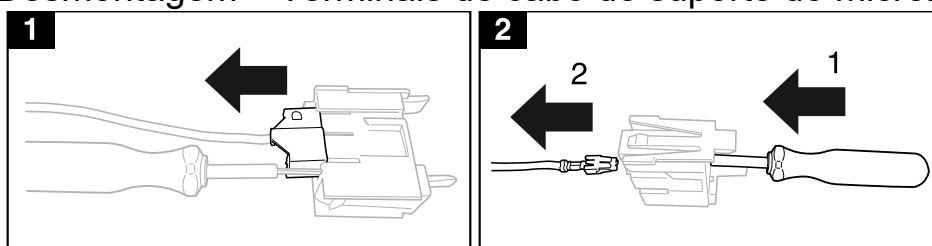


## Desmontagem – Terminais de cabo de portas-fusíveis (fusíveis ATO)



1. Instale a ferramenta de remoção no porta-fusível.
2. Use a ferramenta de remoção ou uma pequena chave de fenda para soltar a trava secundária e retire o cabo ao mesmo tempo.

## Desmontagem – Terminais de cabo do suporte do microrrelé



1. Remova a trava secundária do terminal de cabo.
2. Use a ferramenta de remoção e retire o cabo.