

# **Freio da árvore primária G25/33CM/R**

## **Substituição - Freio da árvore primária**

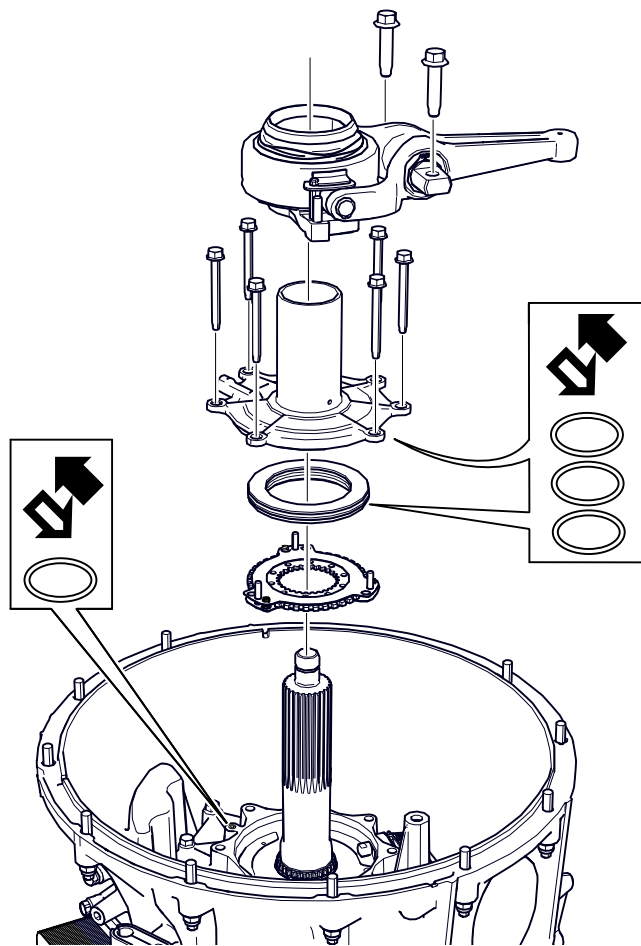
Ferramentas

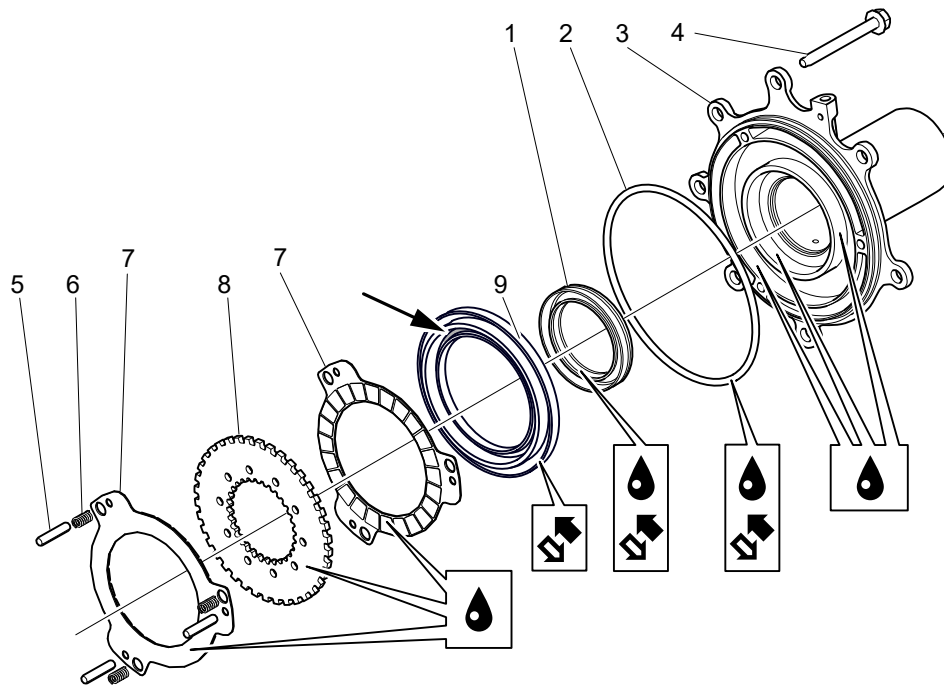
### **IMPORTANTE!**

Use o lubrificante correto!

Lubrifique todas as juntas, vedações e anéis de vedação-O.

Consulte o *Catálogo de peças* para obter o número de peça correto do lubrificante.





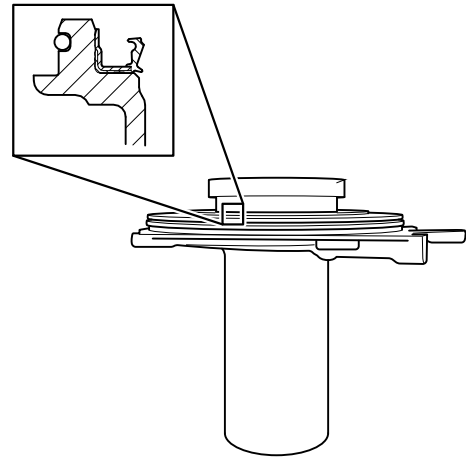
- |                        |                     |
|------------------------|---------------------|
| 1. Caixa de enchimento | 6. Molas, 3 peças   |
| 2. Anel de vedação-O   | 7. Discos           |
| 3. Cilindro            | 8. Roda de pulsação |
| 4. Parafuso, M8x70     | 9. Pistão           |
| 5. Pinos-guia, 3 peças |                     |
- 1.** Remova a caixa de mudanças.

**2.** Coloque a caixa de mudanças no cavalete de motor.

**3. Informação!** Para ver a classificação correta do óleo e o tipo de graxa de montagem, consulte 00:16-15 Combustível, lubrificantes e fluidos

Instale uma nova caixa de gaxetas (1).  
Lubrifique a peça interna com graxa de montagem. Para obter a classificação correta,

Instale a caixa de gaxetas no cilindro



**4.** Substitua o anel de vedação-O (2) por um novo.  
Engraxe o anel de vedação-O inteiro. Para obter a classificação correta,

**5.** Cilindro (3). Lubrifique as três superfícies marcadas com graxa. Para obter a classificação correta,

**6.** Instale o feio da árvore primária.

**7.** Parafuso M8x70 (4).

**8.** Pinos-guia (5), 3 un.

**9.** Molas (6), 3 un.

**10.** Discos (7). Lubrifique com óleo da caixa de mudanças. Para a classificação correta do óleo,

11.

**IMPORTANTE!**

Verifique se o pulsador (8) está corretamente localizado nas ranhuras antes de os outros componentes serem instalados e o cilindro (3) ser instalado e apertado.

Pulsador (8). Lubrifique com óleo da caixa de mudanças, STO MTF, antes de instalar. Para a classificação correta do óleo,

12. Substitua o pistão (9) por um novo.

Instale o pistão de modo que o lado amarelo marcado fique voltado para longe do cilindro (3).

13. Instale o feio da árvore primária.

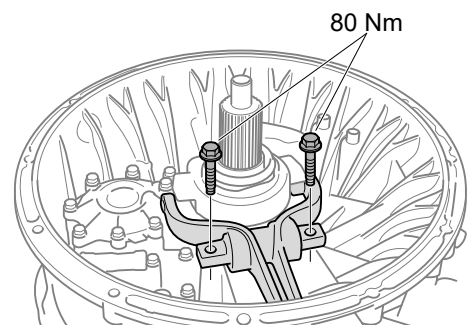
14.

**IMPORTANTE!**

Não aperte os parafusos acima do torque especificado. Do contrário, existe o risco de danificar as roscas na carcaça da caixa de mudanças.

Instale o garfo da embreagem.

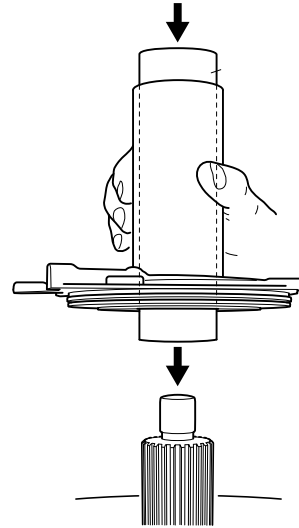
Parafuso, garfo da embreagem 80 Nm
---------------------------------------



15. Instale o cilindro.  
para empurrar o cilindro para a  
árvore primária.

Tampa, freio da árvore primária (M8 X 70)  
20 Nm + 150°\*Use porcas e parafusos  
novos.

**Informação!** Verifique se a haste do tucho  
está posicionada corretamente contra a alavanca  
da embreagem.



16. Coloque a caixa de mudanças.

17. Faça uma verificação do freio da árvore  
primária. Consulte *SDP3 > Verificações e  
ajustes > Funções > Verificação > Trem de  
força > Caixa de mudanças > Verificação do  
freio da árvore primária.*

