

Conversão – instalação pós-venda da tomada de força EG, G25/G33CM/R

Substituição - Instalação pós-venda da tomada de força EG

Jogo VCI3

IMPORTANTE!

Para remover ou instalar o semieixo da tomada de força, a caixa de mudanças deve estar em range baixo.

Trabalhos preparatórios

A descrição se aplica à conversão, instalação pós-venda da tomada de força EG para caixas de mudanças G25 e G33.

1. Solicite a conversão via *Conversion.scania.com*

1. *guia Opções de modificação*
2. *Conversões agrupadas*
3. Clique em *Caixa de mudanças*
4. Selecione a conversão *Tomada de força*
5. Clique em *Concluir*.

2. Leia as informações para encontrar as peças corretas a serem encomendadas para a conversão.

Peças

A mangueira de ar com número de peça 2 443 492 foi adicionada para todas as aplicações e não é incluída nos jogos complementares

Observe que o terminal de engate não está incluído no jogo complementar e deve ser encomendado separadamente. Informação se um terminal de engate estiver no *Catálogo de peças, seção 05-35-0061 Tomada de força, Terminal de engate [G33 CM/R]*.

1. Encomende um jogo complementar para a tomada de força relevante sob o título Jogos complementares.
 2. Encomende um eixo e um chicote de cabos sob o título Peças exclusivas para a caixa de mudanças e a tomada de força relevantes
 3. Encomende as peças comuns e a quantidade para cada tomada de força sob o título Peças comuns.
3. Siga a tabela para encontrar as peças corretas dos jogos complementares.

Jogos complementares

Jogo complementar – Tomada de força direta única

Tomada de força	Peça	Quantidade
EG10R DCXXB	2 951 696	1
EG9R DCXX	2 951 697	1
EG8R DCXX	2 951 698	1
EG6R DDXX	2 951 699	1

Jogo complementar – Tomada de força com velocidade dupla

Tomada de força	Peça	Quantidade
EG16R DCXXYY	2 951 700	1
EG13R DCXXYY	2 951 701	1
EG12R DCXXYY	2 951 702	1
EG10R DDXXYY	2 951 703	1

4. Siga a tabela para encontrar as peças exclusivas corretas.

Peças exclusivas

Para caixas de mudanças sem um retarder

Tomada de força	Designação	Peça	Quantidade
Todas as tomadas de força	Eixos	2 930 198	1
EG25R DAXX	Chicote de cabos	2 784 353	1
EG10R DCXXB, EG8, 9R DCXX, EG6R DDXX	Chicote de cabos	2 840 172	1
EG10, 12, 13, 16R DDXXYY	Chicote de cabos	2 840 173	1

Para caixas de mudanças com um retarder

Tomada de força	Designação	Peça	Quantidade
Todas as tomadas de força	Eixos	2 930 199	1
EG25R DAXX	Chicote de cabos	2 736 131	1
EG10R DCXXB, EG8, 9R DCXX, EG6R DDXX	Chicote de cabos	2 840 170	1
EG10, 12, 13, 16R DDXXYY	Chicote de cabos	2 840 171	1

5. Siga a tabela para encontrar as peças comuns corretas para caixas de mudanças com e sem um retarder.

Peças comuns para caixas de mudanças com e sem um retarder.
Peças comuns para tomada de força direta única

Designação	Peça	Quantidade
Junta	2 768 747	1
Luva guia	1 744 099	2
Suporte	2 763 645	1
Parafuso flangeado	2 505 654	2
Presilha de cabo	1 770 671	4
Parafuso flangeado	2 505 657	10
Parafuso flangeado	2 505 709	2
União de inserção	2 058 208	1

Peças comuns para tomada de força simples e dupla com velocidade de rotação superior

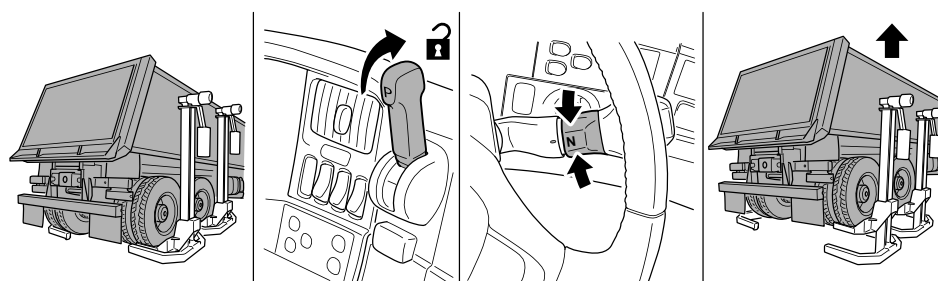
Designação	Peça	Quantidade
Prisioneiro	2 975 286	2
Junta	2 768 747	1
Luva guia	1 744 099	2
Porca flangeada	815 134	2
Suporte	2 763 645	1
Parafuso flangeado	2 505 654	2
Parafuso flangeado	2 505 659	2
Parafuso flangeado	2 505 669	8
Presilha de cabo	1 770 671	4
União de inserção	1 770 671	1

6. Coloque os elevadores sob o veículo.

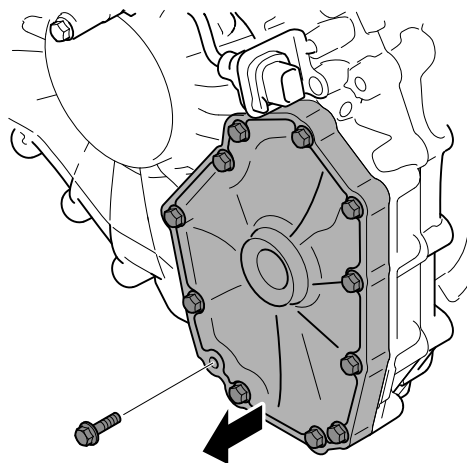
Solte o freio de estacionamento e coloque o seletor do modo de condução no ponto morto (N).

Levante o veículo com macacos.

Para veículos com EPB: Ative o modo de oficina.



7. Remova a tampa da tomada de força e a junta da tampa da tampa.

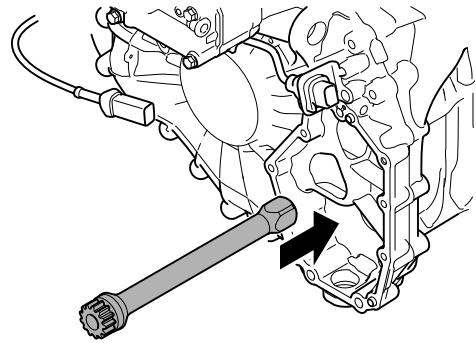


8.

IMPORTANTE!

Certifique-se de que o pino quadrado do semieixo engate com o acionamento da tomada de força da caixa de mudanças.

Instale o semieixo da tomada de força na caixa de mudanças.



9. Instale uma nova junta da tomada de força na caixa de mudanças.

Instalação – Tomada de força EG direta única

1. Instale a tomada de força no veículo e ligue as conexões elétricas e de ar.

Instalação – Tomada de força EG com velocidade única

1. Instale a tomada de força no veículo e ligue as conexões elétricas e de ar.

Instalação – Tomada de força EG com velocidade dupla

1. Instale a tomada de força no veículo e ligue as conexões elétricas e de ar.

Conversão de todas as tomadas de força EG

1. Realize a conversão no SDP3

1. Conecte o SDP3.
 2. Selecione o tipo de trabalho *Conversão*
 3. Realize a conversão solicitada.
2. Substitua a tampa em um interruptor adequado no painel de instrumentos.



interruptor programável.

3. Configure o interruptor usando o SDP3.

1. Selecione o tipo de trabalho *Verificações e ajustes*
2. Consulte *SDP3 > COO, Coordenador > Configuração dos módulos de interruptores > Gerenciar interruptores.*

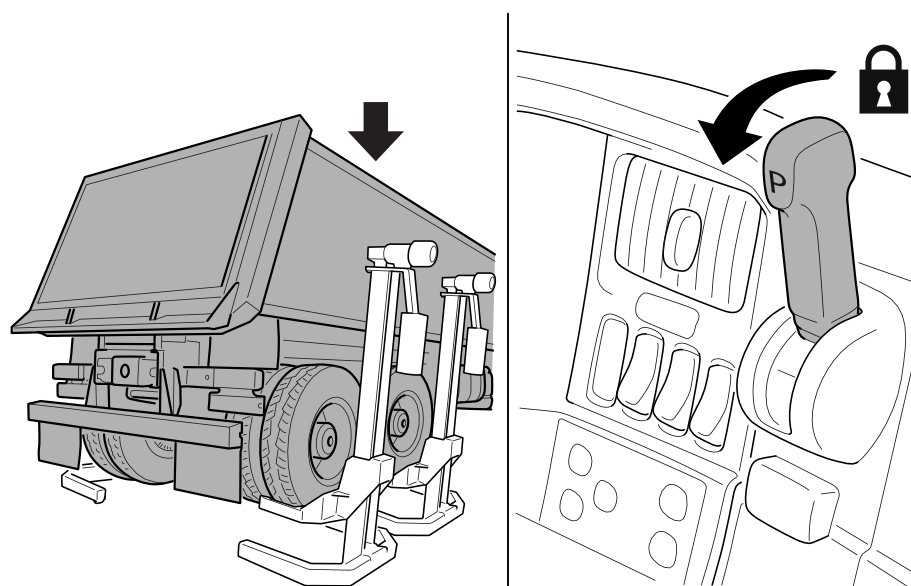


Trabalhos de acabamento

1. Abaixue o veículo e aplique o freio de estacionamento.

Remova os elevadores automotivos.

Em veículos com EPB: Ative o modo de oficina.



2. Faça um teste de percurso do veículo.