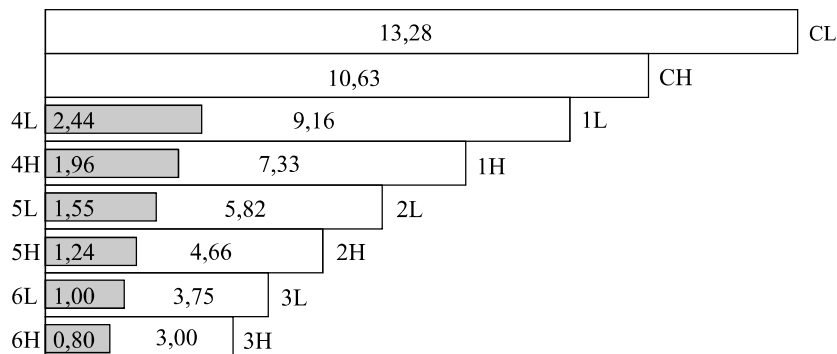


## 05-00 GRSO935/R

### Especificação - Relações de transmissão



Engrenagem	Split	Range baixo	Range alto
Ré	Baixo	11,953	3,188
Ré	Alto	9,563	2,550
Engrenagem superlenta	Baixo	13,281	3,542
Engrenagem superlenta	Alto	10,625	2,833
1/4	Baixo	9,164	2,444
1/4	Alto	7,331	1,955
2/5	Baixo	5,823	1,553
2/5	Alto	4,659	1,242
3/6	Baixo	3,750	1,000
3/6	Alto	3,000	0,800

## Especificação - Volume de óleo

Volume alto	18,6 litros
-------------	-------------

### Adição para radiador de óleo

Radiador de óleo do líquido de arrefecimento	1 litro
Radiador de óleo resfriado a ar	2 litros

### Adição para tomada de força

EG	0 litro
----	---------

## Verificações e ajustes - Folga axial

Árvore secundária	0,06-0,13 mm + dois entalhes
Eixo secundário	0,06-0,13 mm + dois entalhes

## Verificações e ajustes - Medida de controle

Cone de acoplamento, carcaça traseira	129 +/- 0,25 mm
---------------------------------------	-----------------

	<b>Momentos de aperto</b>
Porcas inferiores, carcaça da embreagem	42 Nm
Parafusos entre a caixa de mudanças e a viga da caixa de mudanças	180 Nm
Parafusos na superfície de partição, carcaça da caixa de mudanças dianteira e traseira	40 Nm + 120°
Sensor de velocidade de rotação	50 Nm
Bomba hidráulica, sistema de direção de circuito duplo	50 Nm
Tubo roscado para filtro de óleo	30 Nm
Engrenagem solar	380 Nm
Haste de engate e o pistão do split	24 Nm
Eixo de saída, parafusos	25 Nm
Suporte, tubo de líquido de arrefecimento	25 Nm
Eixo de saída, parafusos	50 Nm
Terminal de engate, porca redonda	600 Nm