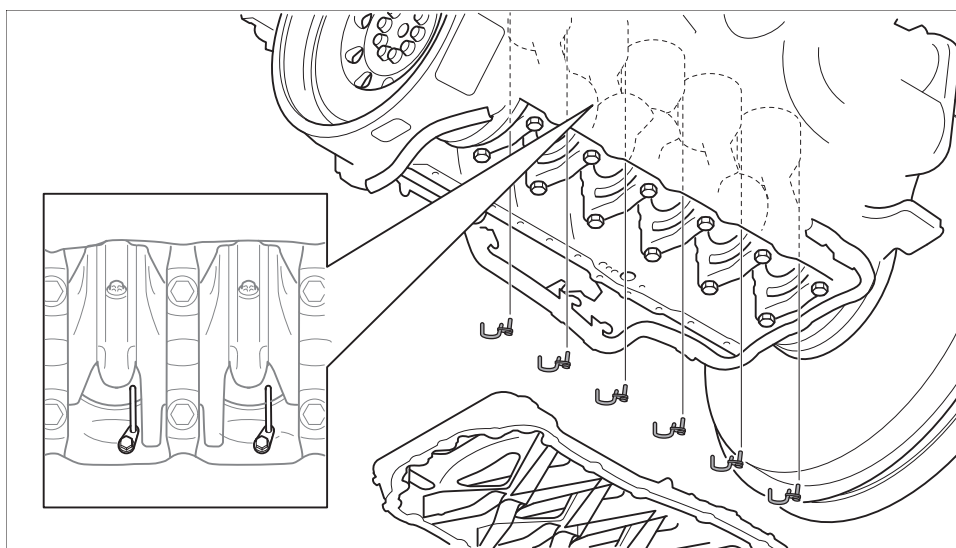
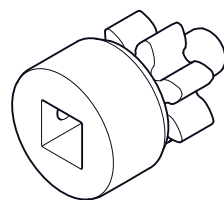


01-05 Injetor de refrigeração do pistão

Remoção - Injetor de refrigeração do pistão, motor de 13 litros

Ferramentas

Ferramenta de torneamento



Trabalhos preparatórios

1.

ATENÇÃO!

Apoie sempre o veículo em cavaletes quando for trabalhar em veículos com suspensão a ar. Esvazie as câmaras de ar.

Ao trabalhar em veículos sem cavaletes sob o chassi, existe um sério risco de ocorrer ferimentos graves. Se as câmaras perderem pressão de ar, o chassi abaixará até os eixos. Isso acontecerá se:

- as tubulações pressurizadas forem removidas.
- uma câmara de ar for furada.
- tensão for aplicada em uma válvula com o intuito de esvaziar as câmaras.
- a alavanca do sensor de nível for baixada.

Apoie o veículo em cavaletes colocados embaixo do chassi ao trabalhar em veículos com suspensão a ar.

Consulte *00-01 > Levantamento e apoio em cavaletes.*

2.

ATENÇÃO!

Sempre esvazie as sanfonas antes de levantar com elevadores automotivos.

Se houver perda de pressão de ar, a distância do eixo mudará, o que pode fazer com que os elevadores automotivos tombem.

Ao trabalhar em veículos com suspensão a ar, esvazie as câmaras de ar.

Consulte *12-05 Mola pneumática.*

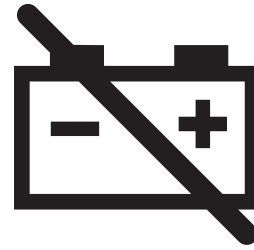
3.

IMPORTANTE!

Sempre corte a energia principal antes de iniciar o trabalho.

Desligue a força.

Remova a conexão ao terminal negativo da bateria ou defina a chave geral da bateria na posição OFF.



4. Drene o óleo.

Consulte *01-20 Sistema de lubrificação > Sistema de lubrificação > Conjunto – Troca de óleo, motores de 13 litros.*

Remoção

1. Remova o cárter de óleo.

Consulte *01-20 Sistema de lubrificação > Cárter de óleo.*

2. Remova a bomba de óleo.

Consulte *01-20 Sistema de lubrificação > Bomba de óleo.*

3. Remova a unidade da bomba de óleo.

Consulte *01-20 Sistema de lubrificação > Bomba de óleo > Remoção – Unidade da bomba de óleo, motores de 13 litros.*

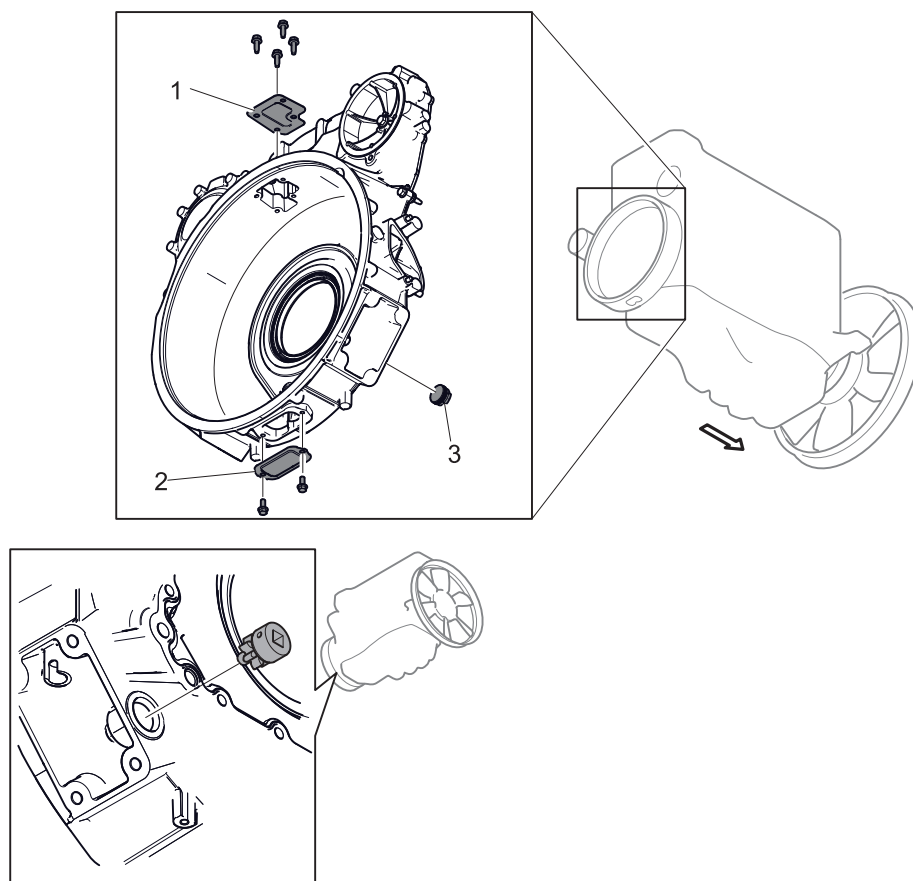
4. Remova o quadro escalonado.

Consulte *01-20 Sistema de lubrificação > Cárter de óleo > Remoção – Quadro escalonado, motores de 13 litros.*

5. Gire o motor para fornecer acesso ao injetor de refrigeração do pistão a ser removido.

Remova o bujão de borracha (3) no volante da ferramenta de torneamento.

Instalado 2 976 504 *Ferramenta de torneamento*.



431 579

6. Remova o injetor de refrigeração do pistão com 1 parafuso.

