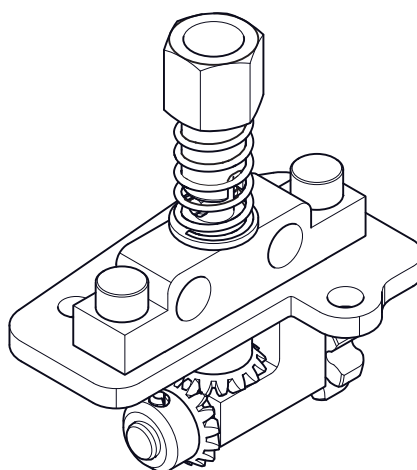


01-01 Mecanismo de válvula e componentes da válvula

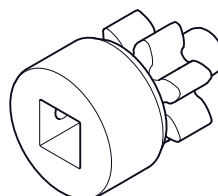
Ajuste - Verificação e ajuste da folga da válvula, motores de 13 litros

Ferramentas

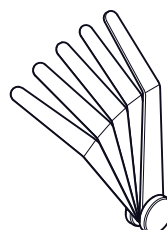
Ferramenta para girar o motor para o lado superior da carcaça do volante

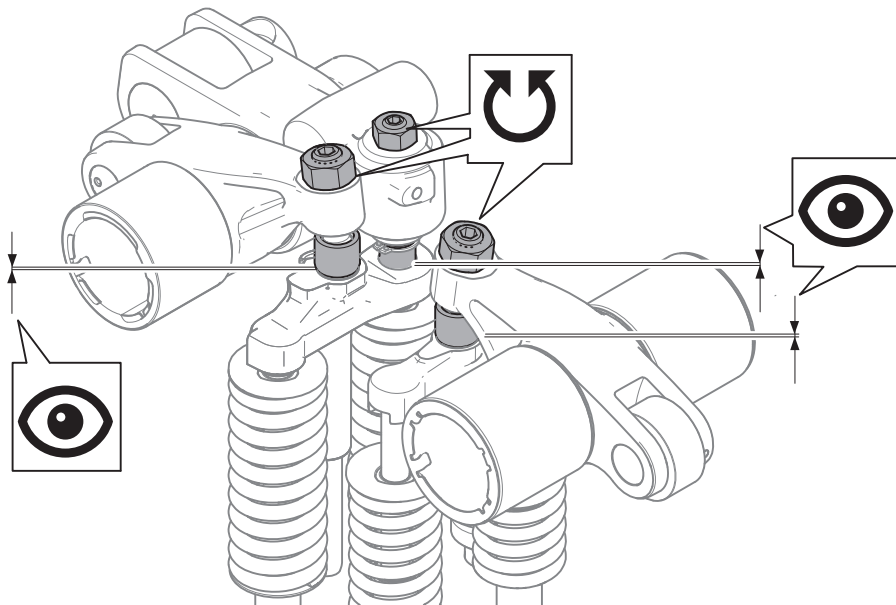


Ferramenta de torneamento



Calibre de lâminas, ajuste das válvulas
0,35-0,45-0,70-0,80-1,5 mm





ATENÇÃO!

Esse método expõe os cames e existe um maior risco de danos às superfícies do mancal. Certifique-se de que nenhuma sujeira ou partículas externas vá para áreas cobertas pela tampa das válvulas.

A tampa das válvulas e a superfície de partição no quadro do eixo de comando devem ser limpas antes de remover a tampa das válvulas.

IMPORTANTE!

Verifique e ajuste a folga da válvula quando a temperatura do motor for inferior a 60°C.

Trabalhos preparatórios

1.

ATENÇÃO!

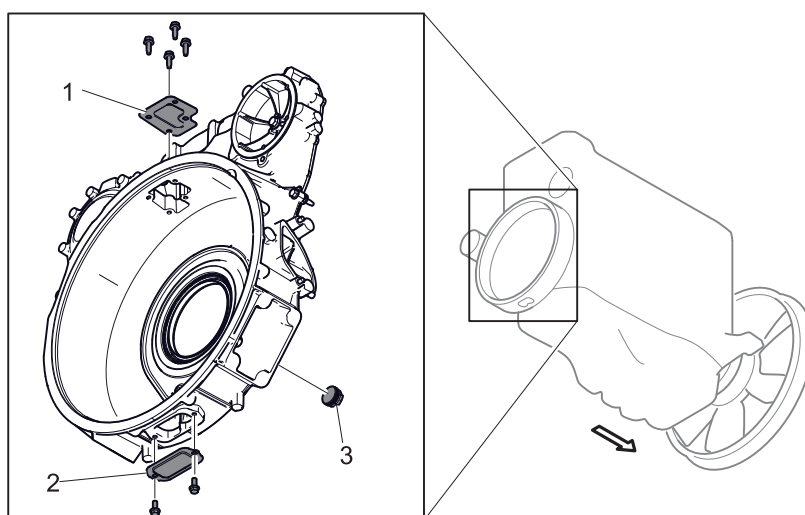
Sempre bascule a cabina por completo. Quando estiver trabalhando sob a cabina, ela deverá ser fixada em conformidade com as precauções de segurança.



Incline a cabina.

Consulte *18–65 Basculamento da cabina > Sistema de basculamento da cabina.*

2. Remova a tampa inferior (2).



1. Tampa superior
2. Tampa inferior
3. Bujão de borracha

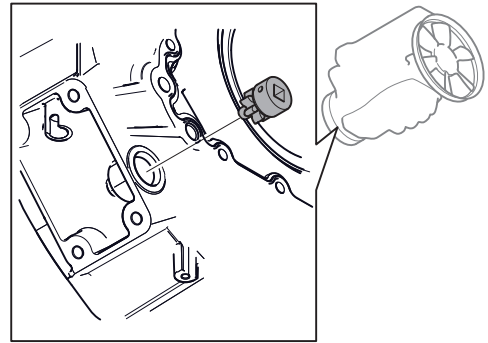
3. Remova o bujão de borracha (3).

4. Instale 2 976 504 Ferramenta de torneamento.

Se a rotação for efetuada pela parte superior da carcaça do volante, utilize 2 794 606 Ferramenta para girar o motor para o lado superior da carcaça do volante.

IMPORTANTE!

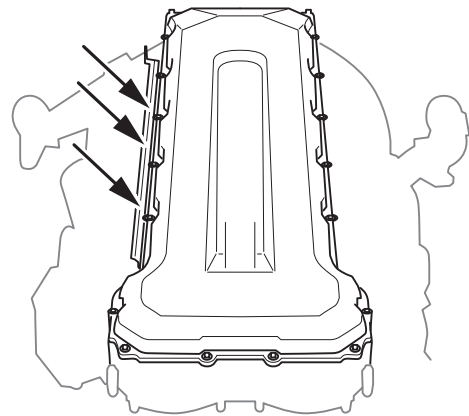
Lembre-se de remover a ferramenta de torneamento do volante após o ajuste.



5. Limpe toda a tampa das válvulas, certifique-se de que a superfície de partição entre a tampa das válvulas e o quadro do eixo de comando também seja bem limpa.

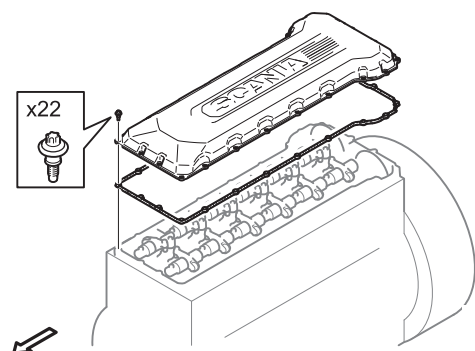
Utilize uma escova para limpar a sujeira solta e colete com um aspirador industrial. Em seguida, limpe com água com sabão macio e seque com um pano de limpeza.

Preste atenção especial à área entre o duto para chicotes e a tampa das válvulas ao longo do lado esquerdo. Muita sujeira fica acumulada nessa área, que deve ser removida antes que a tampa das válvulas possa ser retirada.



6. Remova a tampa das válvulas. Utilize a tampa das válvulas limpa como proteção contra sujeira ao fazer pausas mais longas durante o trabalho.

Consulte 01-01 Bloco de cilindros > Cabeçote do cilindro [DOHC].



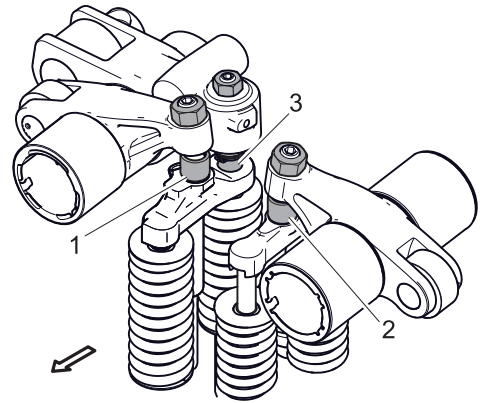
Ajuste das válvulas

1. Ajuste as válvulas utilizando 3 027 706 Calibre de lâminas, ajuste das válvulas 0,35-0,45-0,70-0,80-1,5 mm.

1. Cole o calibre de lâminas sob a placa de pressão do braço de balancim.
2. Afrouxe a porca autotravante.
3. Ajuste.
4. Aperte a porca autotravante.

Porca do parafuso de ajuste no braço de balancim para válvulas de admissão e escape
35 Nm

Porca do parafuso de ajuste no braço de balancim para o freio de liberação de compressão
24 Nm



1. Válvula de escape
2. Válvula de admissão
3. Válvula para freio de liberação de compressão

Folga da válvula

Válvula	Dimensões
Válvula de admissão	0,45 mm
Válvula de escape	0,70 mm
Válvula para freio de liberação de compressão	1,50 mm

Procedimento para ajustar válvulas de admissão e escape

O ajuste a seguir se aplica apenas a veículos sem freio de liberação de compressão, ou veículos com freio de liberação de compressão quando o ajuste é efetuado **apenas** em válvulas de admissão e escape.

1. Gire o volante até que a marcação esteja na posição DTDC (ou TDC Up no alçapão superior) e haja a troca do curso das válvulas no cilindro 6.



- O válvula de admissão
- X válvula de escape

Ajuste as seguintes válvulas:

Cilindro	Válvula
cil. 1	Válvula de admissão e válvula de escape
cil. 2	Válvula de admissão
cil. 3	Válvula de escape
cil. 4	Válvula de admissão
cil. 5	Válvula de escape

2. Vire a árvore de manivelas exatamente uma volta, e a troca do curso das válvulas ocorrerá no cilindro 1.



- O válvula de admissão
- X válvula de escape

Ajuste as seguintes válvulas:

Cilindro	Válvula
cil. 2	Válvula de escape
cil. 3	Válvula de admissão
cil. 4	Válvula de escape
cil. 5	Válvula de admissão
cil. 6	Válvula de admissão e válvula de escape

Procedimento ao ajustar válvulas em motores com freio de liberação de compressão

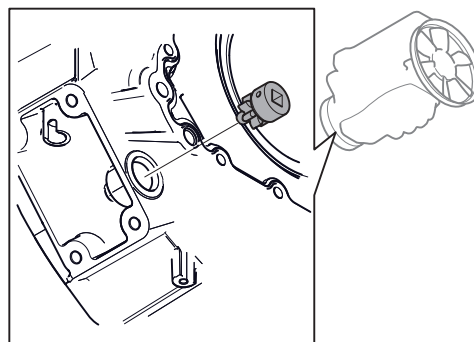
O seguinte se aplica ao ajuste da válvula do freio de liberação de compressão e ao ajuste das válvulas de admissão e escape quando ajustadas ao mesmo tempo que a válvula do freio de liberação de compressão.

1. Ajuste de acordo com a tabela.

Marca no volante – janela inferior	Troca do curso das válvulas no cilindro	Ajuste o cilindro	Marca no volante – janela superior
350°	6	1	170°
110°	2	5	290°
230°	4	3	50°
350°	1	6	170°
110°	5	2	290°
230°	3	4	50°

Trabalhos de acabamento

1. Depois 2 976 504 Ferramenta de torneamento de remover, instale o bujão de borracha e a tampa na carcaça do volante.



2. Instale a tampa das válvulas.

Consulte 01-01 Bloco de cilindros > Cabeçote do cilindro [DOHC].

3. Incline a cabina para trás de acordo com as precauções de segurança aplicáveis.

Consulte 18-65 Basculamento da cabina > Sistema de basculamento da cabina.

