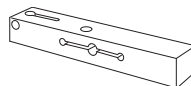


01-05 Camisa de cilindro

Verificar - Medição do assento da camisa de cilindro, motor de 13 litros

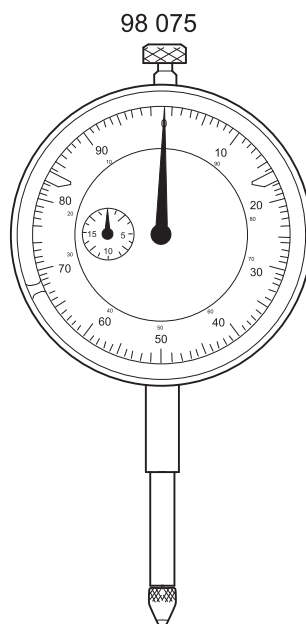
Ferramentas

87 198 Régua para relógio comparador



D2

98 075 Relógio comparador

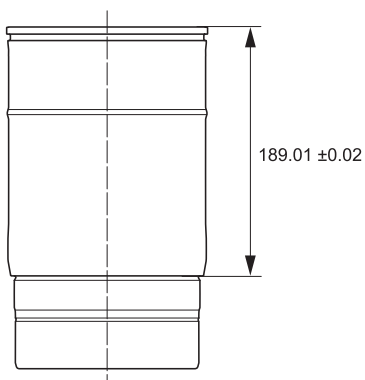


D2, MB3

98 515 Ferramenta de prensagem



D2

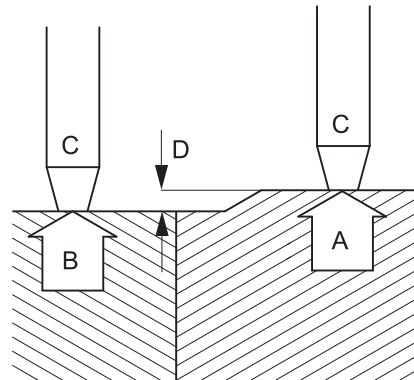


1. Remova toda a fuligem da parte de cima do bloco de cilindros e da extremidade da camisa do cilindro.
2. Prender a camisa de cilindro na posição com dois 98 515 Ferramenta de prensagem (terminais de tensão) posicionados diagonalmente. Aperte os parafusos a 20 Nm.

IMPORTANTE!

Os parafusos do suporte não devem ser apertados mais que 20 Nm. Um momento de aperto maior pode danificar a camisa do cilindro.

3. Instale 87 198 Régua para relógio comparador na 98 075 Relógio comparador na camisa de cilindro e redefina o relógio comparador com relação à camisa de cilindro (A na ilustração).



4. Deslize toda a régua da camisa de cilindro (A) até o bloco de cilindros (B) e meça a diferença de altura (D). Meça a diferença da mesma maneira nos quatro pontos, com um deslocamento de 90° entre eles.

- A diferença de altura entre a camisa e o bloco de cilindros (D) deve ser de 0,17-0,25 mm
- A diferença de altura entre os 4 pontos de medição em cada camisa de cilindro não deve ser maior que 0,02 mm.

1	2	3	4	5	6		

Imprima esta tabela e anote as diferenças de altura em 4 lugares para cada cilindro.