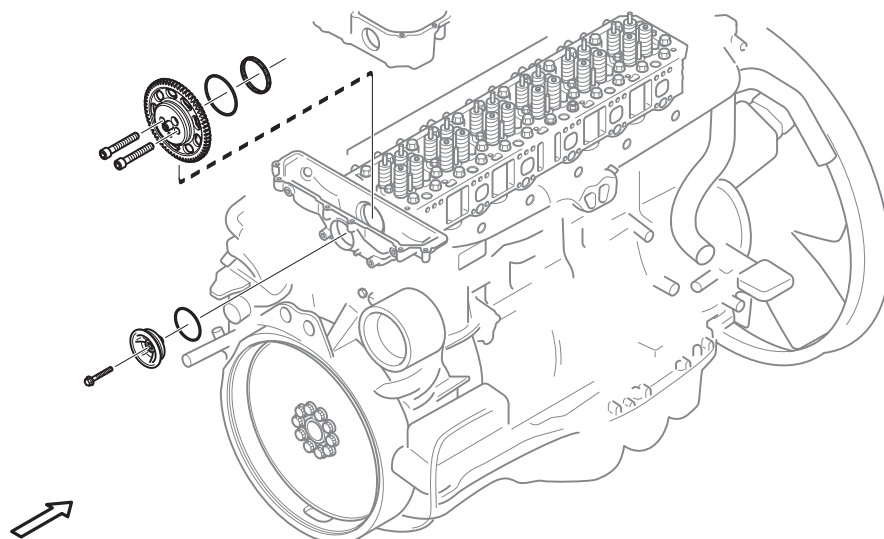


01-15 Transmissão da engrenagem Instalação - Engrenagem intermediária superior, motores de 13 litros

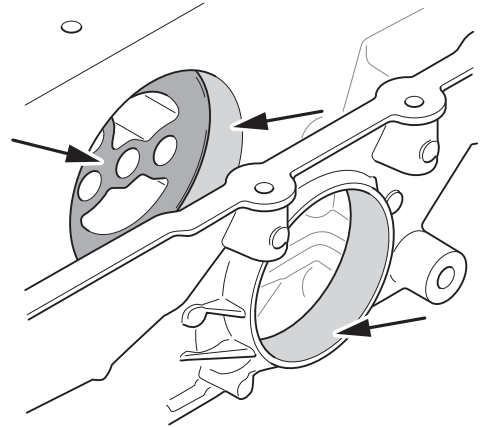


Instalação

IMPORTANTE!

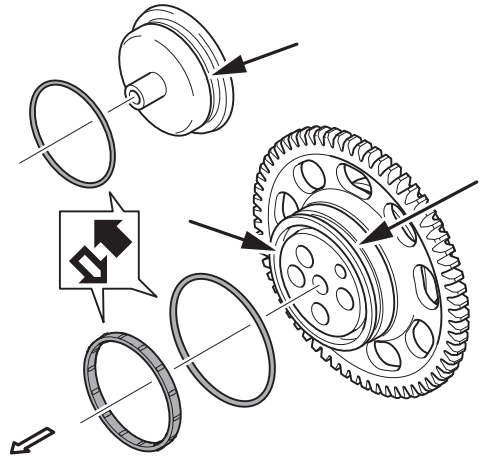
Previna que partículas estranhas causem danos desnecessários ao motor tampando imediatamente todas as aberturas expostas.

1. Limpe e verifique as superfícies de vedação.



2. Substitua a junta e os anéis de vedação-O.

Limpe e verifique as superfícies da junta na engrenagem e na tampa e, em caso de vazamento, substitua os anéis de vedação-O e junta na engrenagem intermediária e na tampa.

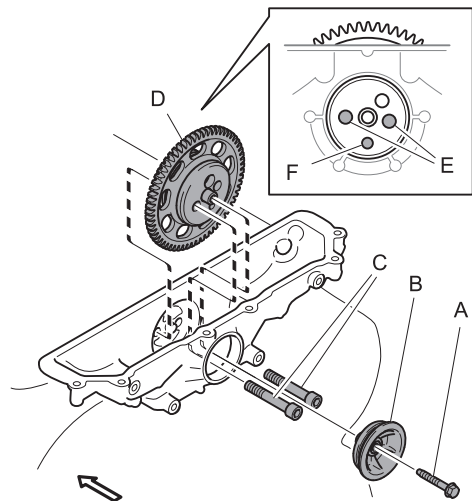


3. Instale a engrenagem intermediária superior e a tampa.

Posicione a engrenagem (D) de modo que o pequeno orifício (F) na engrenagem fique na parte inferior. Tome cuidado para não danificar a junta e o anel de vedação-O.

Prenda a engrenagem intermediária com 2 parafusos (C)

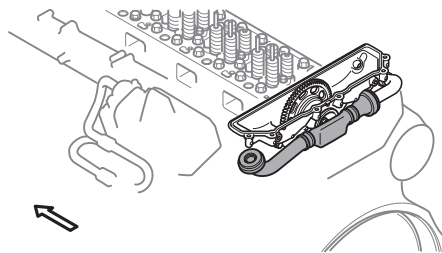
Informação! Os orifícios dos parafusos (E) na engrenagem não estão posicionados simetricamente.



Engrenagem intermediária superior (M12)
40 Nm + 60°

Instale o alçapão (B) com parafuso (A).

4. Remova o tubo do compressor e aperte os parafusos de aperto.



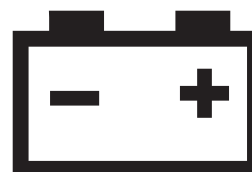
5. Instale o quadro do eixo de comando.

Consulte 01-00 Motor, conjunto > Quadro do eixo de comando

Trabalhos de acabamento

1. Conecte a fonte de alimentação elétrica ao veículo.

Instale o terminal negativo nas baterias ou ajuste a chave geral da bateria na posição ON.



2. Teste o funcionamento do motor e verifique se não há vazamentos ou ruídos estranhos.
3. Verifique se não foram gerados códigos de falha.

4. Incline a cabina para trás de acordo com as precauções de segurança aplicáveis.

Consulte 18-65 *Basculamento da cabina* > *Sistema de basculamento da cabina*.

