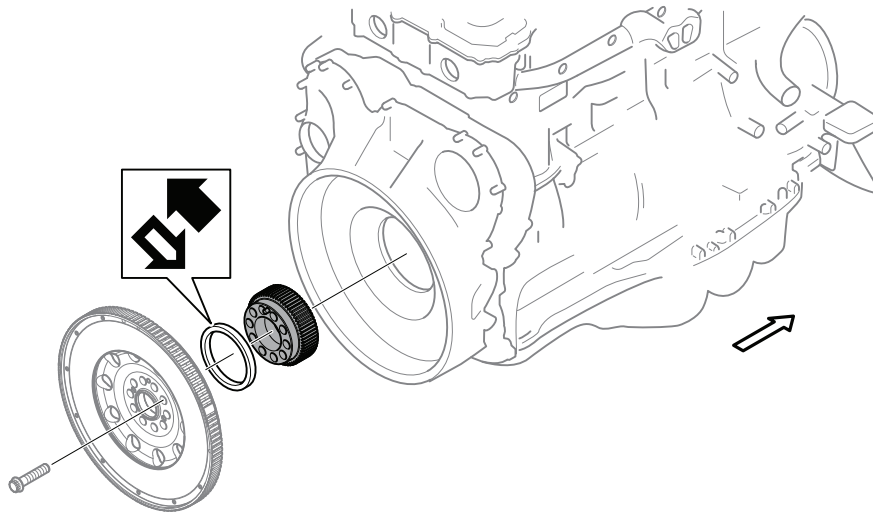


01-15 Transmissão da engrenagem Instalação - Engrenagem da árvore de manivelas, motores de 13 litros



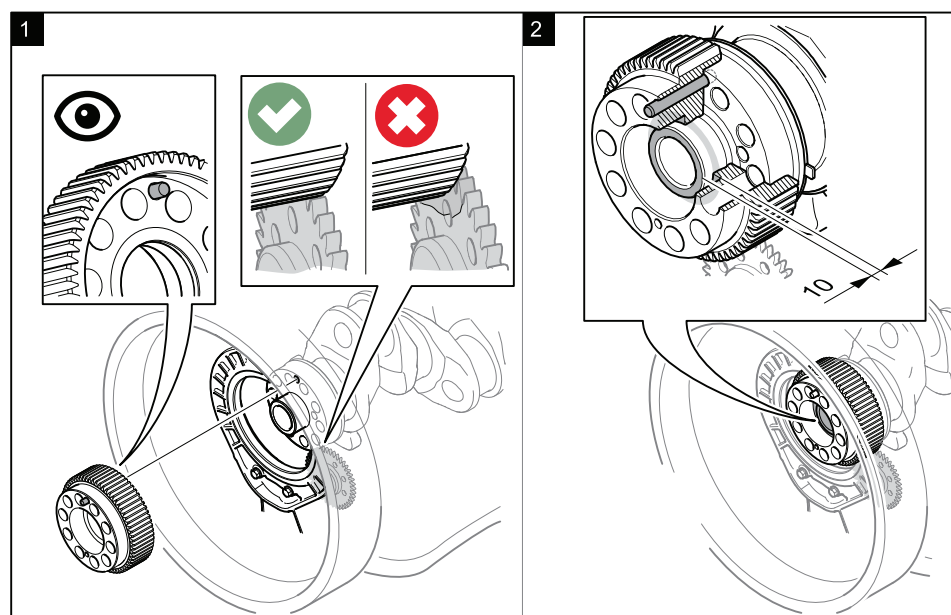
Instalação

1. Instale a engrenagem da árvore de manivelas na posição correta e sem danificar o acionamento da bomba de óleo.

Instale a engrenagem da árvore de manivelas alinhando o pino-guia com o orifício no cubo da árvore de manivelas.

Com cuidado, ajuste a engrenagem da árvore de manivelas de modo que as engrenagens de acionamento da bomba de óleo não sejam danificadas.

A engrenagem e o pino-guia são instalados corretamente quando o cubo da árvore de manivelas sobressai 10 mm através da engrenagem da árvore de manivelas.



2. Instale um novo vedante da árvore de manivelas.

Consulte *01-05 Bloco de cilindros > Vedante da árvore de manivelas [DOHC] > Vedante da árvore de manivelas, motores de 13 litros.*

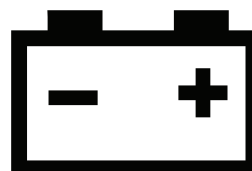
3. Instale o volante e a caixa de mudanças.

Consulte *01-10 Mecanismo da árvore de manivelas > Volante.*

Trabalhos de acabamento

1. Conecte a fonte de alimentação elétrica ao veículo.

Instale o terminal negativo nas baterias ou ajuste a chave geral da bateria na posição ON (ligada).



2. Teste a partida e verifique se há vazamentos ou ruídos.

3. Incline a cabina para trás de acordo com as precauções de segurança aplicáveis.

Consulte *18-65 Basculamento da cabina > Sistema de basculamento da cabina.*

