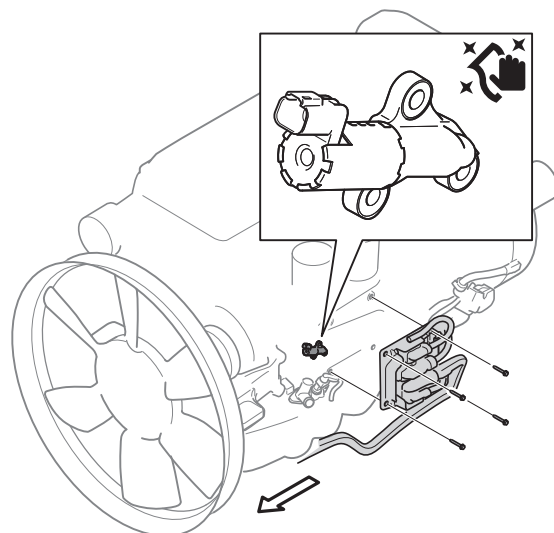


01-20 T218, Válvula solenoide da bomba de óleo
Remoção - Válvula solenoide da bomba de óleo, motor
de 13 litros



Trabalhos preparatórios

1.

ATENÇÃO!

Apoie sempre o veículo em cavaletes quando for trabalhar em veículos com suspensão a ar. Esvazie as câmaras de ar.

Ao trabalhar em veículos sem cavaletes sob o chassi, existe um sério risco de ocorrer ferimentos graves. Se as câmaras perderem pressão de ar, o chassi abaixará até os eixos. Isso acontecerá se:

- as tubulações pressurizadas forem removidas.
- uma câmara de ar for furada.
- tensão for aplicada em uma válvula com o intuito de esvaziar as câmaras.
- a alavanca do sensor de nível for baixada.

Ao trabalhar em veículos com suspensão a ar, esvazie as câmaras de ar.

Consulte 12-05 Mola pneumática > Suspensão a ar, eixo dianteiro > Segurança – Trabalhar em veículos com suspensão a ar.

2.

ATENÇÃO!

Sempre esvazie as sanfonas antes de levantar com elevadores automotivos.

Se houver perda de pressão de ar, a distância do eixo mudará, o que pode fazer com que os elevadores automotivos tombem.

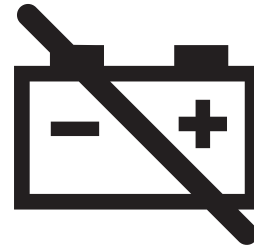
Apoie o veículo em cavaletes colocados embaixo do chassi ao trabalhar em veículos com suspensão a ar.

Consulte 00-01 Instruções > Elevação e apoio de veículos em cavaletes.

3.

IMPORTANTE!

Sempre corte a energia principal antes de iniciar o trabalho.

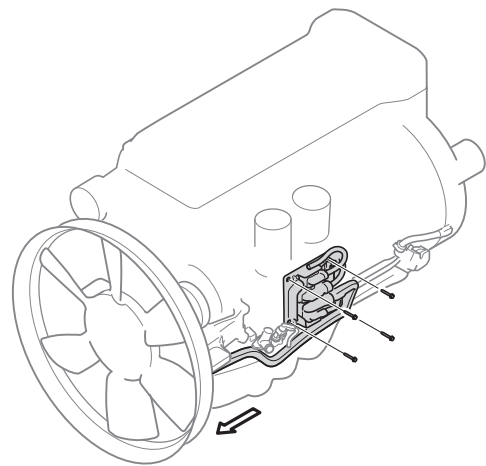


Desligue a força.

Remova a conexão ao terminal negativo da bateria ou defina a chave geral da bateria na posição OFF.

Remoção - válvula solenoide da bomba de óleo

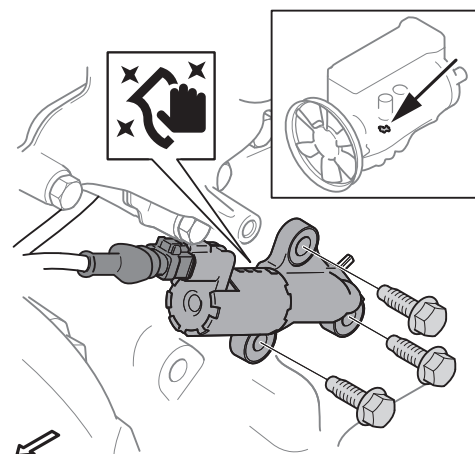
1. Solte a unidade de comando e dobre-a para o lado sem soltar os conectores da unidade de comando.



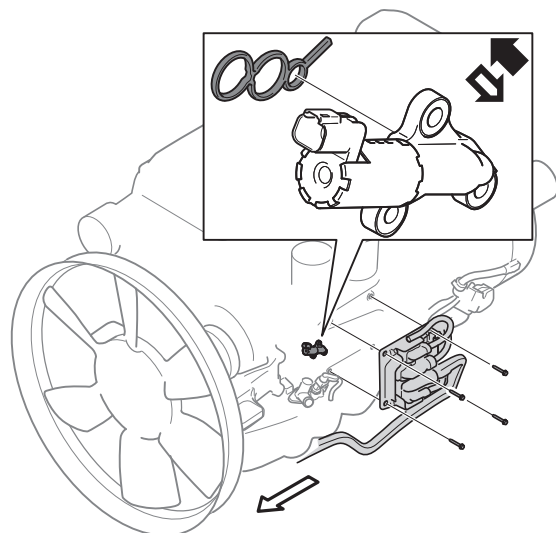
2. Limpe a área ao redor da válvula com cuidado.

3. Remova a válvula.

Desprenda o conector e remova os 3 parafusos.



Instalação - Válvula solenoide da bomba de óleo, motor de 13 litros



Instalação - válvula solenoide da bomba de óleo

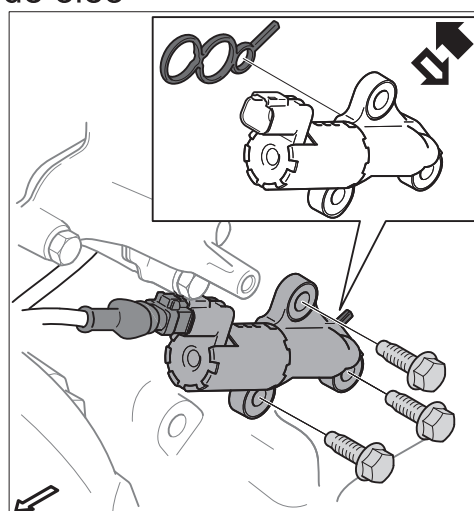
1.

IMPORTANTE!

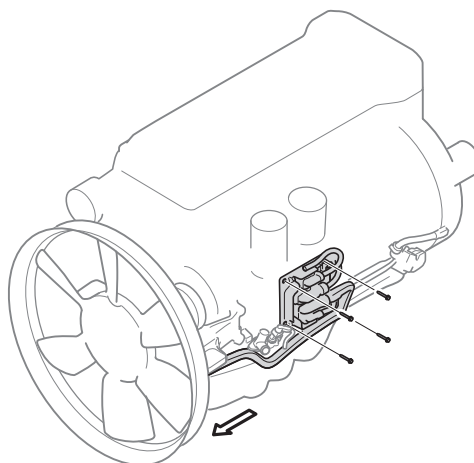
Sempre substitua a junta durante a instalação.

Instale a válvula solenoide.

Remova os 3 parafusos e o conector.



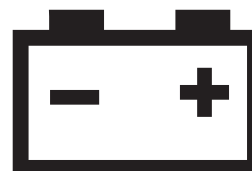
2. Instale a unidade de comando.



Trabalhos de acabamento

1. Conecte a fonte de alimentação elétrica ao veículo.

Instale o terminal negativo nas baterias ou ajuste a chave geral da bateria na posição ON.



2. Excluir todos os códigos de falha.
3. Dê partida no motor e verifique se não apareceram códigos de falha novos.
4. Certifique-se de que não haja nenhum vazamento.