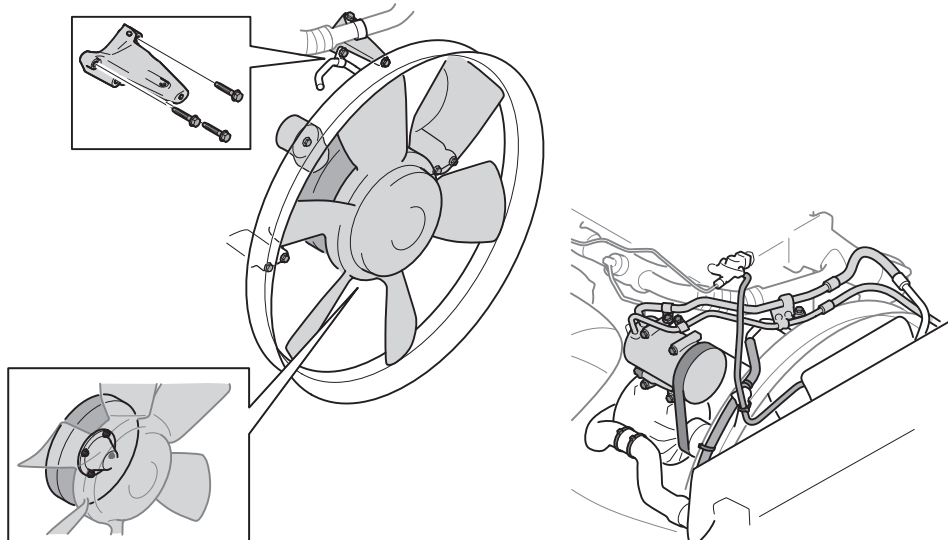


02-10 Ventilador

Instalação - Ventilador, motores de 13 litros



IMPORTANTE!

Mantenha sempre o ventilador suspenso na posição vertical.

Instalação

1.

IMPORTANTE!

Tome cuidado para evitar danos ao radiador.

Isso é mais fácil se o aro do ventilador for levantado por duas pessoas.

Ergonomia

Isso é mais fácil se o ventilador e o aro do ventilador forem levantados por duas pessoas.

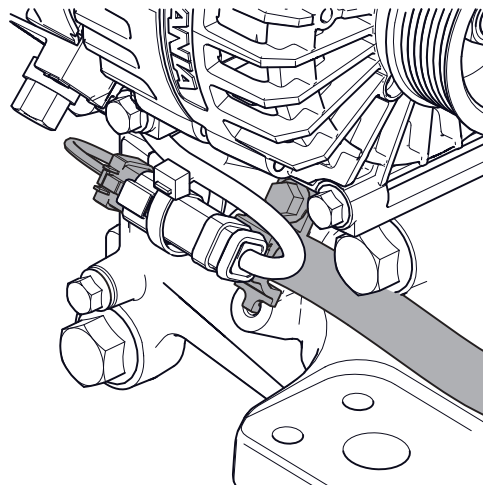
Incline e abaixe o ventilador e o aro do ventilador ao mesmo tempo.

2. Instale o ventilador no amortecedor de torção.



3. Conecte o cabo de conexão de controle do ventilador.

Instale o suporte do cabo de conexão de controle do ventilador e o conector.

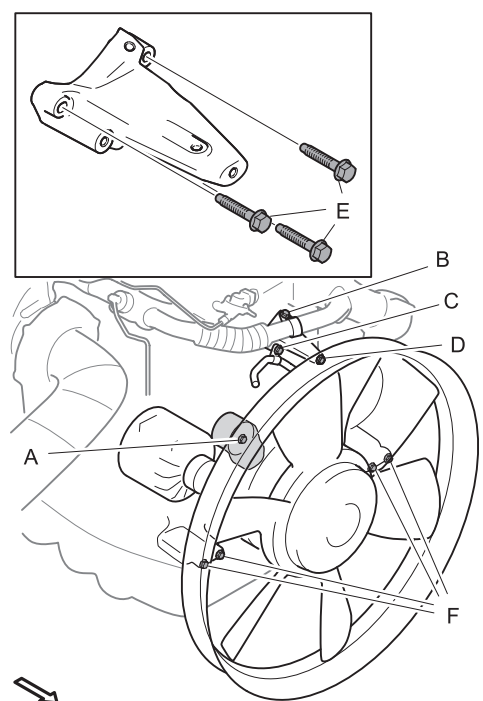


4. Centralize e prenda o aro do ventilador.

Certifique-se de que as lâminas do ventilador não toquem o aro do ventilador.

Instale:

- os suportes laterais dos aros do ventilador (F) no motor com um total de 4 parafusos.
- o suporte superior dos aros do ventilador (E) com 3 parafusos.
- o parafuso (D) que prende os aros do ventilador ao suporte deles.
- o suporte (B) do tubo EGR e instale o suporte (C) do tubo de sangria do líquido de arrefecimento.
- o tensor de correia (A) com torque.

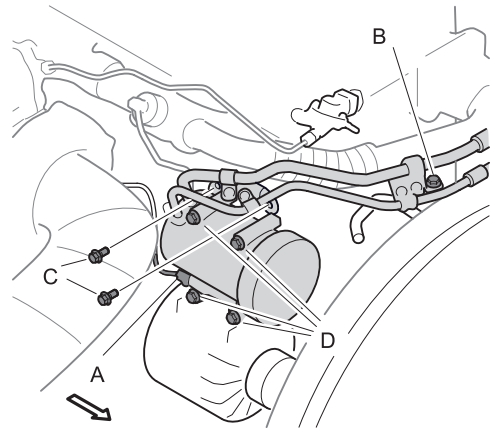


Tensor de correia
50 Nm

5. Instale o compressor do AC.

Instale:

- Compressor do AC com 4 parafusos (D).
- os parafusos do suporte do tubo do compressor do AC no suporte dos aros do ventilador (B).
- os parafusos do suporte do tubo do compressor do AC no suporte do alternador (C).
- Conector de chicote-a-componente do compressor do AC (A).



6. Tensione a correia de transmissão.

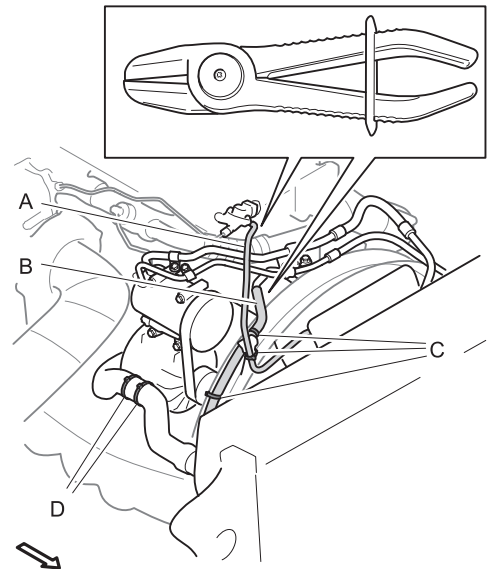
Consulte *02-10 Transmissão por correia > Alívio e tensão do circuito da correia.*

7. Instale as mangueiras de líquido de arrefecimento.

Instale:

- a mangueira de sangria (A) no cabeçote do cilindro.
- a mangueira (B) localizada no tubo da carcaça do termostato e fixe três novas presilhas de cabo (C) para prender a mangueira ao aro do ventilador.
- Duas novas presilhas de cabo (D) da mangueira de líquido de arrefecimento do radiador.

Afrouxe o alicate para obstruir mangueira das mangueiras de líquido de arrefecimento.



Trabalhos de acabamento

1. Incline a cabina para trás.

Consulte *18-65 Basculamento da cabina > Sistema de basculamento da cabina.*

2. Encha com líquido de arrefecimento.

Consulte *02-00 Sistema de arrefecimento, conjunto > Sistema de arrefecimento > Ajuste – Enchimento com líquido de arrefecimento em cabinas P, G, R, S.*

3. Teste o funcionamento do motor e verifique se não há vazamentos nem ruídos.