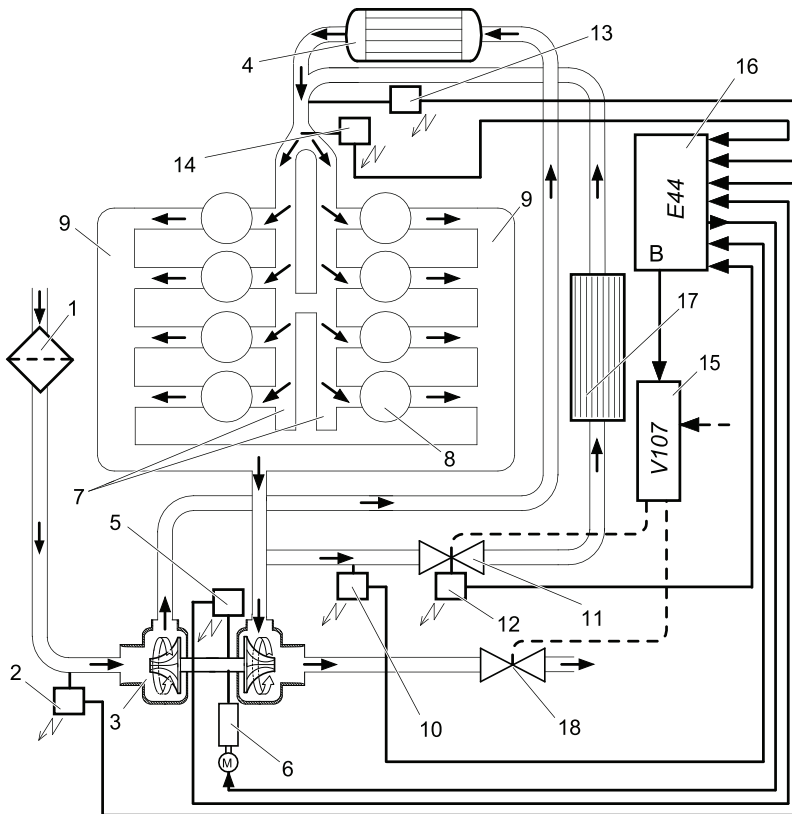
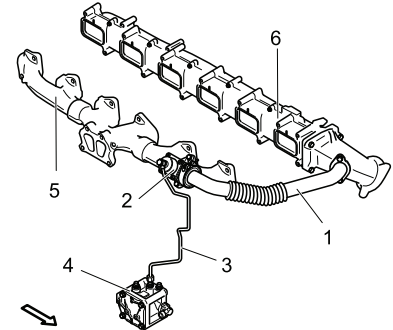


01-65 Sistema EGR

Visão geral - Sistema EGR, motores de 16 litros [XPI]



Visão geral - Sistema EGR



1. Tubo EGR
2. Válvula da EGR
3. Tubo de comando
4. Válvula proporcional
5. Coletor de escape
6. Tubo de admissão

Esquema estrutural do sistema EGR em um motor de 8 cilindros. As linhas tracejadas representam as tubulações de ar comprimido.

- | | | |
|---|---|---|
| 1. Filtro de ar | 9. Coletor de escape | 14. Sensor de pressão do ar de admissão |
| 2. Sensor de fluxo de massa | 10. Sensor para medir a contrapressão de escape | 15. Bloco de válvulas com uma válvula proporcional para a válvula da EGR, freio motor e uma válvula de ativar/desativar para desvio |
| 3. Turbocompressor | 11. Válvula da EGR com cilindro de comando pneumático | 16. Unidade de comando do motor |
| 4. Radiador de ar | 12. Sensor de posição da válvula da EGR | 17. Radiador EGR resfriado com água |
| 5. Sensor de velocidade de rotação do turbocompressor | 13. Sensor de temperatura do ar de admissão | 18. O freio motor |
| 6. Atuador elétrico para o turbocompressor | | |
| 7. Coletor de admissão | | |
| 8. Cilindros | | |