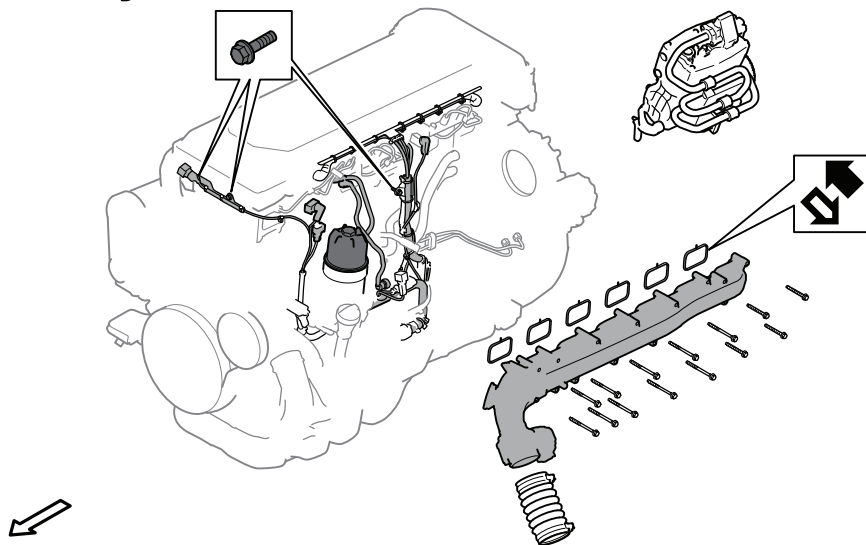


Trabalhos de acabamento

1. Abra o nível de sangria na bomba de alta pressão e bombeie a bomba manual até o combustível sair em um jato constante.
2. Instale as partes superior e dianteira do para-lamas em ambos os lados
Unidade do degrau de entrada, para-lama > Para-lama > Instalação – Para-lama esquerdo.
3. Conecte os terminais negativos da bateria.
4. Dê partida no motor e verifique se não há vazamentos de gases de escape.
5. Incline a cabina para trás de acordo com as precauções de segurança aplicáveis.
Basculamento da cabina > Sistema de basculamento da cabina.

Remoção - Coletor de admissão, motores de 13 litros



ATENÇÃO!

Esse método de trabalho expõe os dutos de óleo no lado limpo do filtro de óleo lubrificante. Motores com mancais sem chumbo são particularmente sensíveis à sujeira.

Existe um grande risco de emperramento do mancal se partículas externas atingirem os mancais principais sem chumbo.

Trabalhos preparatórios

1. Reduza a pressão do sistema de combustível usando SDP3.



2.

ATENÇÃO!

Sempre bascule a cabina por completo. Quando estiver trabalhando sob a cabina, ela deverá ser fixada em conformidade com as precauções de segurança.



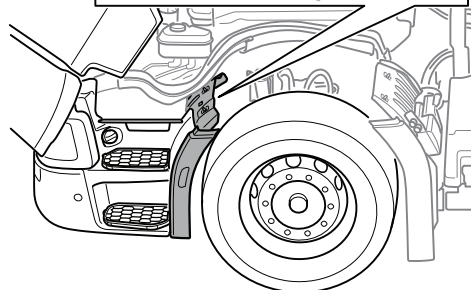
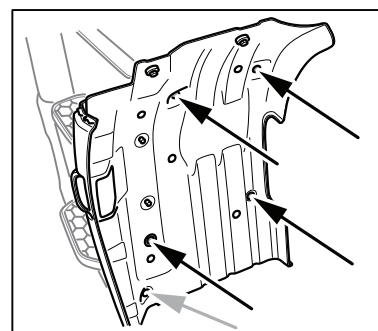
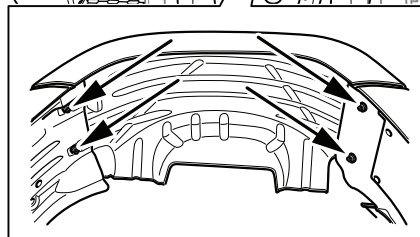
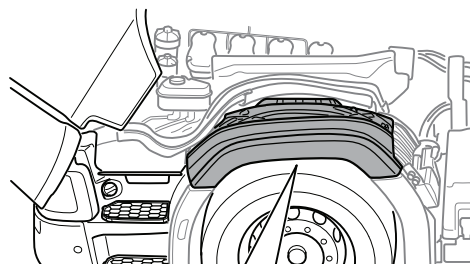
Incline a cabina.

*Basculamento da cabina >
Sistema de basculamento da cabina.*

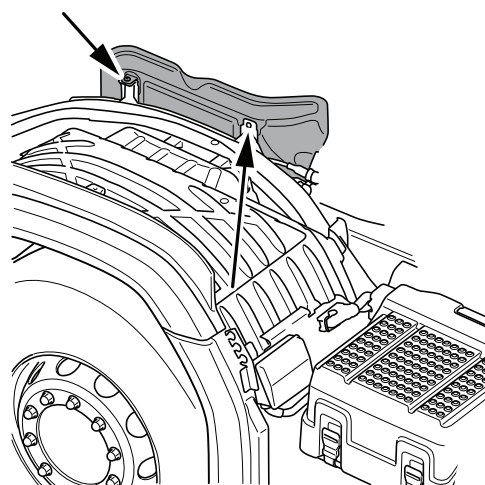
3. Lave o lado esquerdo do motor.

Motor, conjunto > Lavagem do motor > Limpeza – Lado esquerdo, motores de 13 litros.

4. Remova a parte superior e o para-lama dianteiro no lado esquerdo do veículo.



5. Remova a proteção acústica esquerda do motor.

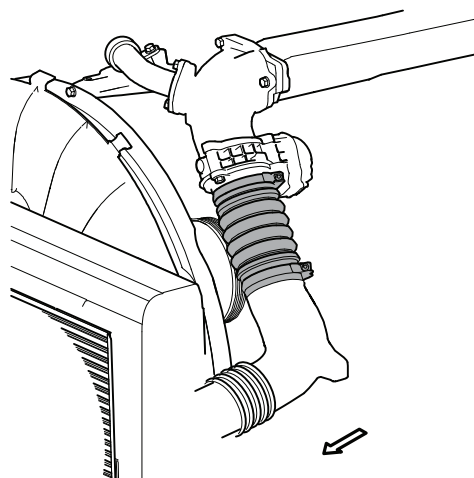


Remoção

1. Remova as câmaras de pressão do ar de admissão.

IMPORTANTE!

Previna que partículas estranhas causem danos desnecessários ao motor tampando imediatamente todas as aberturas expostas.

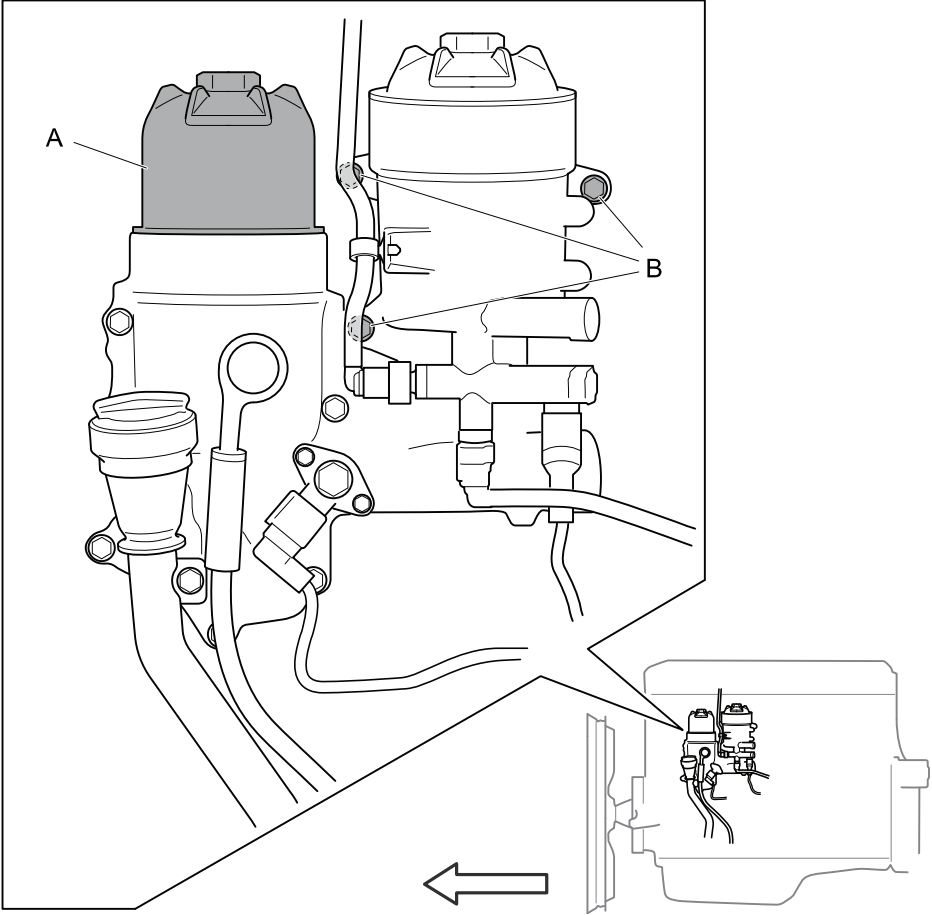


2. Limpe a tampa do filtro de óleo e a parte superior da carcaça do filtro de óleo. Remova a tampa do filtro de óleo e o elemento do filtro de óleo e coloque a carcaça do filtro de combustível de lado para acessar os parafusos do coletor de admissão.

- Remova a tampa do filtro de óleo (A) e remova o elemento do filtro de óleo. Nota: Cubra imediatamente a carcaça do filtro de óleo com pano sem fiapos ou saco plástico.
- Remova os parafusos da carcaça do filtro de combustível (D).
- Coloque a carcaça do filtro de combustível de lado.
- Cubra o reservatório do filtro de óleo para evitar a entrada de sujeira no sistema de lubrificação.

IMPORTANTE!

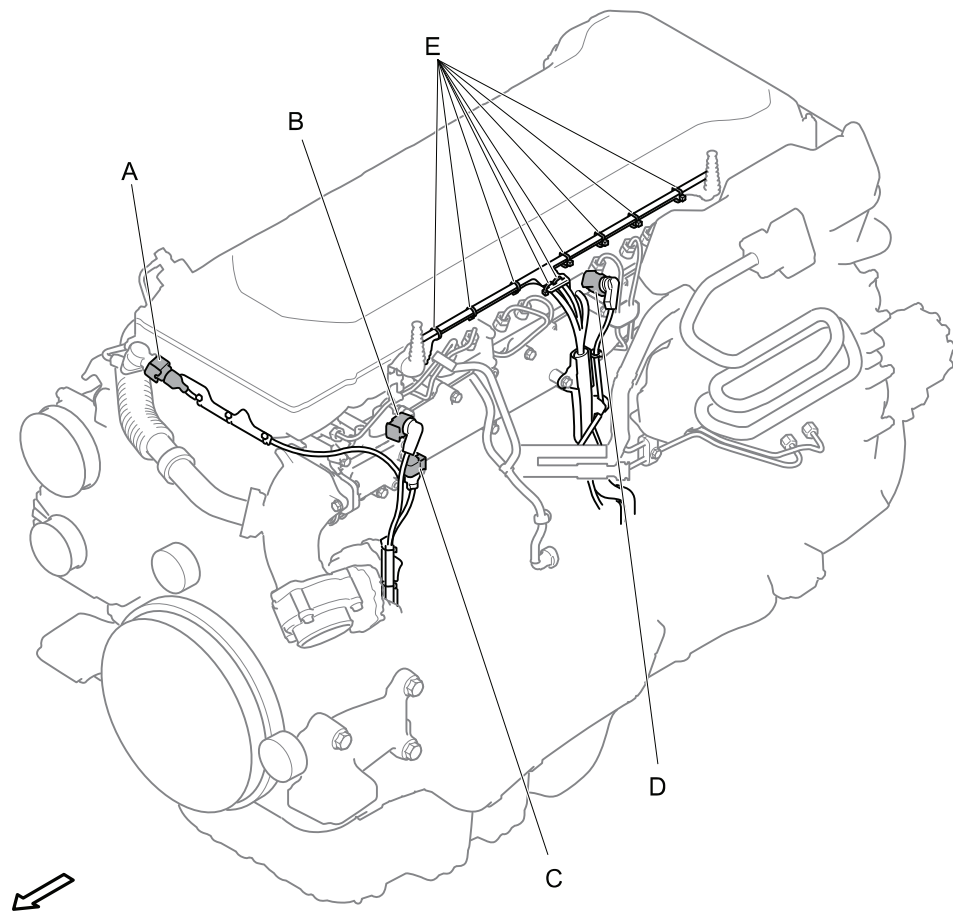
Previna que partículas estranhas causem danos desnecessários ao motor tampando imediatamente todas as aberturas expostas.



3. Remova os cabos de conexão do sensor do coletor de admissão e do sensor de pressão dos gases de escape. Coloque de lado o chicote de cabos do quadro do eixo de comando.

Remova:

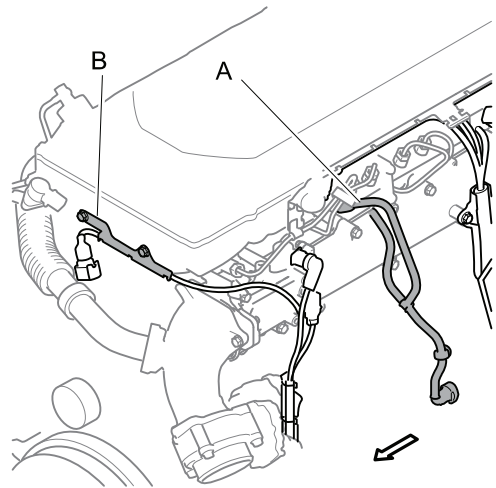
- o conector do sensor de pressão dos gases de escape (A).
- o conector para o sensor de pressão do ar de admissão (B).
- o conector do sensor de temperatura do ar de admissão (C).
- o conector do sensor de pressão do combustível (D).
- 9 presilhas de cabo (E) do chicote de cabos do injetor no duto para chicotes.



4. Desprenda os tubos de retorno de combustível do acumulador e coloque-os de lado. Desprenda o duto para chicotes do sensor de pressão dos gases de escape e afaste.

Afrouxe e dobre para o lado:

- os tubos de retorno de combustível (A) removendo os acoplamentos de liberação rápida no acumulador.
- o duto para chicotes do sensor de pressão dos gases de escape (B).



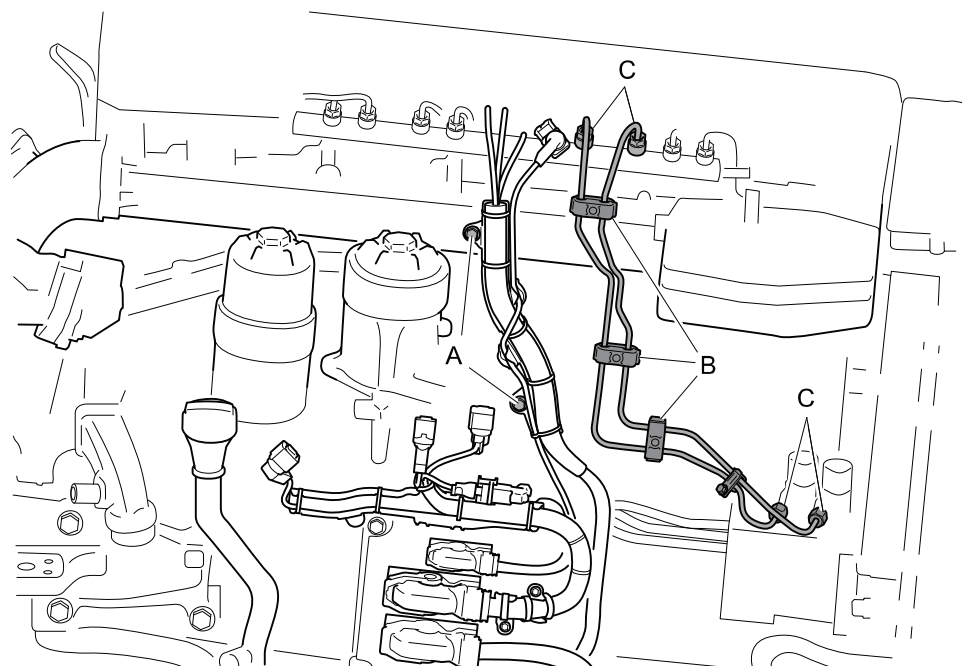
5. Remova os tubos de alta pressão e dobre de lado o duto para chicotes ao chicote de cabos do injetor.

Remova os 3 suportes dos tubos de combustível e, em seguida, remova os tubos de combustível soltando as 4 porcas capa na bomba de combustível e no acumulador de combustível.

Remova 2 parafusos do duto para chicotes superior ao chicote de cabos do injetor. Mova o duto para chicotes para um lado.

IMPORTANTE!

Para prevenir que qualquer contaminação entre no sistema, todas as conexões abertas no sistema de combustível deverão ser plugadas.



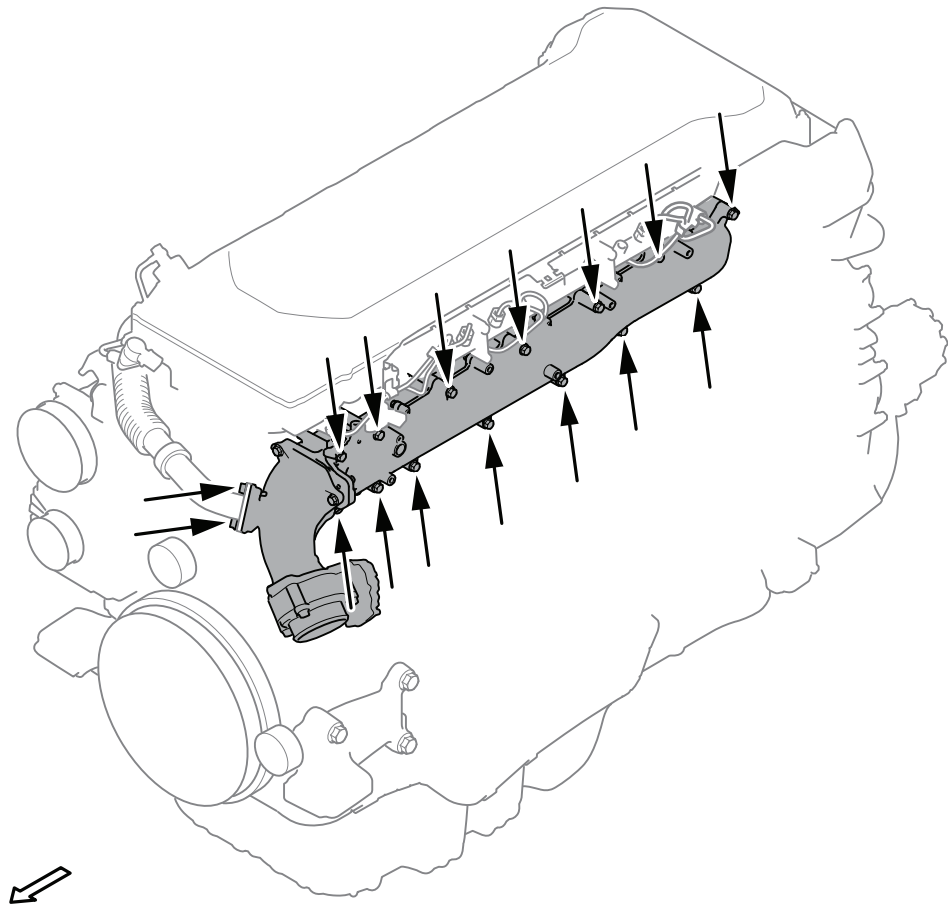
6. Remova o compressor.

Compressor > Compressor.

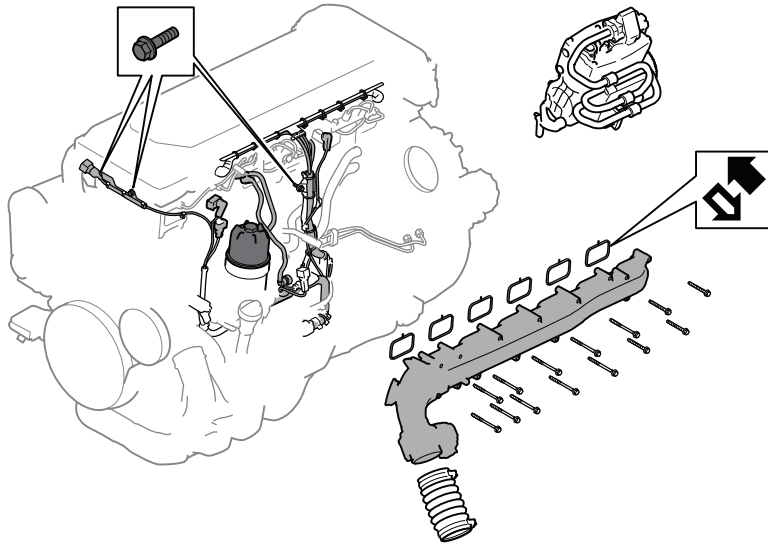
IMPORTANTE!

Previna que partículas estranhas causem danos desnecessários ao motor tampando imediatamente todas as aberturas expostas.

7. Remova o coletor de admissão retirando os 14 parafusos do cabeçote do cilindro e os 2 parafusos do tubo EGR.

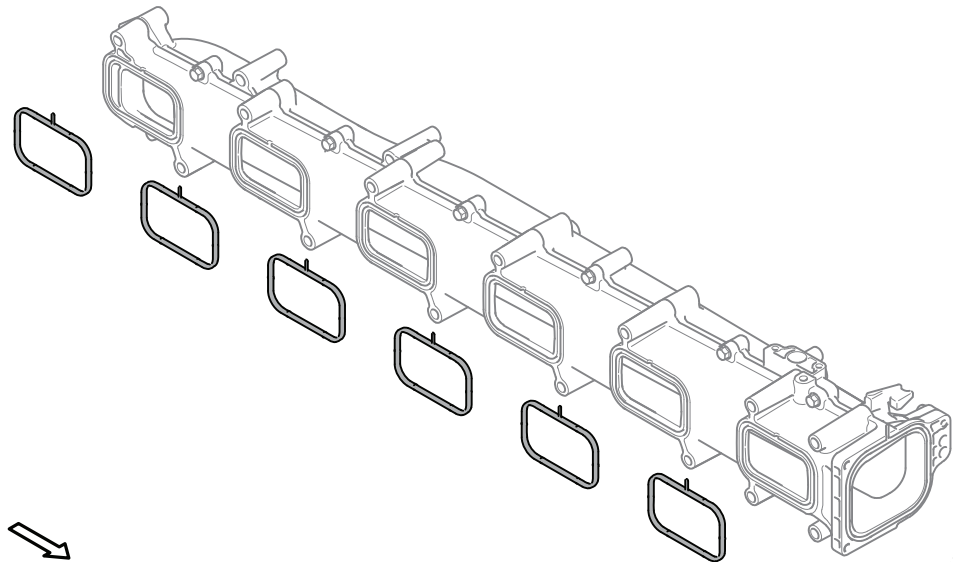


Instalação - Coletor de admissão, motores de 13 litros

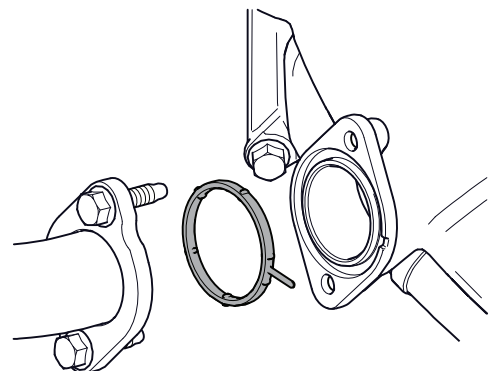


Instalação

1. Verifique se as superfícies de contato estão limpas.
2. Substitua as juntas.



3. Substitua a junta do tubo EGR.

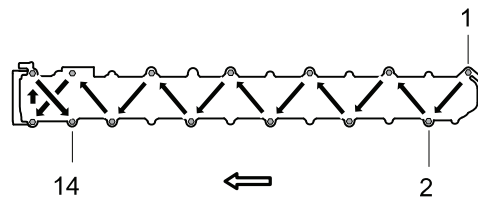


4. Instale o coletor de admissão com 14 parafusos e aperte o torque de acordo com a sequência de aperto. Instale os 2 parafusos no tubo EGR.

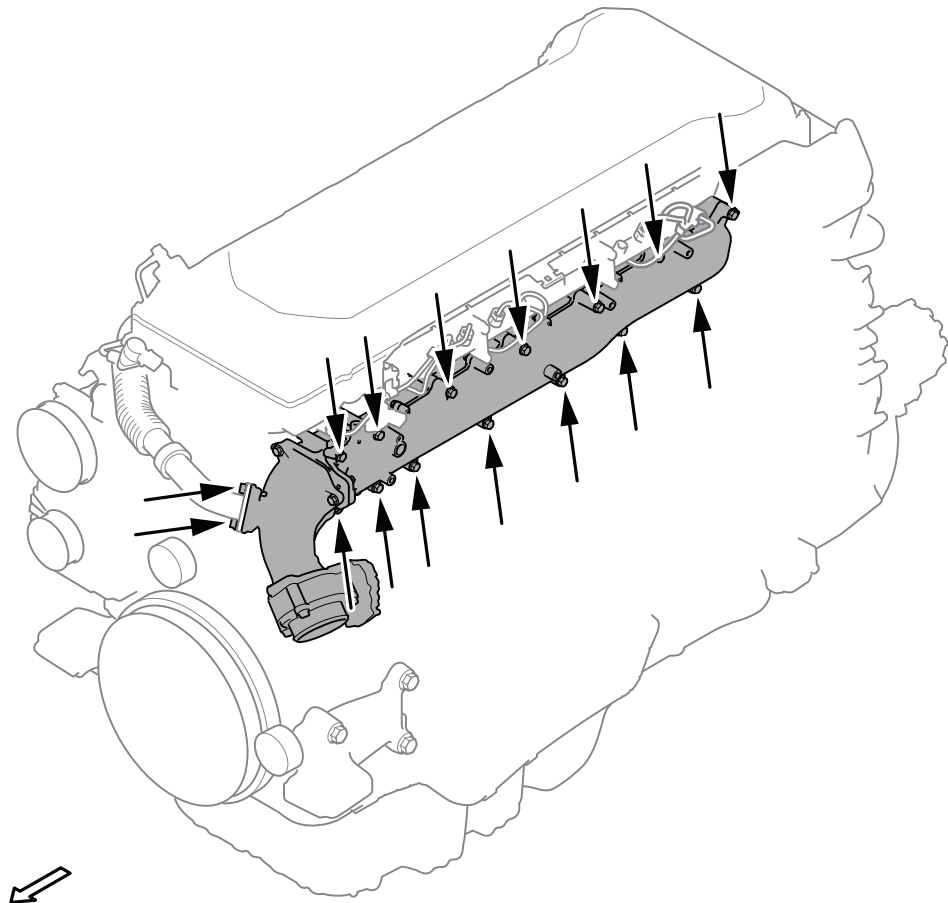
Aperte o torque dos 14 parafusos de acordo com a sequência de aperto

Tubo de admissão (M8)

1. Aperte os parafusos de acordo com a sequência, 26 Nm
2. Verifique o aperto dos parafusos de acordo com a sequência, 26 Nm



Sequência de aperto, motores de 13 litros com geração de bloco de cilindros 3



5. Instale o compressor.

Compressor > Compressor de ar.

6. Instale os tubos de combustível de acordo com o procedimento; aperte o torque. Instale o duto para chicotes dos injetores.

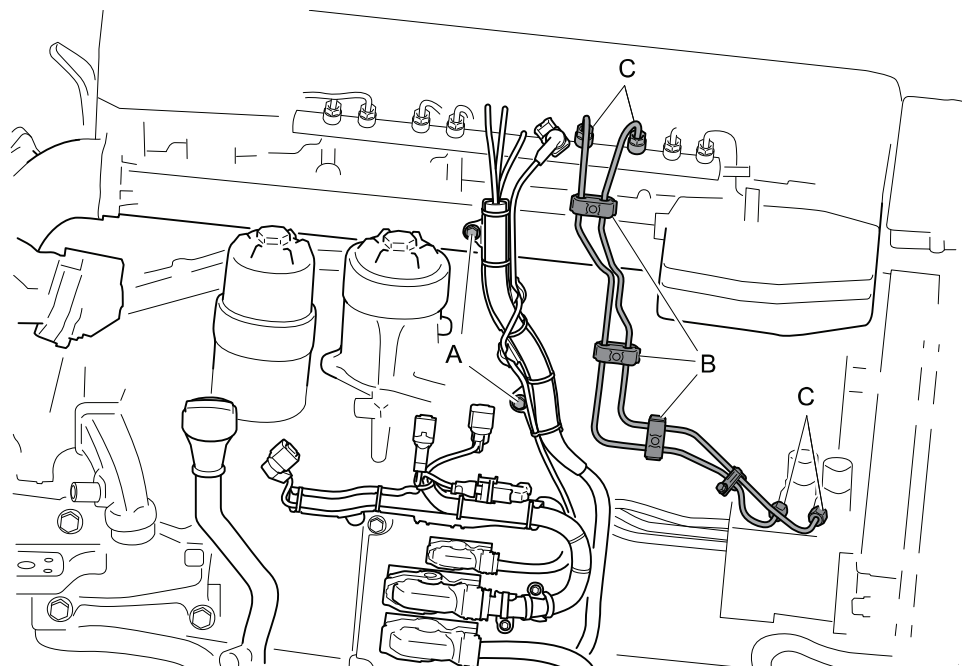
Instale o duto para chicotes com 2 parafusos (A).

Instale os tubos de combustível de acordo com o procedimento a seguir.

1. Aperte manualmente todas as 4 porcas capa (C).
2. Aperte o torque das porcas capa no acumulador de combustível.
3. Aperte o torque das porcas capa na bomba de combustível.
4. Instale os 3 suportes do tubo de combustível (B).

Tubo de alta pressão, novo
10 Nm + 60°

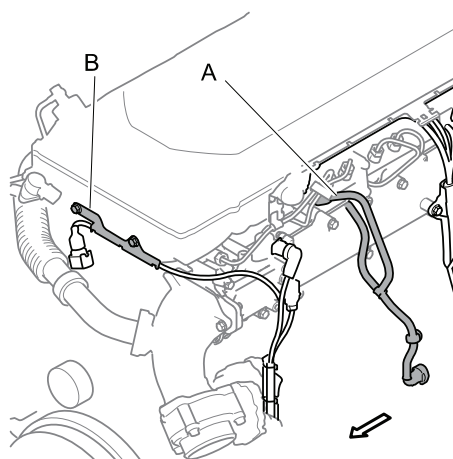
Tubo de alta pressão, reutilizado
10 Nm + 30°



7. Instale os tubos de retorno de combustível e o duto para chicotes no sensor de pressão dos gases de escape.

Instale:

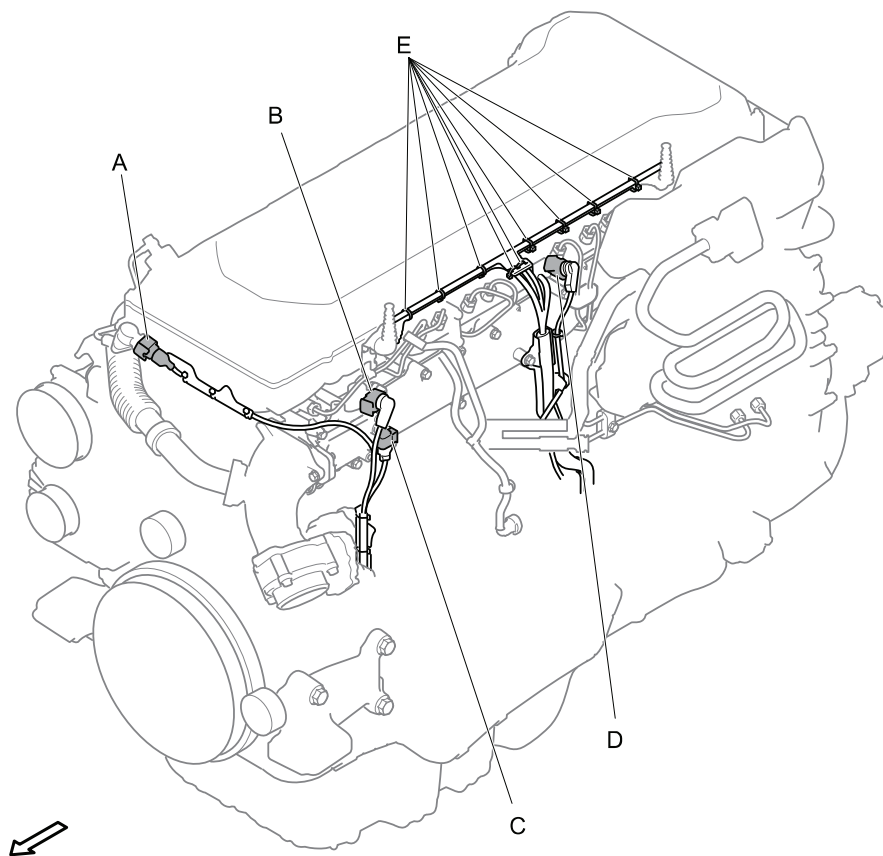
- os tubos de retorno do combustível (A) no acumulador.
- o duto para chicotes do sensor de pressão dos gases de escape (B).



8. Instale o conector de chicote-a-componente e as novas presilhas de cabos do chicote de cabos do injetor.

Instale:

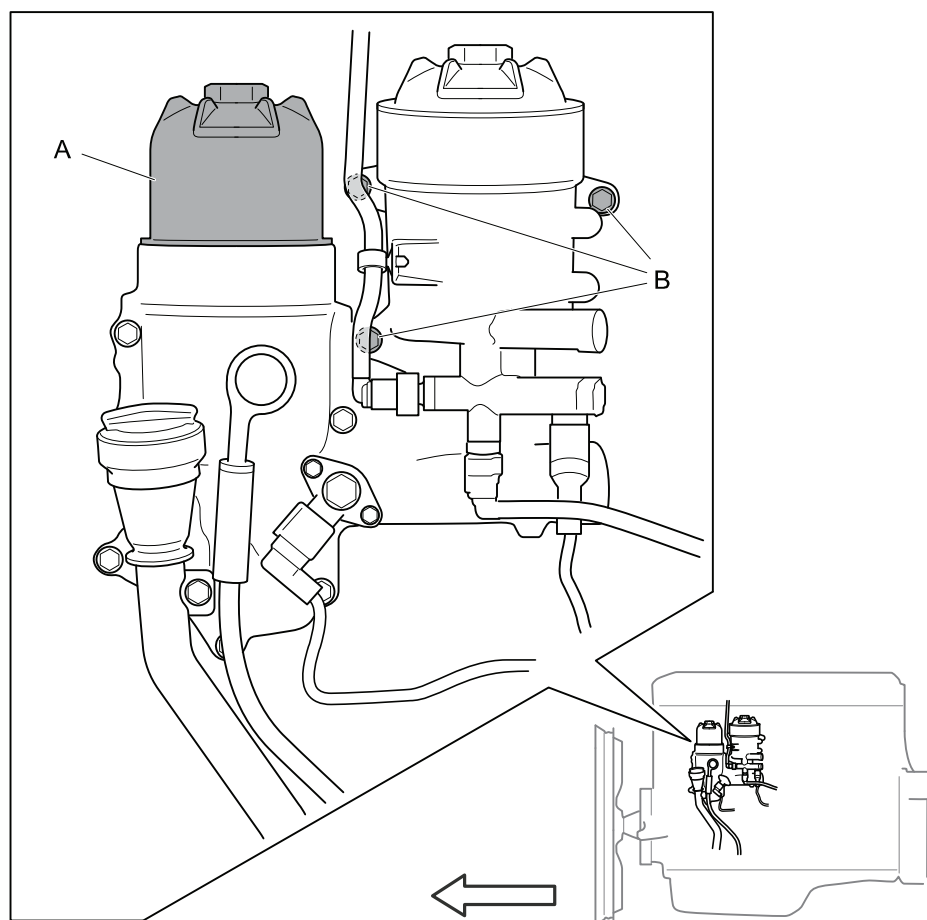
- o conector de chicote-a-componente (A) do sensor de pressão dos gases de escape.
- o conector de chicote-a-componente (B) do sensor de pressão do ar de admissão.
- o conector de chicote-a-componente (C) do sensor de temperatura do ar de admissão.
- o conector de chicote-a-componente (D) do sensor de pressão do combustível.
- 9 presilhas de cabo (E) do chicote de cabos do injetor no duto para chicotes.



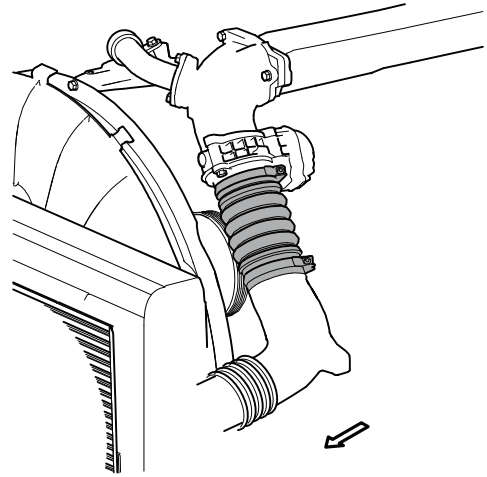
9. Instale o elemento do novo filtro de óleo, a tampa do filtro de óleo e a carcaça do filtro de combustível.

Instale o elemento do filtro de óleo (A) com o novo elemento do filtro.

Instale a carcaça do filtro de combustível com 3 parafusos (D).

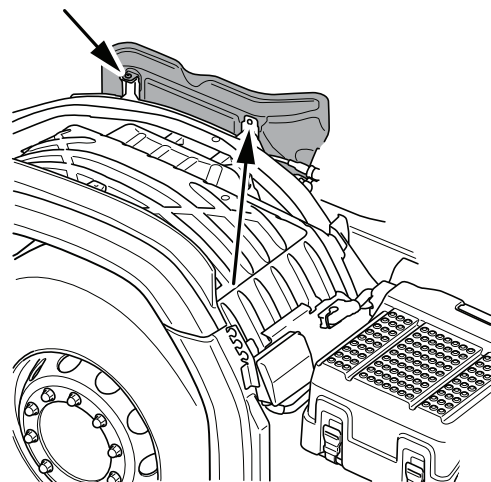


10. Instale as câmaras de pressão do ar de admissão.

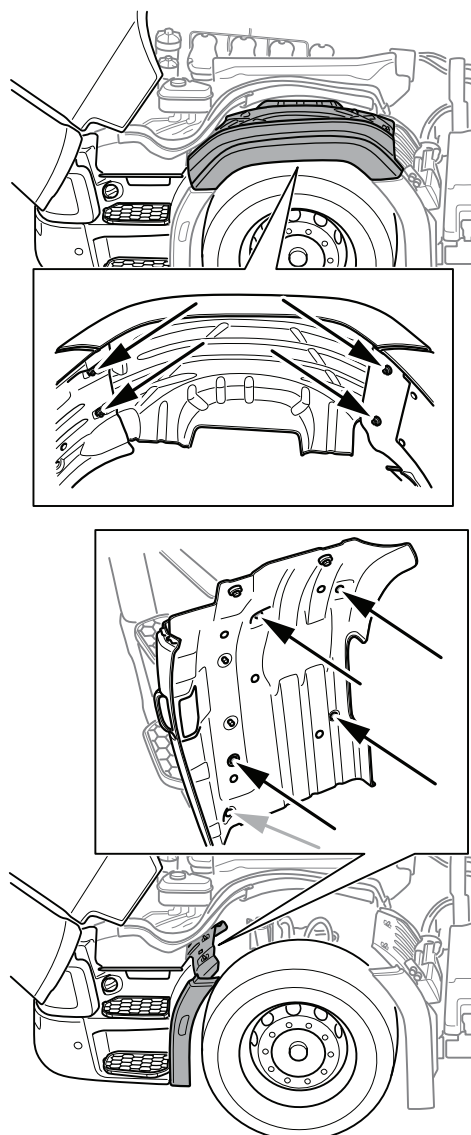


Trabalhos de acabamento

1. Verifique o nível de líquido de arrefecimento e complete conforme necessário.
2. Apague quaisquer códigos de falha usando o SDP3.
3. Inicie o motor e verifique se há vazamentos ou ruídos.
4. Verifique se não foram gerados códigos de falha.
5. Instale a proteção acústica esquerda do motor.



6. Instale a parte superior e o para-lama dianteiro no lado esquerdo do veículo.



7. Incline a cabina para trás de acordo com as precauções de segurança aplicáveis.

*Basculamento da cabina >
Sistema de basculamento da cabina.*

