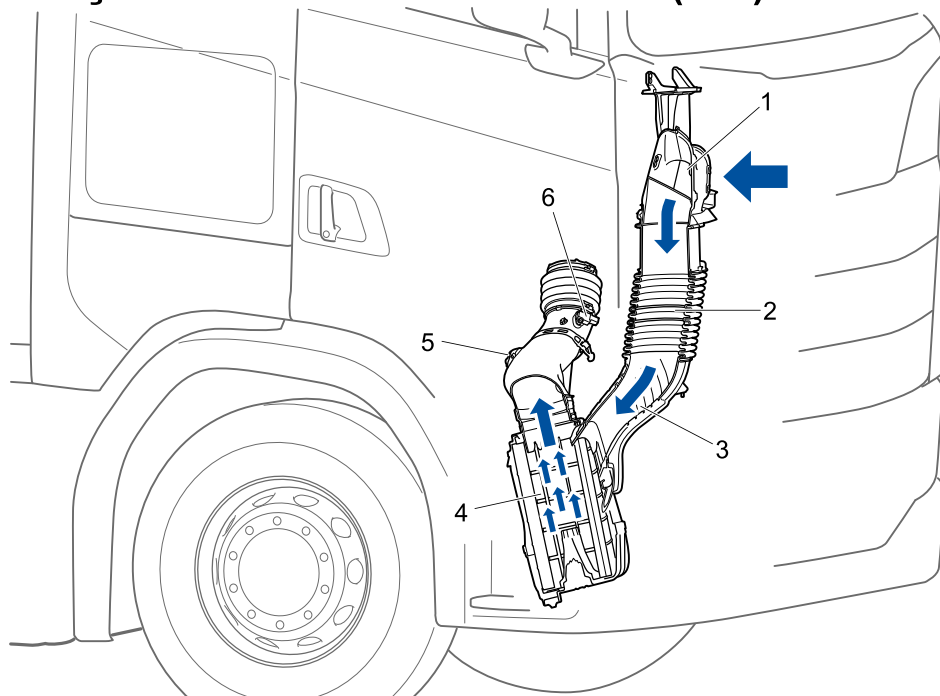


01-45 Purificador de ar

Função - Admissão de ar frontal (FAI)

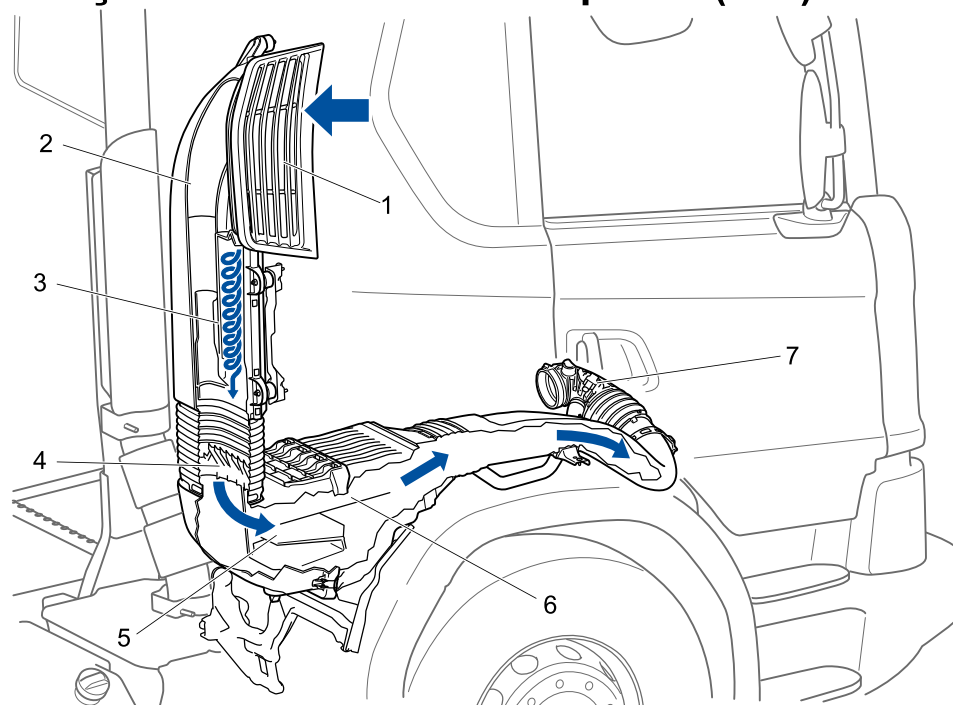


- | | |
|--|---|
| 1. Admissão de ar com a rede de proteção | 4. Filtro de ar |
| 2. Câmaras com anéis de apoio | 5. Sensor de fluxo de massa T126 (motor de 16 litros com EGR) |
| 3. Unidade de separação de água com drenagem | 6. Sensor de temperatura e pressão T202 |

O ar no motor é retirado da parte dianteira da cabina. O ar passa por um filtro que impede que a sujeira e detritos entrem no sistema. O ar desce através de uma câmara além de uma unidade de separação de água para um filtro de ar. A unidade de separação de água reduz a quantidade de água que entra no filtro de ar. No caminho para o motor, o ar passa por um sensor de temperatura e pressão que monitora a obstrução do filtro de ar.

O sensor de fluxo de massa (apenas em motores de 16 litros com EGR) mede a quantidade de ar entrando no turbocompressor. Em veículos com EGR, o ar fresco é combinado com os gases de escape recirculados após o radiador de ar. Isso inclui a massa de ar total que entra nos cilindros.

Função - Admissão de ar superior (HAI)

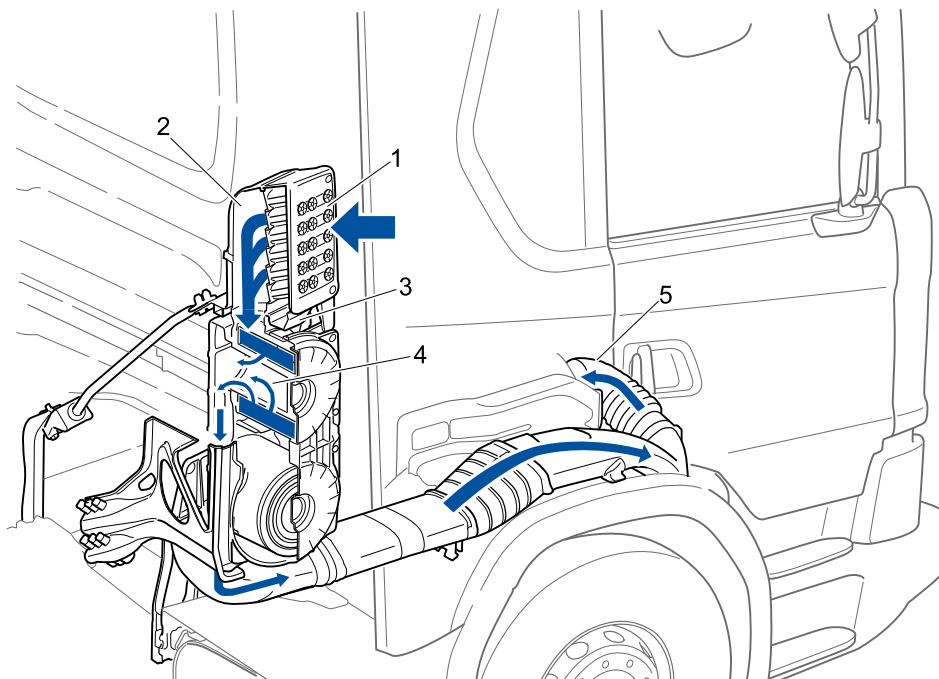


- | | |
|----------------------------------|------------------------------------|
| 1. Grade separadora | 5. Carcaça do filtro de ar |
| 2. Duto da cabina | 6. Cartucho de filtro |
| 3. Ciclones | 7. Sensor de temperatura e pressão |
| 4. Funil de guia para inclinação | T202 |

O ar no motor é retirado da parte traseira da cabina. O ar passa por duas grades, uma separando a água e a sujeira e outra removendo pontas de cigarro. Há ciclones no duto da cabina que aumentam a velocidade do ar enquanto removem a sujeira por centrifugação. Existem válvulas de retenção na parte inferior dos ciclones que limpam 80% da sujeira remanescente. Há um funil na extremidade do duto da cabina que guia a sanfona para a posição correta quando a cabina é inclinada para trás. Há um lábio no funil que veda firmemente contra a sanfona.

O ar flui do duto da cabina para baixo até a carcaça do filtro e para um cartucho de filtro. O cartucho do filtro é formado por quatro blocos de filtro e um cartucho de segurança. O cartucho de segurança captura qualquer sujeira remanescente que conseguiu passar pelos outros filtros. No caminho para o motor, o ar passa por um sensor de temperatura e pressão que monitora a obstrução do filtro de ar.

Função - Purificador de ar de alta capacidade, admissão de ar superior (HAI)



1. Separação da grade e ciclones
2. Pré-filtro
3. Válvula de retenção
4. Filtro de ar e cartucho de segurança
5. Sensor de temperatura e pressão T202

O ar no motor é retirado da parte traseira da cabina. O ar passa primeiro por uma grade que recolhe os maiores pedaços de sujeira. Há ciclones no pré-filtro atrás da grade que aumentam a velocidade do ar enquanto removem a sujeira e água por centrifugação. Água e sujeira vazam pelas válvulas de retenção no fundo do pré-filtro e purificador de ar.

O ar flui do pré-filtro para a carcaça do filtro e atravessa 2 filtros de ar grandes. Dentro dos filtros de ar há cartuchos de segurança que pegam a sujeira se um dos filtros de ar estiver danificado. No caminho para o motor, o ar passa por um sensor de temperatura e pressão que monitora a obstrução do filtro de ar.