

Geral, descrição do sistema

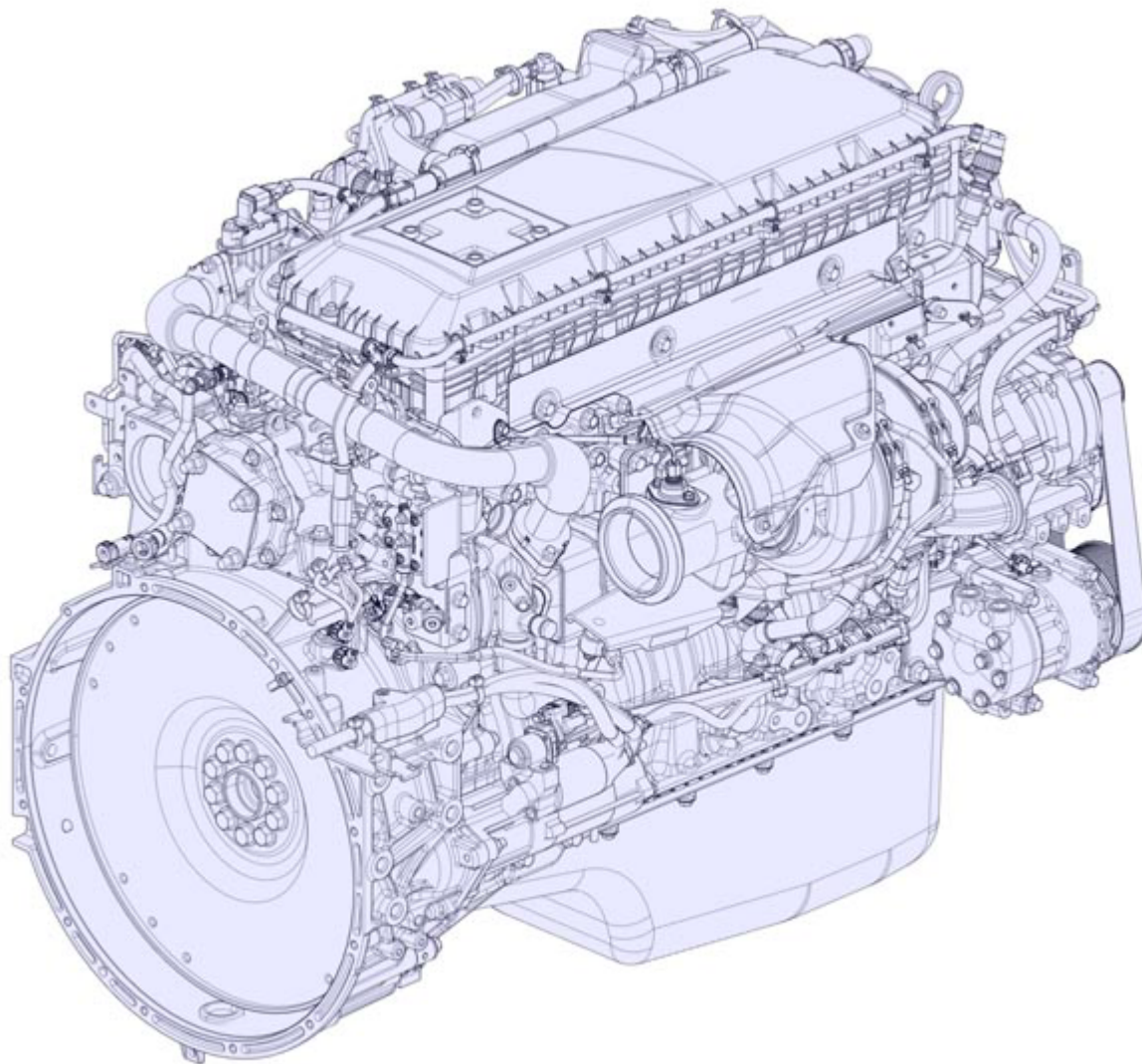
Geral, descrição do sistema

Motor, geral

Identificação do motor

Geral, descrição do sistema

Motor, geral



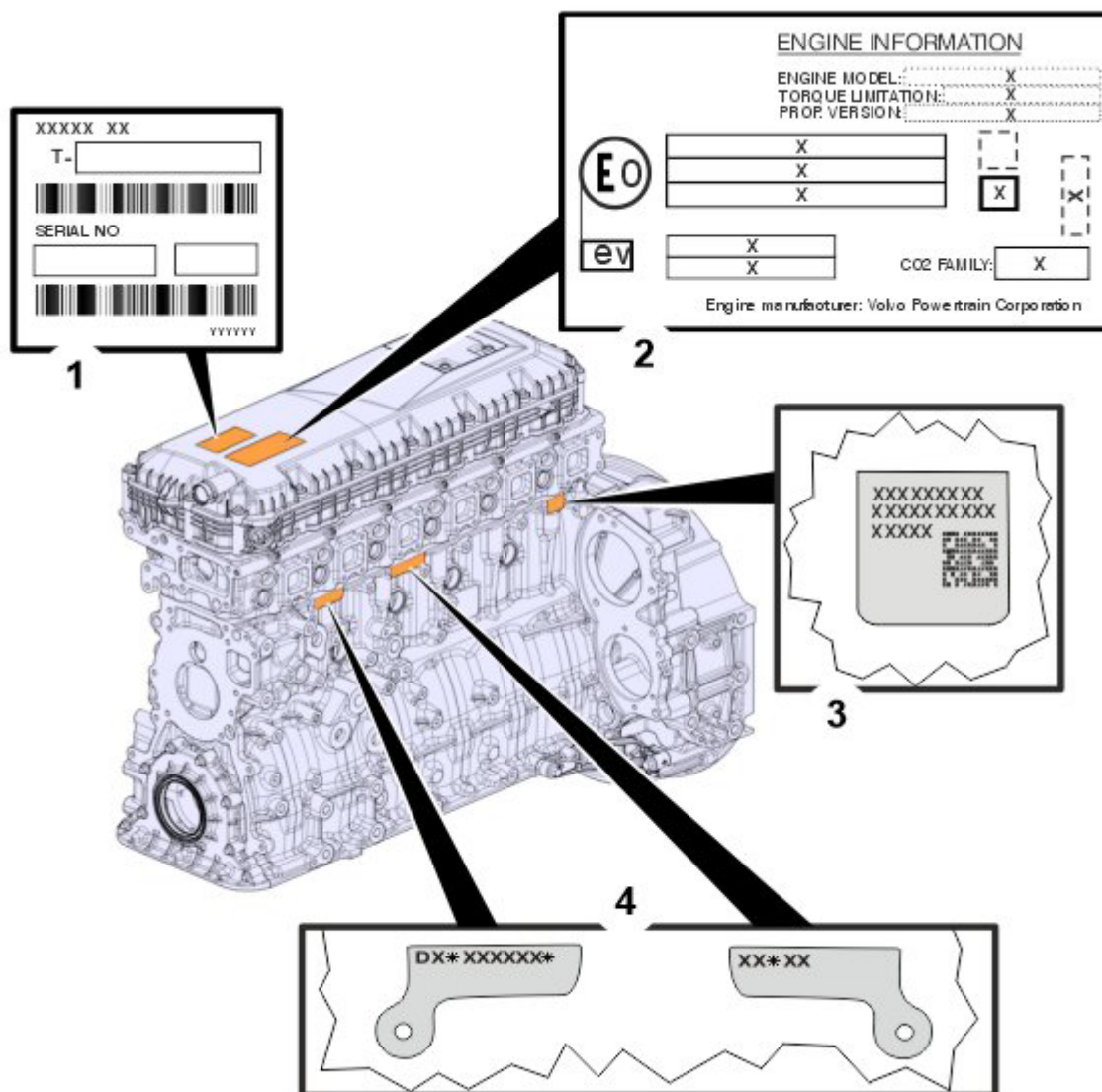
Necessidades de mercados diferentes significam que pode haver alguns divergências de peças nesta descrição.

O motor de 8 litros é um motor diesel de seis cilindros em linha com injeção direta de combustível e um turbocompressor com resfriador de ar de carga. O ECM (Módulo de controle do motor) controla o motor. O motor é equipado com um sistema EGR (Exhaust Gas Recirculation). O motor tem um VGT (Turbocompressor de geometria variável). Os injetores de combustível são controlados pelo ECM 4. A entrada de combustível em todos os injetores é armazenada em alta pressão em um tubo de pressão do distribuidor. O motor está disponível em duas variações de saída de potência de 280 hp e 350 hp. O motor tem uma ventilação do cárter estendida aberta.

A designação do motor completo (D8K280) significa:

- D = Diesel
- 8 = Volume do cilindro em litros
- K = Versão
- 280 = Variante (potência em cavalos).

Identificação do motor



A etiqueta de identificação (1) e a etiqueta de certificação (2) estão no lado esquerdo da tampa da válvula. No lado esquerdo superior do bloco de cilindros (4), o número de série do motor e a versão do motor estão gravados. As informações da fábrica (3) de montagem estão gravadas no topo do lado esquerdo do bloco de cilindros.

A etiqueta (1) tem as seguintes informações:

- Número do chassi
- Versão do motor
- Número de série do motor e seus códigos de barra.

A etiqueta (2) tem as seguintes informações:

- Modelo do motor (por exemplo, D8K280)
- Nível de emissão (por exemplo, EUVI = Euro 6)
- Dados do motor.