

# Sistema de combustível

## Sistema de combustível, especificações

### Injetor

### Tubo de alta pressão e tubos de distribuição de pressão

### Bomba de combustível

### Filtro de combustível

### Filtro primário

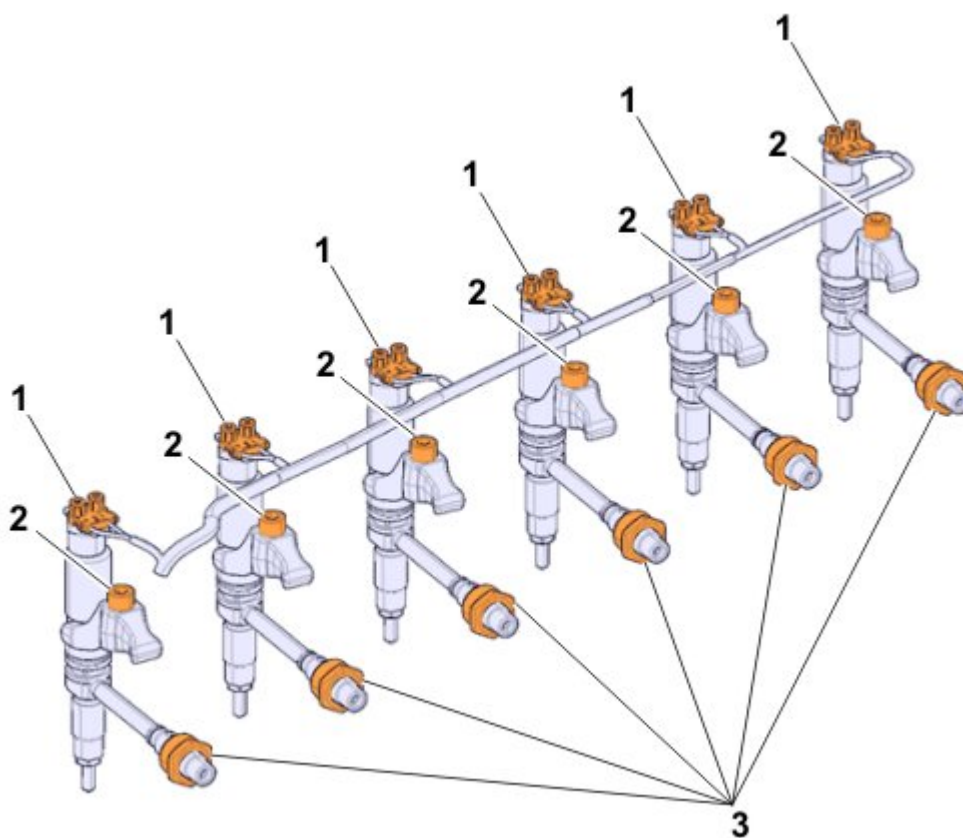
### Suportes do tubo de combustível

### Tanque de combustível

## Sistema de combustível, especificações

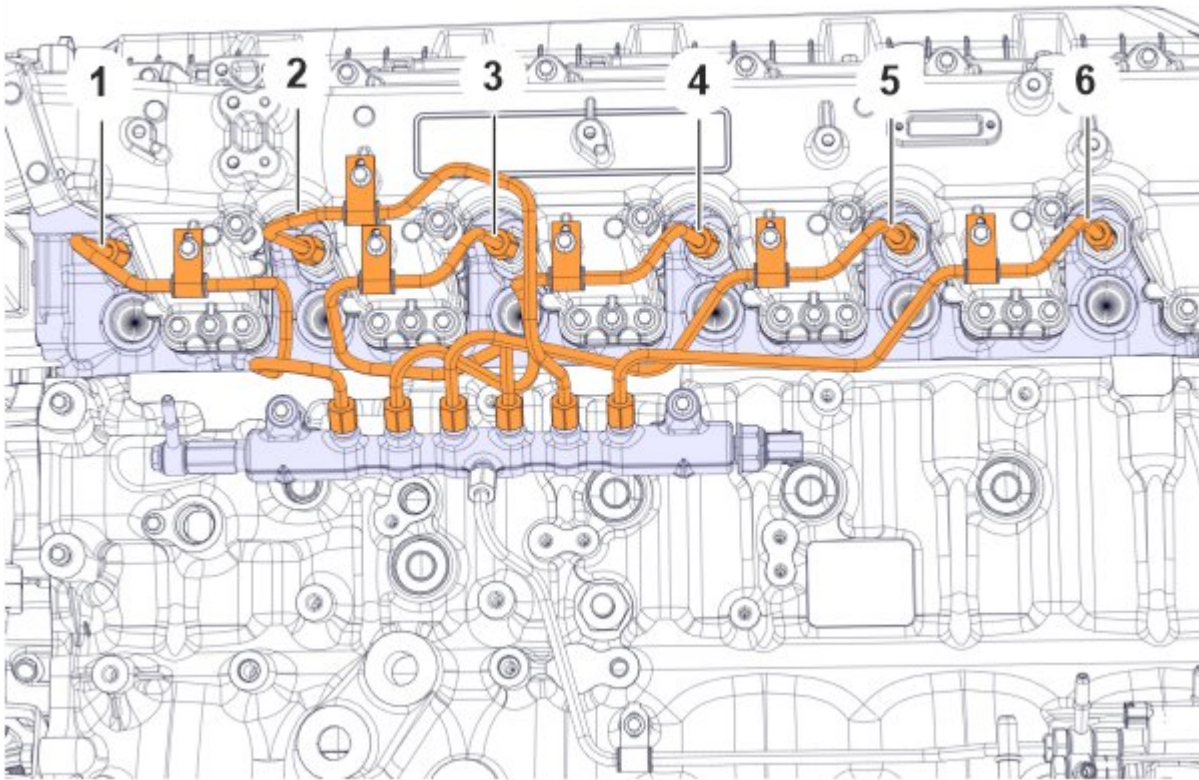
### *Injetor*

#### Injetor, torques de aperto



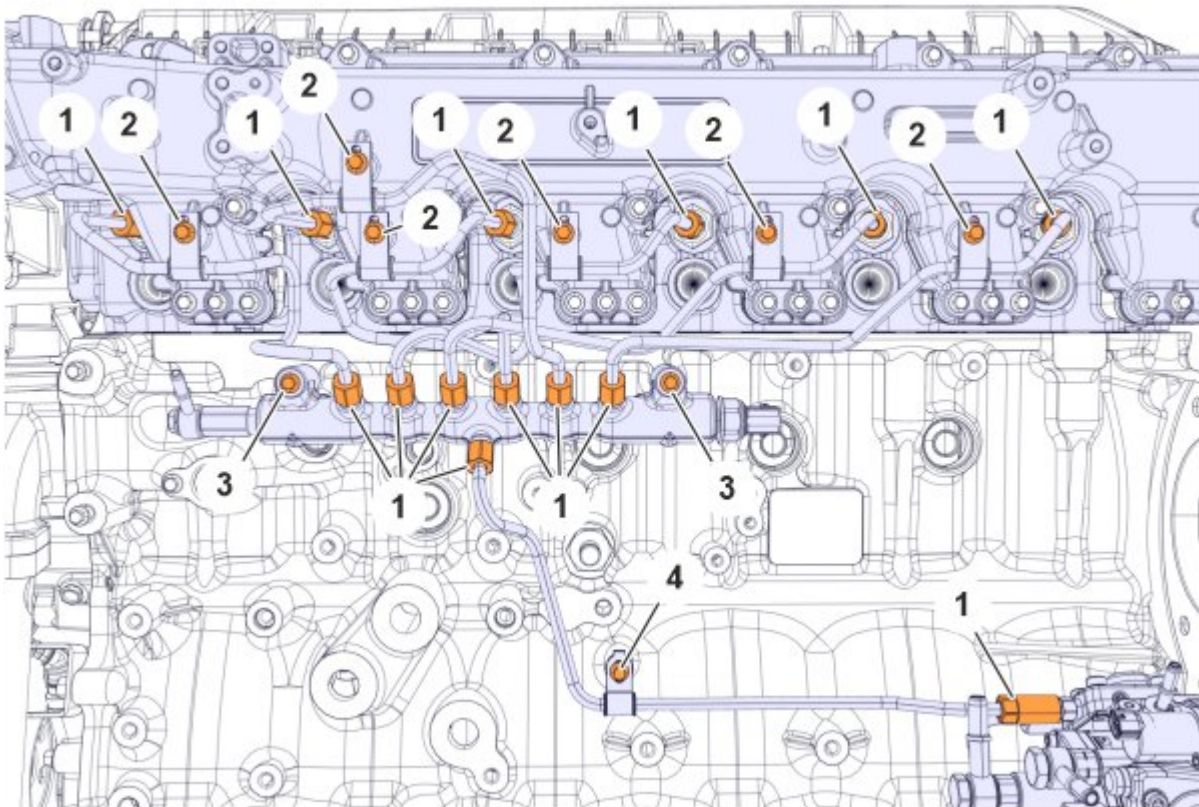
1	Injetor, conector do terminal, porca			2,2 ±0,2 Nm
2	Garfo do injetor, parafuso.	1.	Pré-aperto	2 ±1 Nm
		2.	Aperto final	57 ±5 Nm
3	Injetor, tubo de pressão, luva			75 ±5 Nm

### *Tubo de alta pressão e tubos de distribuição de pressão*



Os números nos niples correspondem aos números dos cilindros.

**Tubo de alta pressão e tubos de distribuição de pressão, torque de aperto**

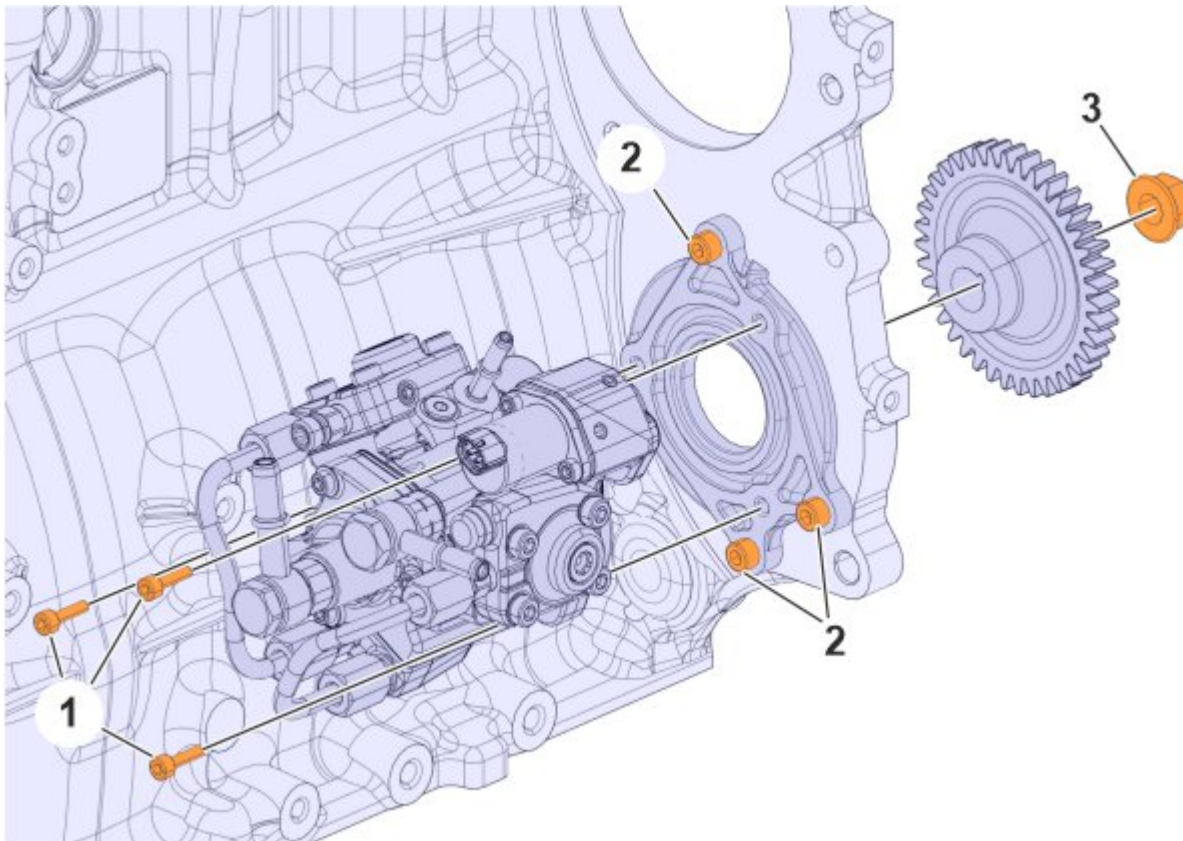


1	Tubo de pressão, porca	$37 \pm 2,8 \text{ Nm}$
2		$10 \pm 1,5 \text{ Nm}$

Tubo de pressão (trilho comum para tubo de luva), braçadeira, parafuso	
3 Trilho comum, parafusar	24 ±4 Nm
4 Tubo de pressão, braçadeira, parafuso	24 ±4 Nm

## Bomba de combustível

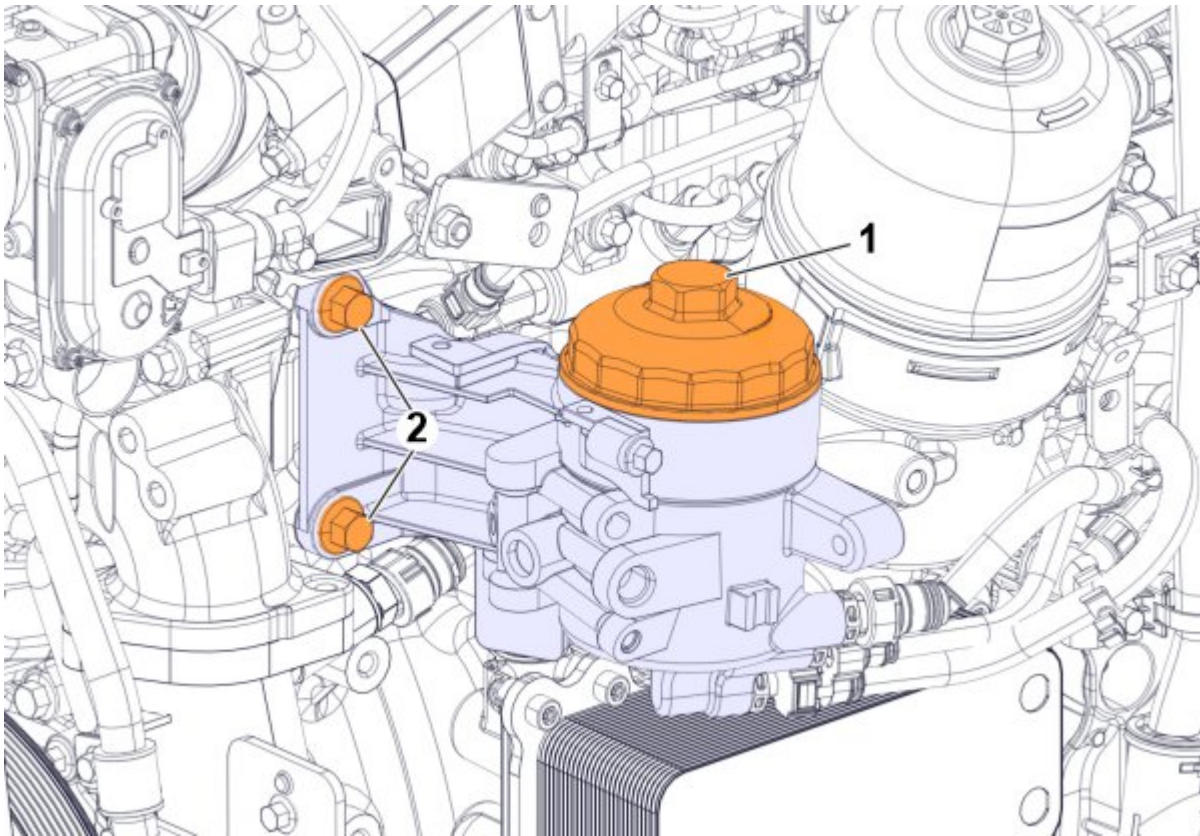
### Torques de aperto



1 Bomba de combustível, parafuso	24 ±4 Nm
2 Suporte da bomba de combustível, parafuso	24 ±4 Nm
3 Bomba de combustível, Marcha, porca	65 ±5 Nm

## Filtro de combustível

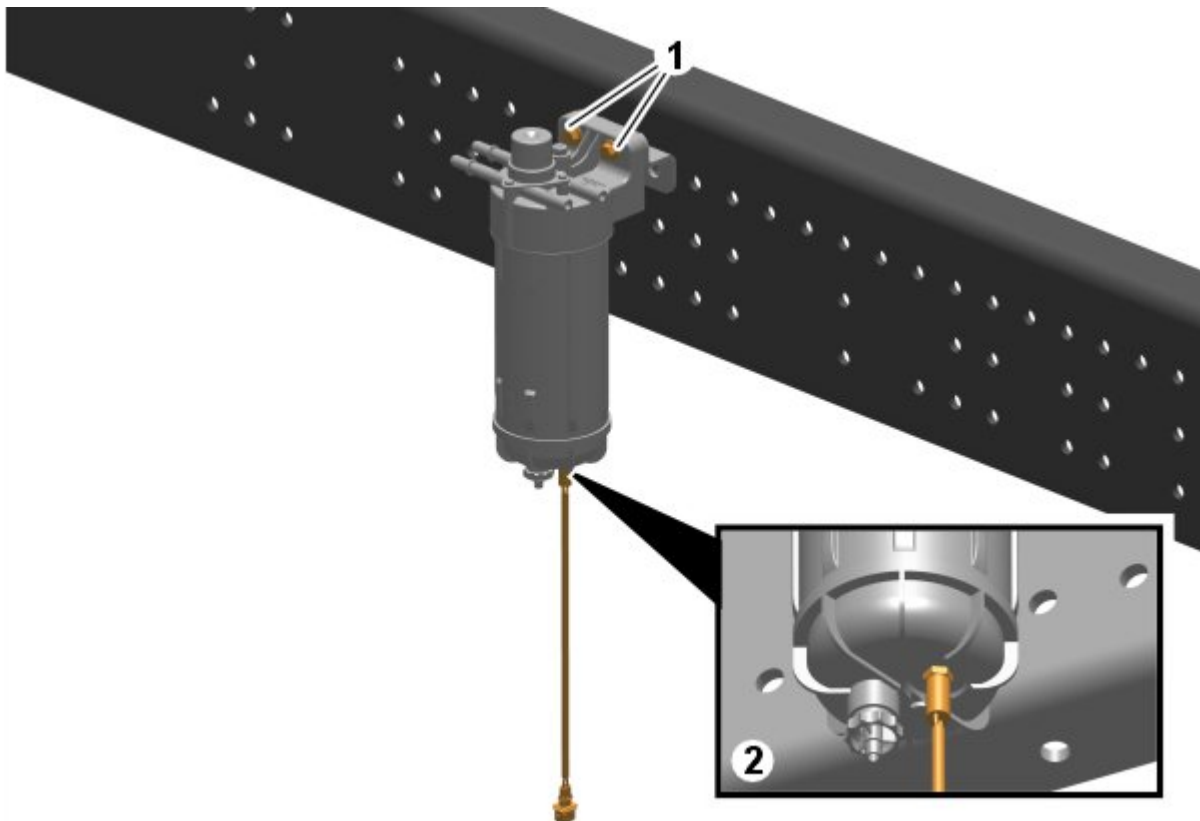
### Torques de aperto



1 Filtro de combustível, tampa	25 Nm
2 Filtro de combustível, suporte, parafuso	105 ±20 Nm

### *Filtro primário*

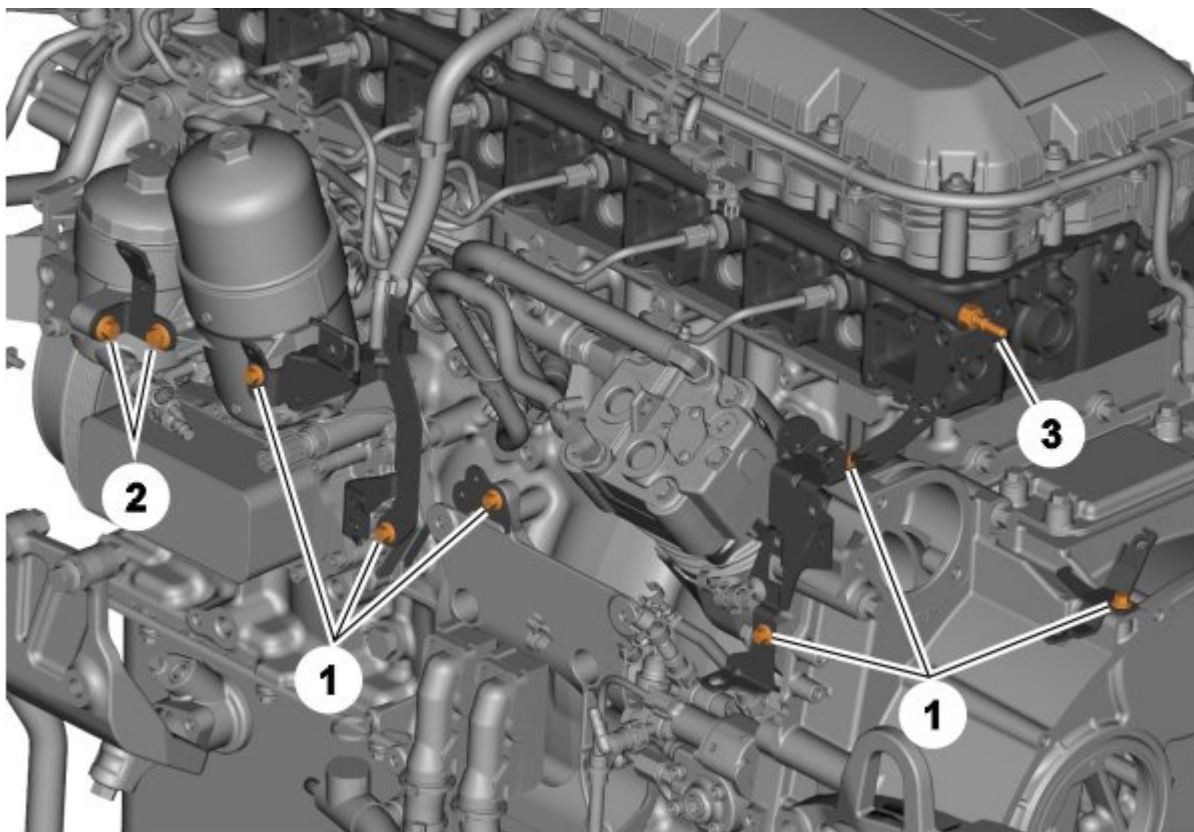
Filtro de combustível primário, torque de aperto



1	Suporte do filtro primário, parafuso	30 – 40 Nm
2	Filtro primário, sensor	33 ±2 Nm

## *Suportes do tubo de combustível*

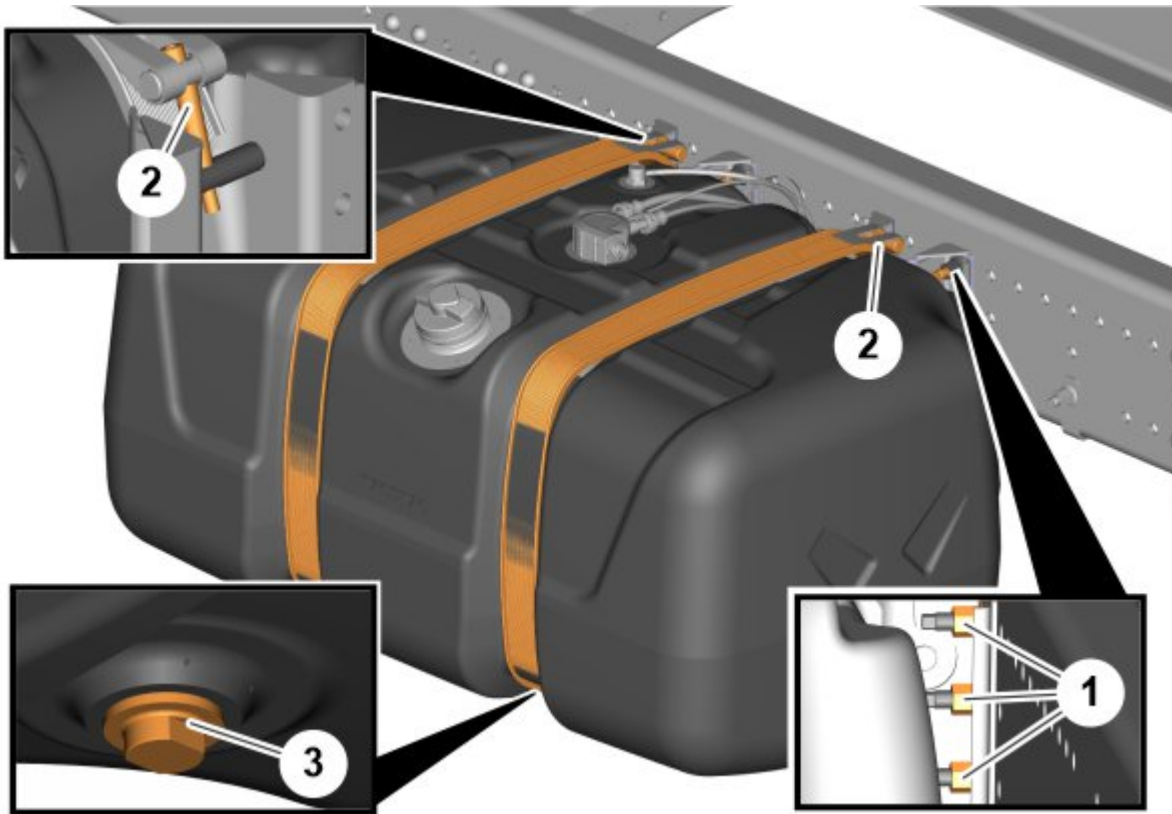
### Torques de aperto



1	Tubo de combustível, suporte, parafuso	24 ±4 Nm
2	Filtro principal, suporte, parafuso	30 ±5 Nm
3	Conector rápido do niple do combustível de montagem	48 ±8 Nm

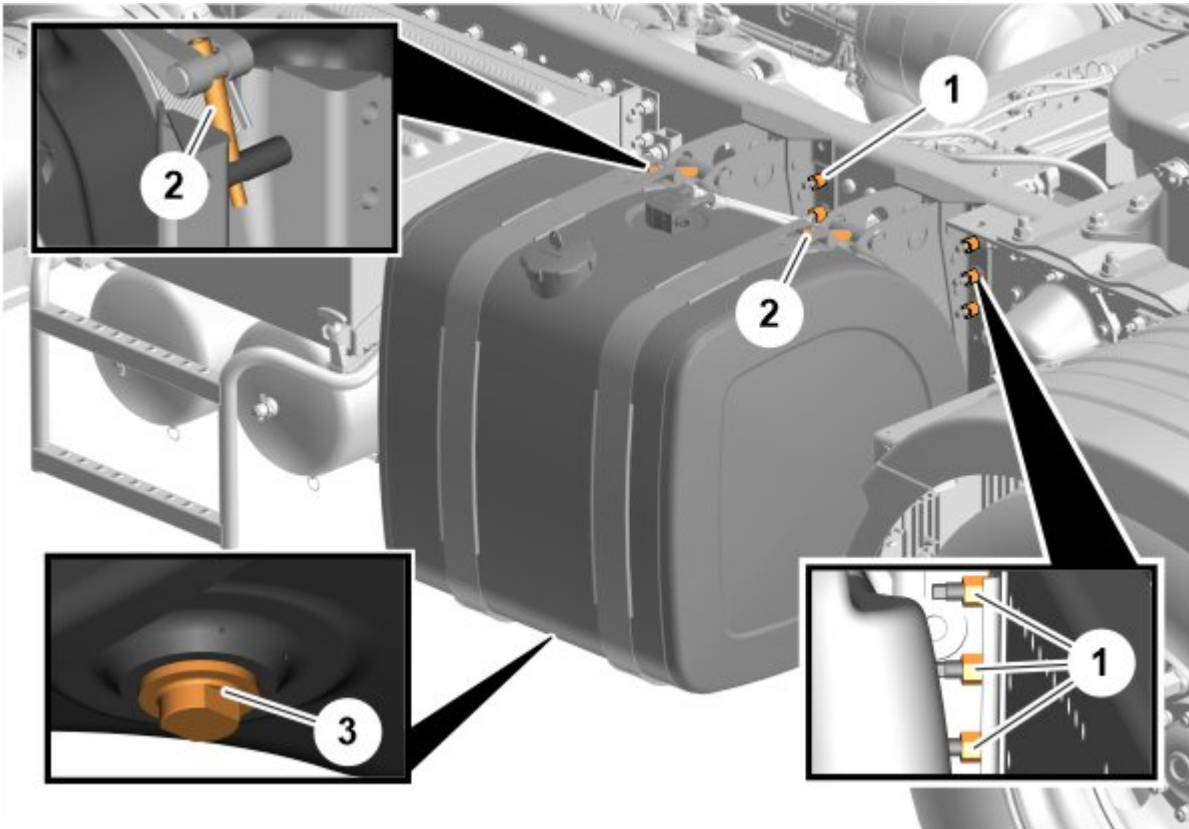
## *Tanque de combustível*

### Tanque de combustível, torques de aperto



1	Tanque de combustível, suporte, parafuso	140 ±25 Nm
2	tanque de combustível, parafuso de cinta	48 ±8 Nm
3	Tanque de combustível, bujão de drenagem	48 ±8 Nm

**Tanque de combustível (formato semi-retangular), torques de aperto**



1	Tanque de combustível, suporte, parafuso	140 ±25 Nm
2	parafuso de cinta do tanque de combustível	50 ±10 Nm
3	Tanque de combustível, bujão de drenagem	65 ±10 Nm