

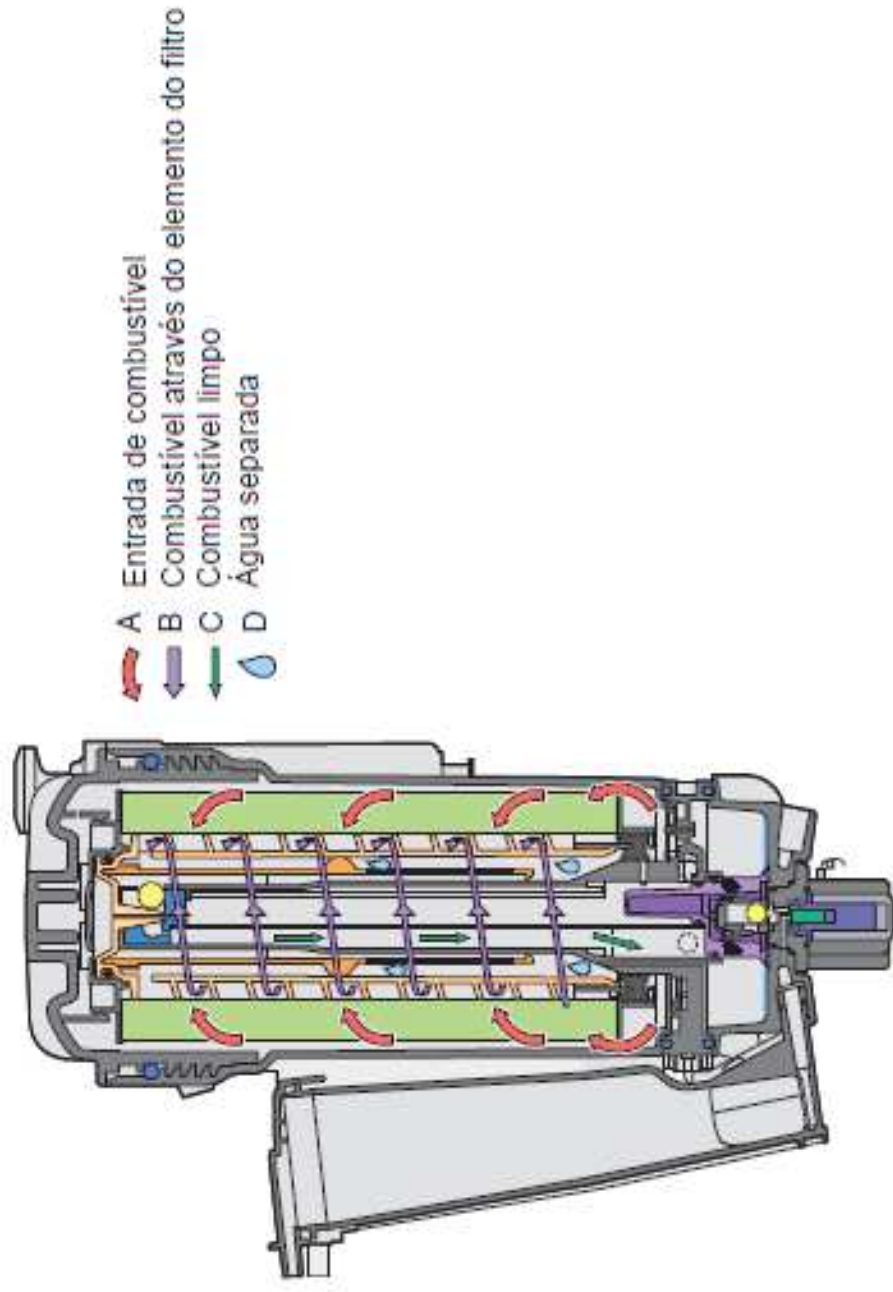
# Módulo de filtragem do combustível



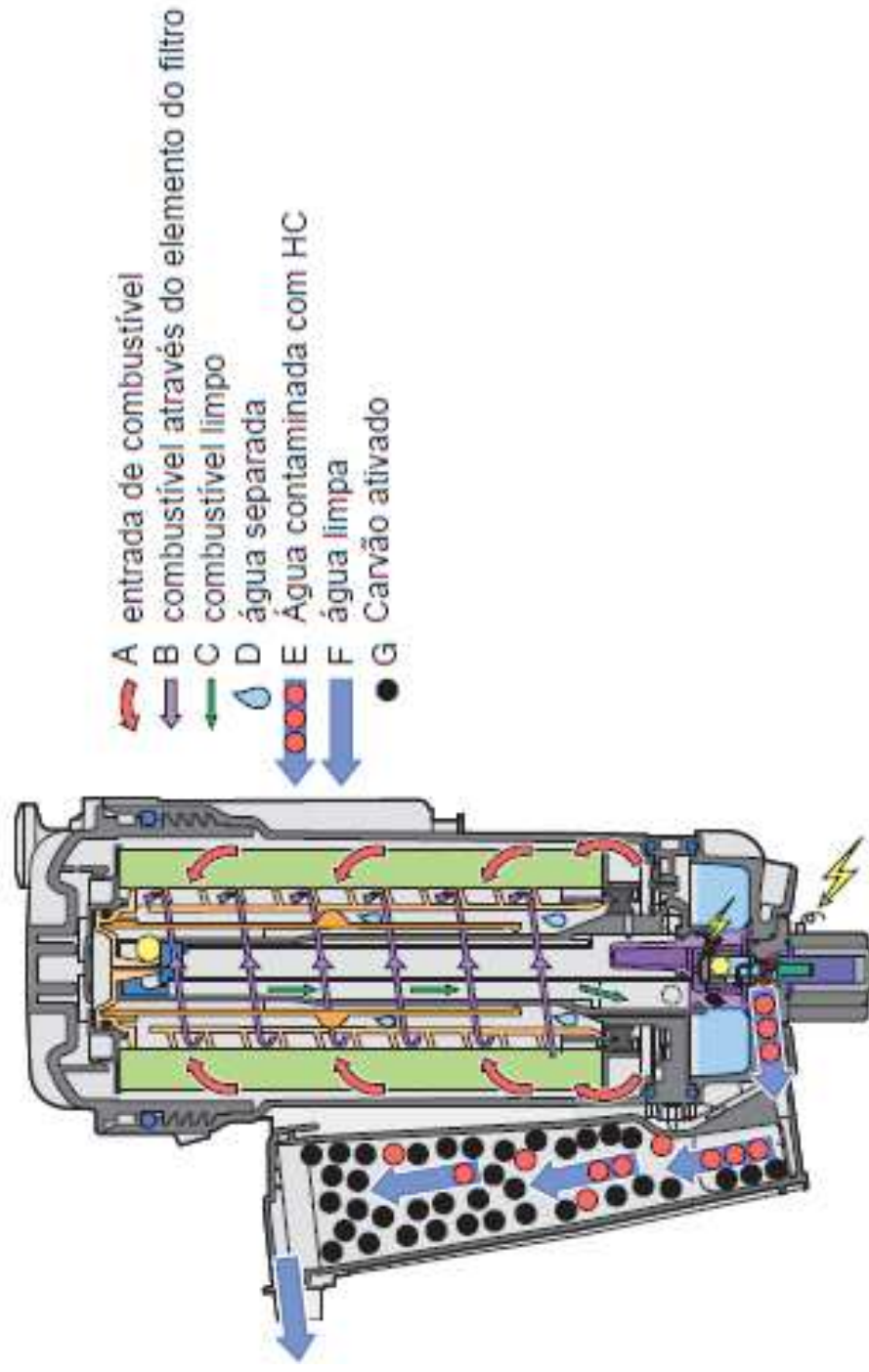
**Sensor de presença de água no combustível e válvula de dreno**



# Filtro de combustível e separador de água

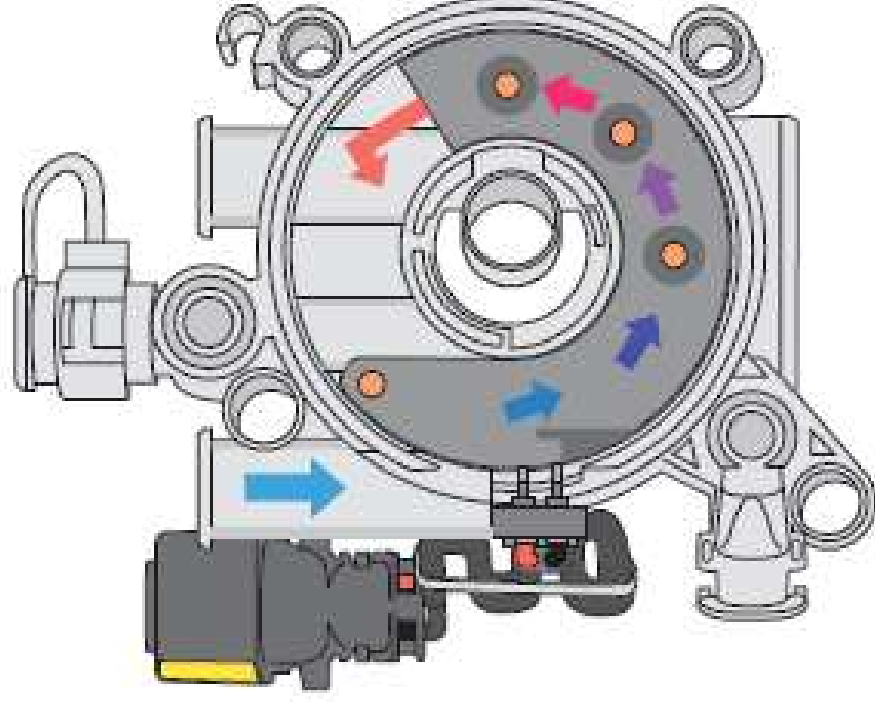


# Descarga de água para o ambiente através do filtro de carvão ativado

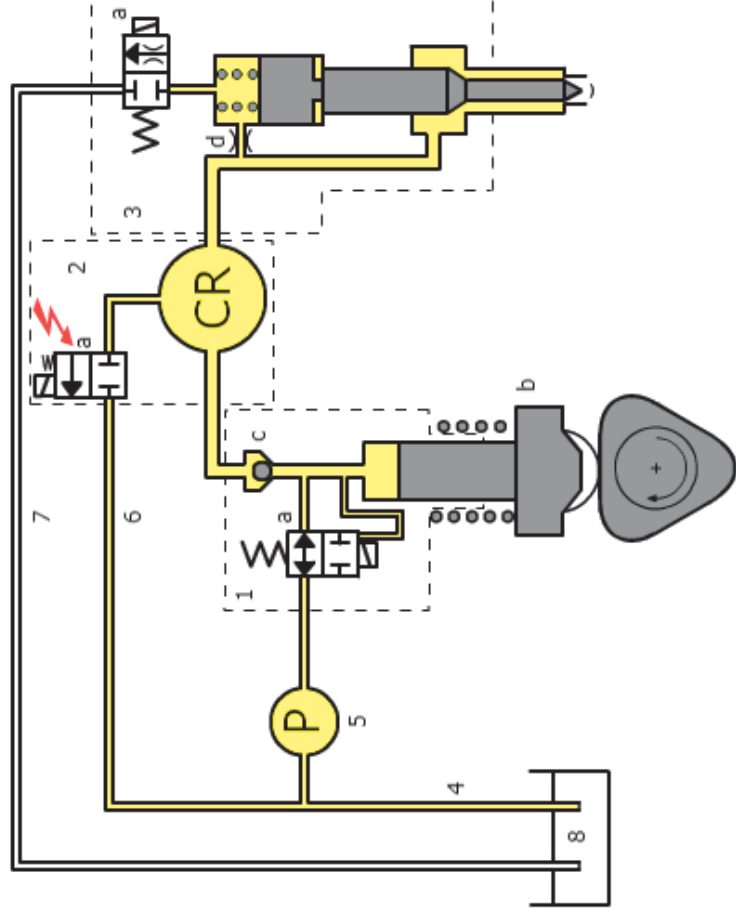


## Aquecedor do combustível

O combustível da bomba elevatória do combustível no módulo no local da seta azul. Todo o combustível que entra no módulo passa pelo aquecedor do combustível. Quando a entrada de combustível está abaixo dos 2° C, o comando de dois metais fecha e o aquecedor é ativado. Quando a temperatura atinge os 25° C, o aquecedor é desligado.



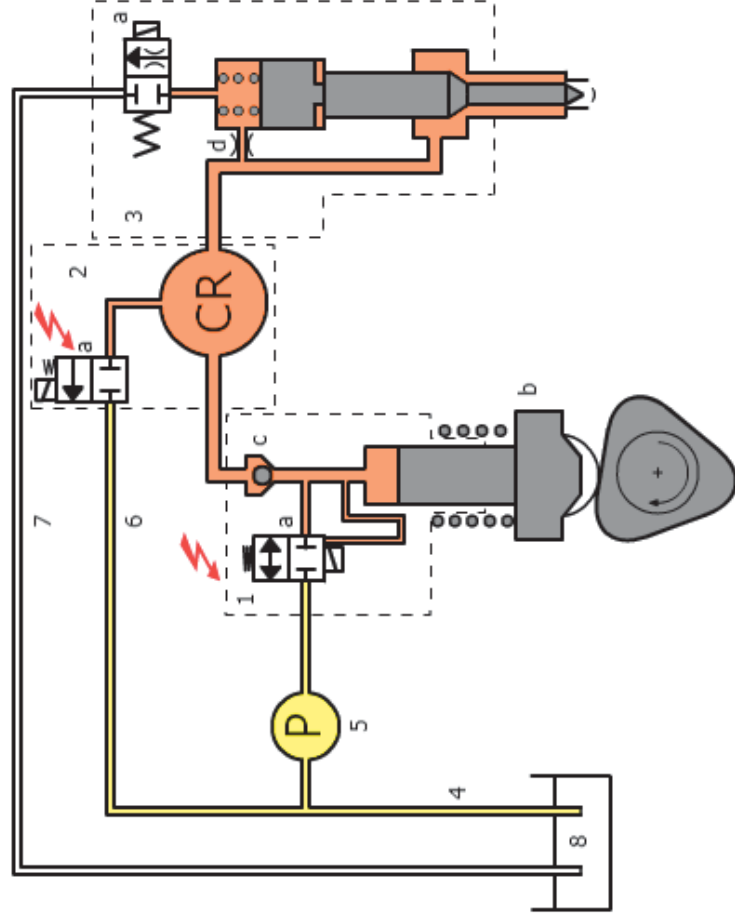
# Sistema de alta pressão de combustível



**MX-13**



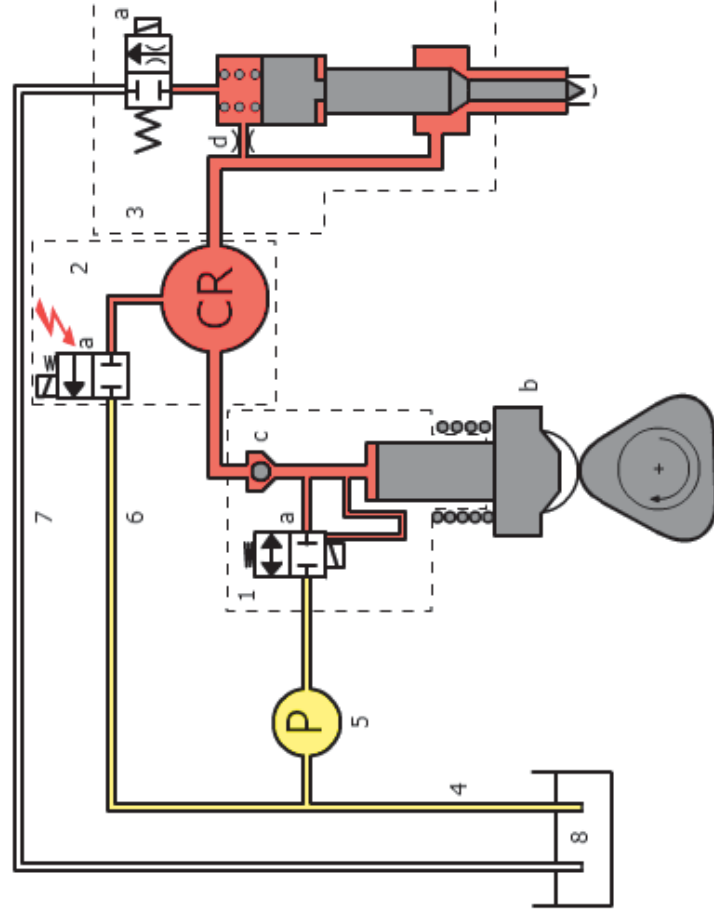
# Sistema de alta pressão de combustível



**MX-13**

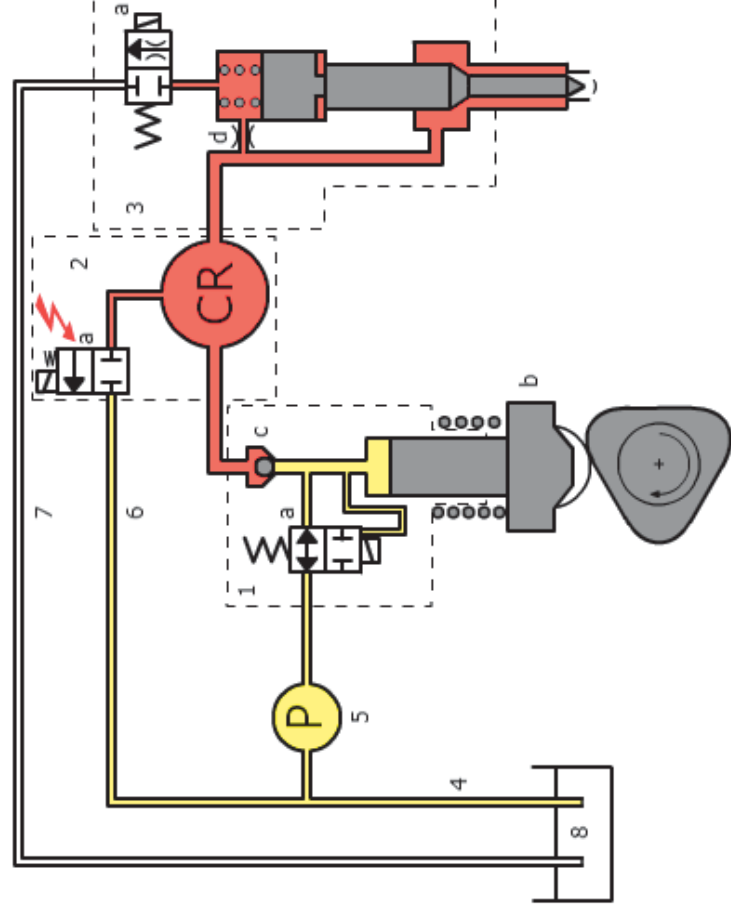


# Sistema de alta pressão de combustível



**MX-13**

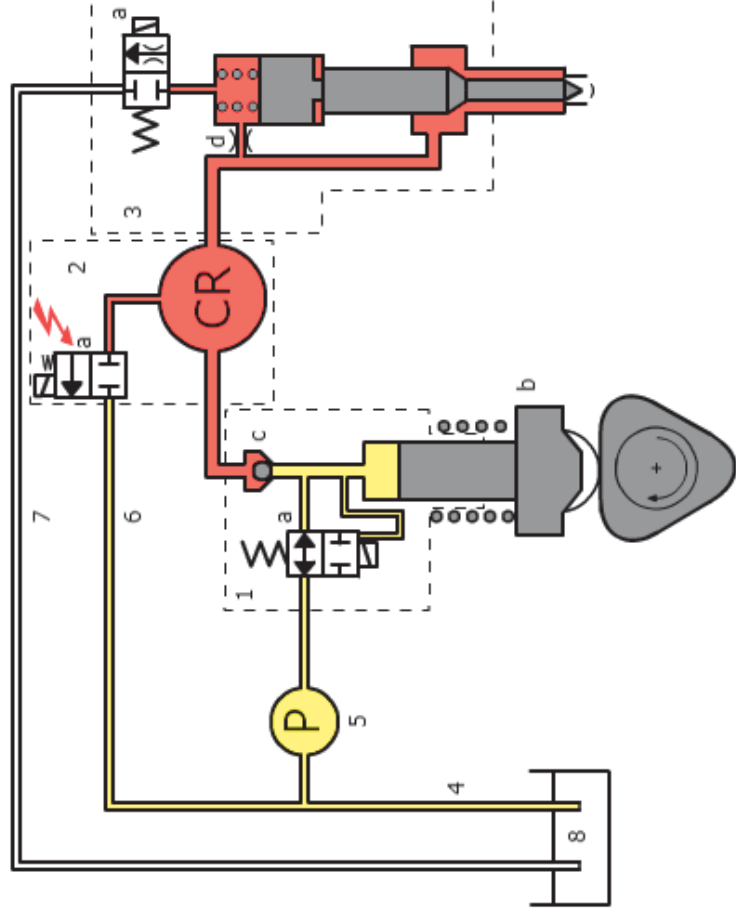
# Sistema de alta pressão de combustível



**MX-13**



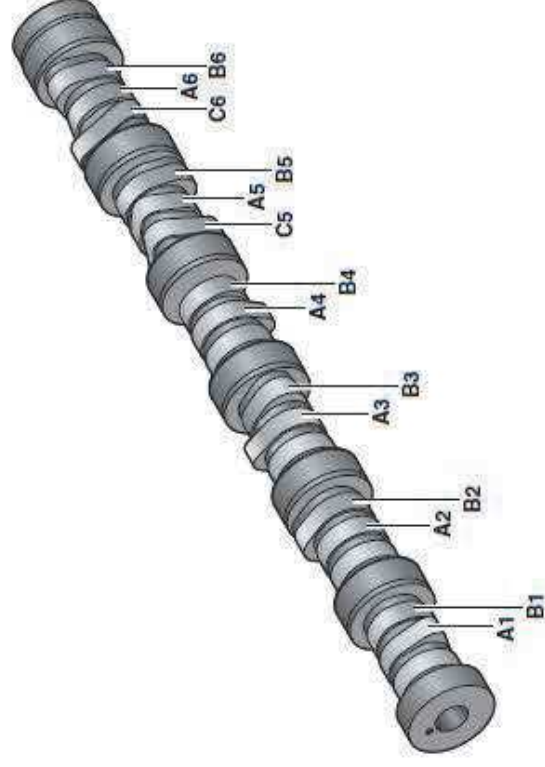
# Sistema de alta pressão de combustível



**MX-13**



# Comando de Válvulas

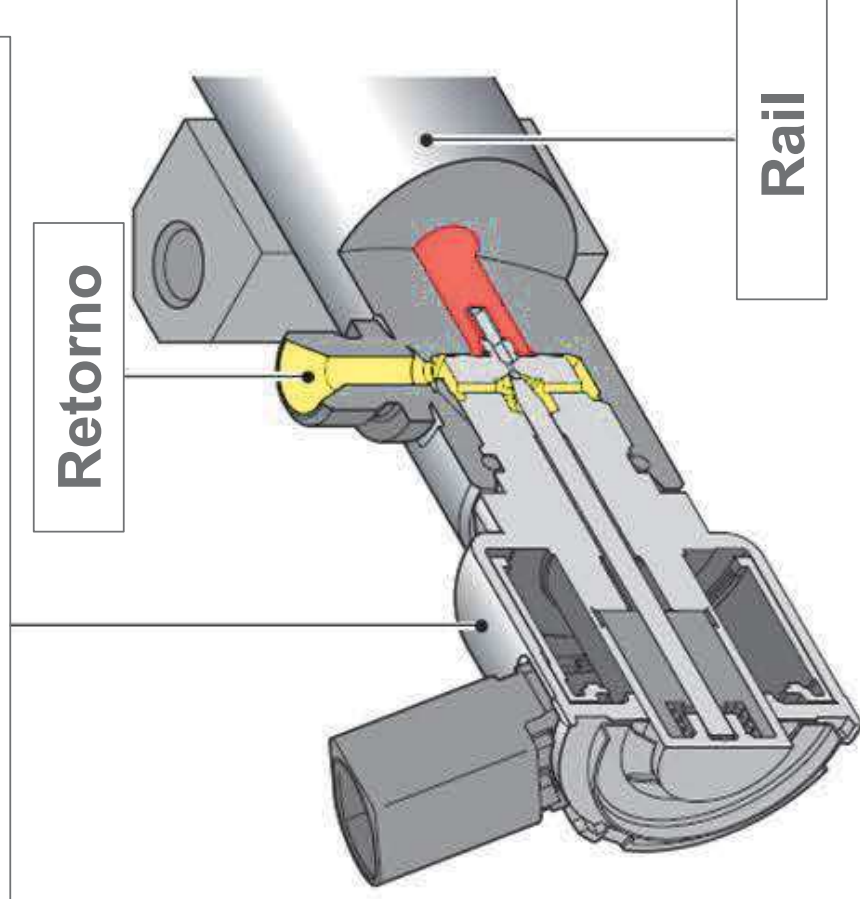


**MX**



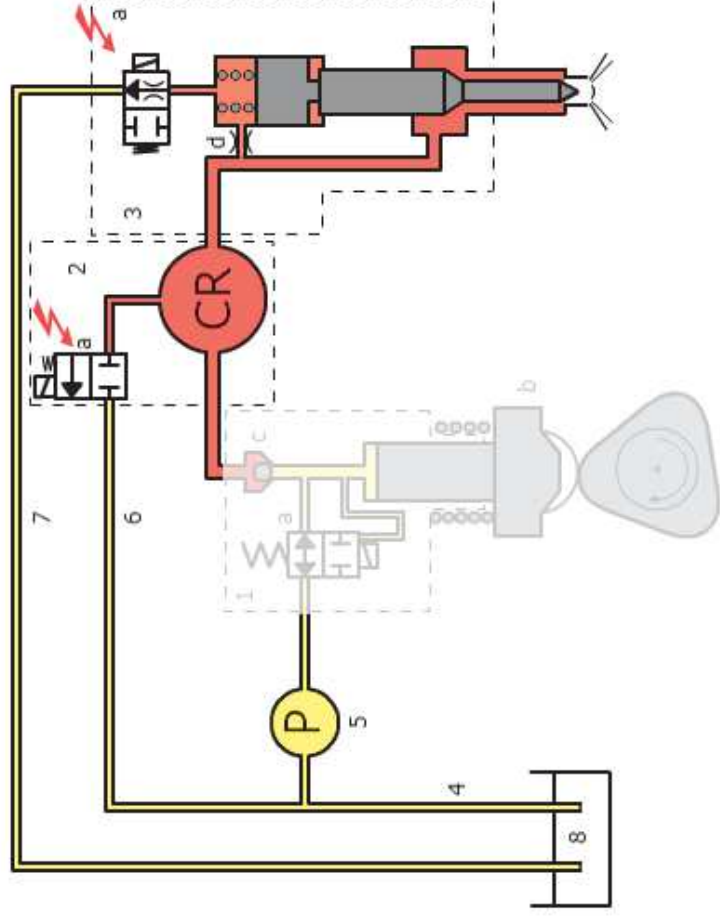
# Controle da pressão do Rail

## Válvula Reguladora de pressão do Rail





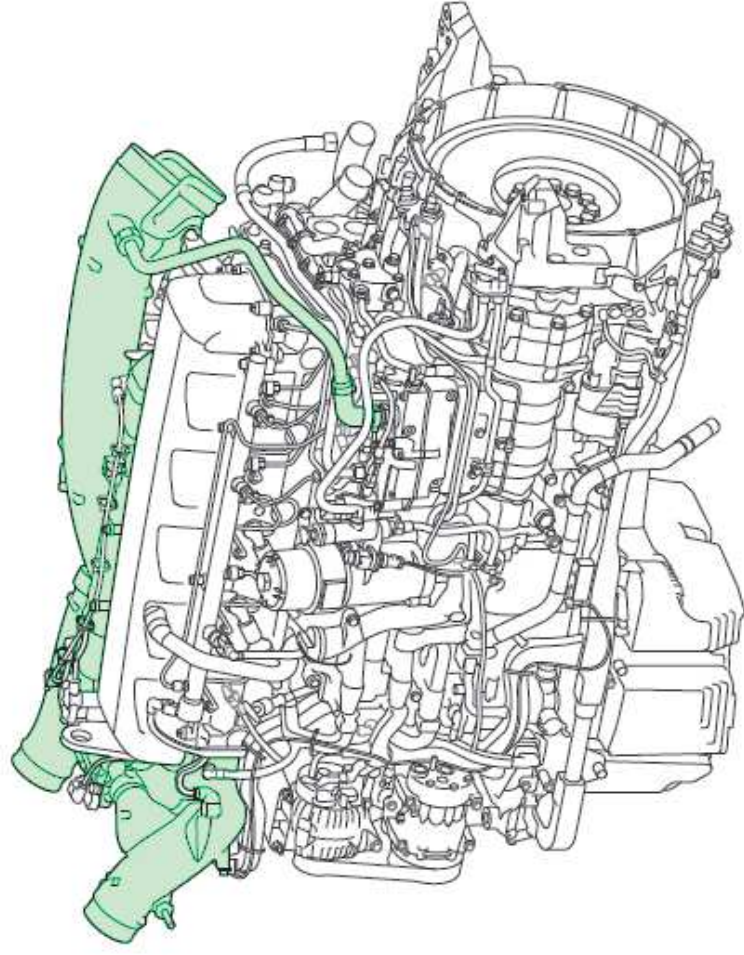
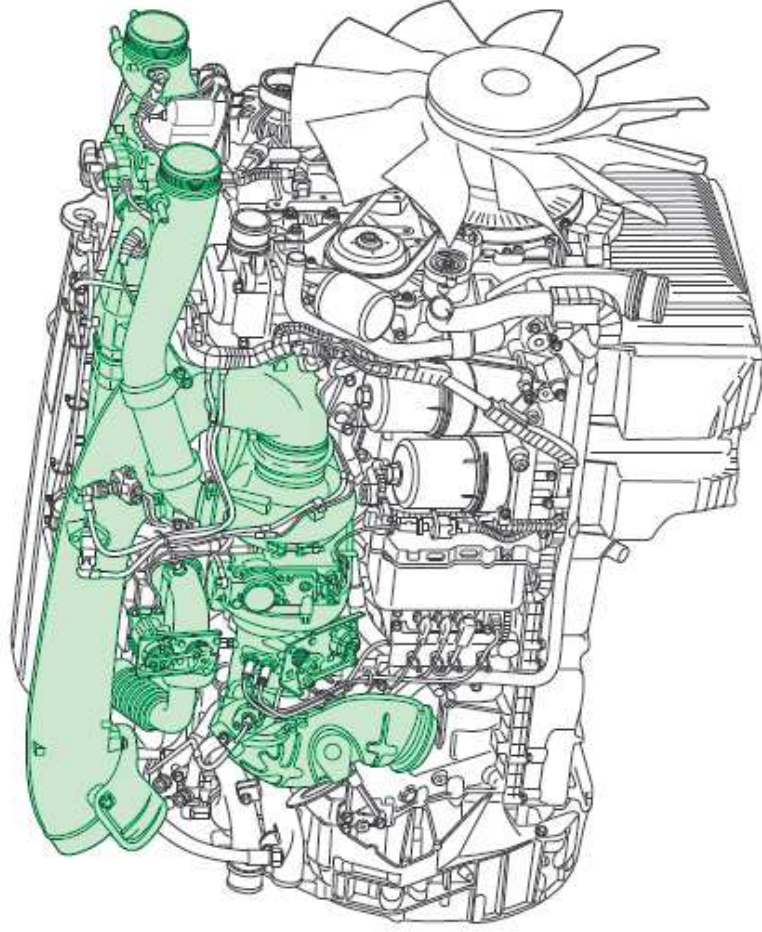
# Ativação dos Injetores



**MX**



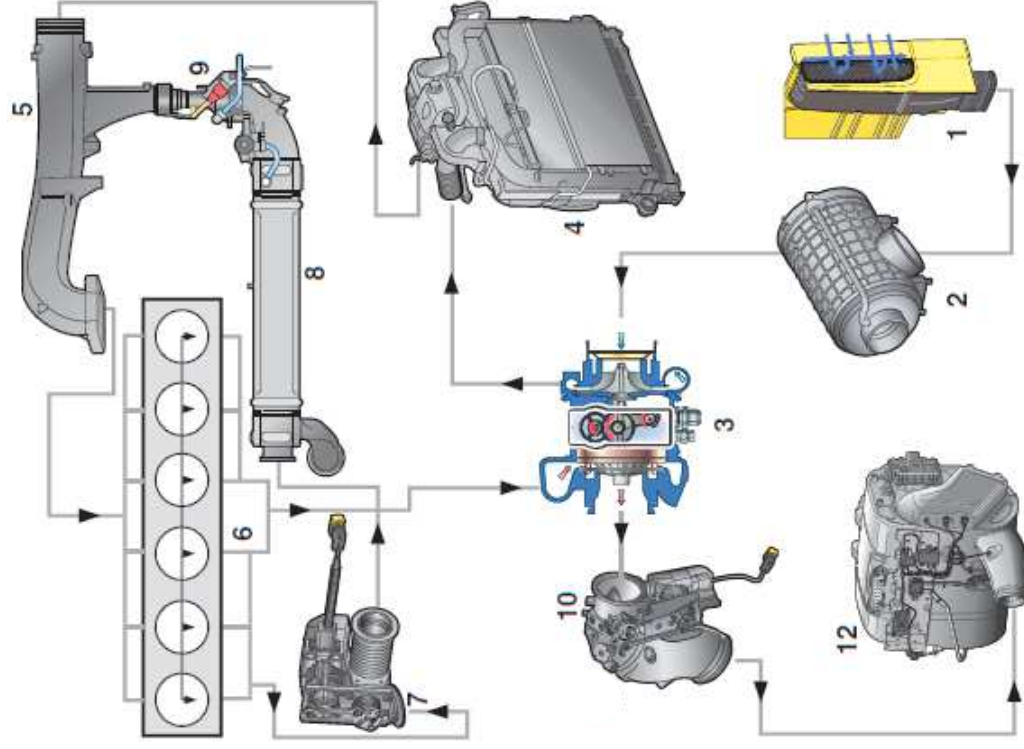
# Sistemas de Admissão e Escape



**MX**



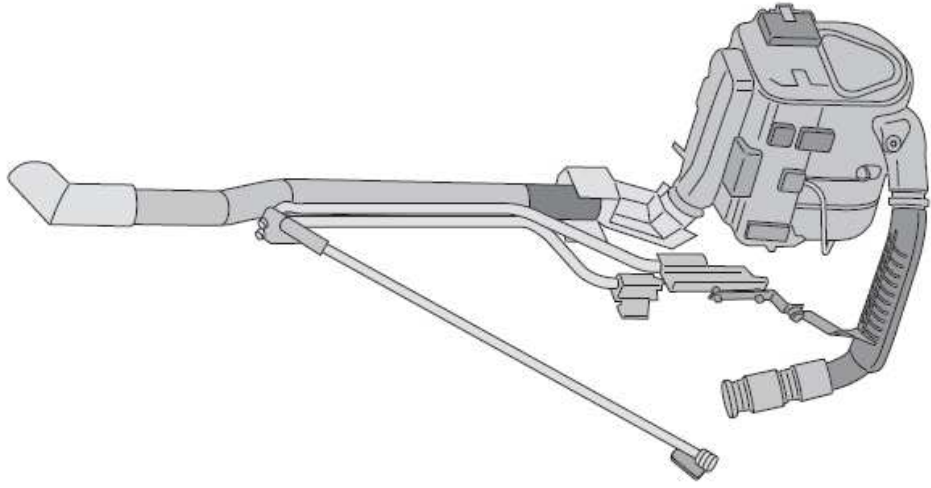
# Sistemas de Admissão e Escape



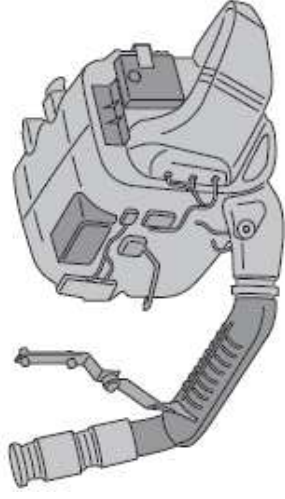
- 1 Entrada de ar
- 2 Filtro de ar
- 3 Turbo com geometria variável (VTG)
- 4 Arrefecedor intermédio
- 5 Tubo da entrada de ar
- 6 Coletor de gás de escape
- 7 Módulo da válvula de EGR (L095)
- 8 Arrefecedor da Recirculação do Gás de Escape (EGR) Venturi
- 9 BPV (L096)
- 12 Sistema de Pós-tratamento de Emissões



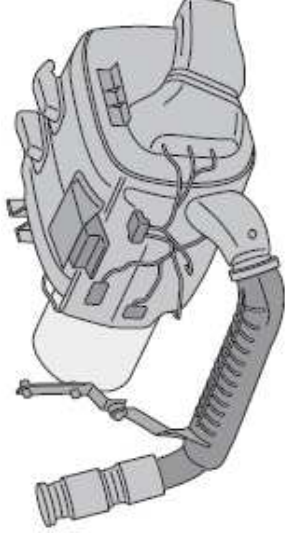
# Sistema de Escape - Configurações



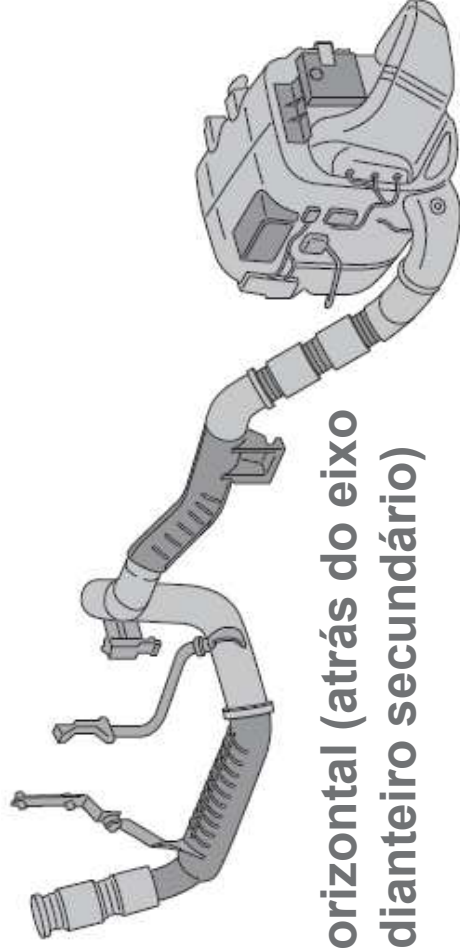
**Vertical**



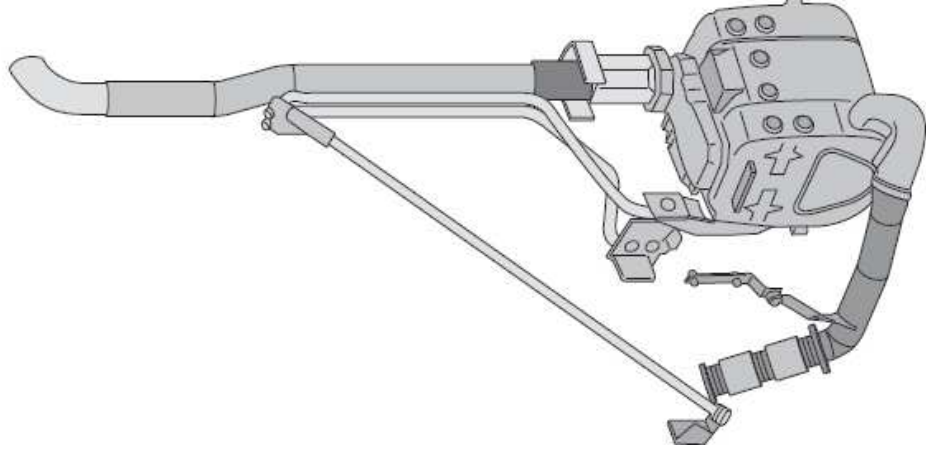
**Padrão**



**Plataforma baixa**



**Horizontal (atrás do eixo  
dianteiro secundário)**



**Vertical (em frente ao eixo  
dianteiro secundário)**

